



АДМИНИСТРАЦИЯ ХОЛМСКОГО МУНИЦИПАЛЬНОГО
РАЙОНА

ПОСТАНОВЛЕНИЕ

08 февраля 2018 года № 100

г. Холм

**Об утверждении схемы расположения земельного участка или
земельных участков на кадастровом плане территории**

В соответствии со статьями 11, 68 Земельного кодекса Российской Федерации, Федеральным законом от 25 октября 2001 года № 137-ФЗ «О введении в действие Земельного кодекса Российской Федерации», Федеральным законом от 24 июля 2007 года № 221-ФЗ «О кадастровой деятельности», на основании решения Думы Холмского муниципального района от 18.05.2015 № 392 «О реорганизации Администрации Холмского муниципального района» и заявления Филипповой Т.Н от 24.01.2018 № 25, Администрация Холмского муниципального района **ПОСТАНОВЛЯЕТ**:

1. Утвердить схему расположения земельного участка на кадастровом плане территории кадастрового квартала 53:19:0010422:3У1, площадью 1133 кв. м., расположенного по адресу: Российская Федерация, Новгородская область, Холмский муниципальный район, г. Холм, ул. Октябрьская, з/у 31«б», категория земель: земли населенных пунктов; зона: Ж-1 (зона индивидуальной усадебной жилой застройки); вид разрешенного использования: для ведения личного подсобного хозяйства; код по классификатору 2.2.

2. Разместить настоящее постановление на официальном сайте Администрации Холмского муниципального района в информационно телекоммуникационной сети «Интернет».

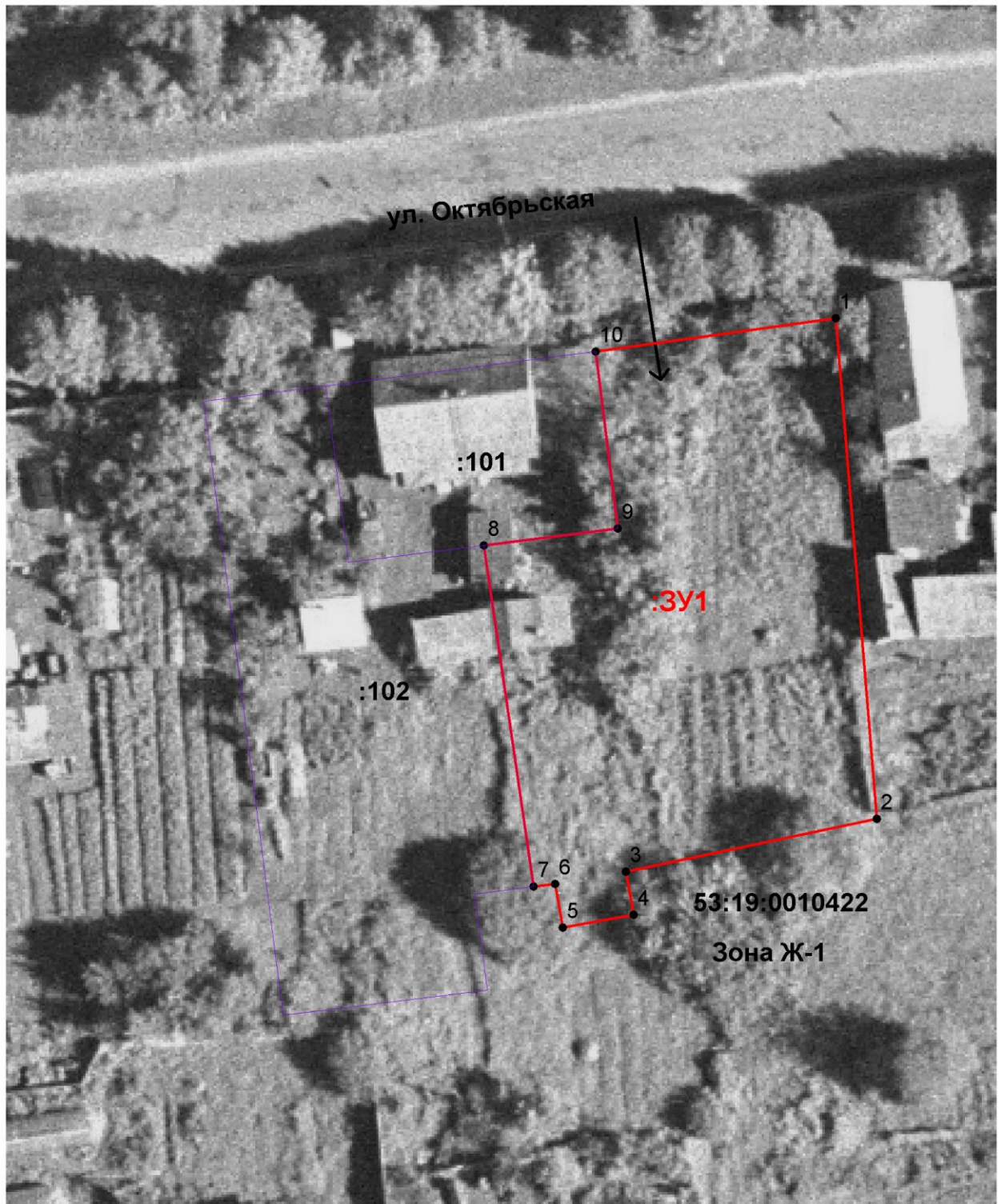
**Первый заместитель
Главы администрации
муниципального района**

Т. А. Прокофьева

УТВЕРЖДЕНА
постановление Администрации
района от 08.02.2018 № 100

Схема
расположения земельного участка или земельных участков на
кадастровом плане территории

| Условный номер земельного участка: | | |
|--|---------------|--------------|
| Площадь земельного участка: <u>1133 кв.м.</u> | | |
| Система координат МСК 53 (Зона-2) | | |
| Обозначение характерных точек границ | Координаты, м | |
| | X | Y |
| 1 | 2 | 3 |
| 1 | 423 824,98 | 2 170 675,05 |
| 2 | 423 783,63 | 2 170 678,44 |
| 3 | 423 779,29 | 2 170 657,75 |
| 4 | 423 775,74 | 2 170 658,37 |
| 5 | 423 774,65 | 2 170 652,53 |
| 6 | 423 778,26 | 2 170 651,90 |
| 7 | 423 778,06 | 2 170 650,09 |
| 8 | 423 806,23 | 2 170 645,99 |
| 9 | 423 807,63 | 2 170 657,04 |
| 10 | 423 822,20 | 2 170 655,21 |
| 1 | 423 824,98 | 2 170 675,05 |



Масштаб 1:500

Условные обозначения:

- образуемый земельный участок

Главный специалист отдела по
вопросам жизнеобеспечения и
строительства Администрации
района

_____ В.А Петров
(подпись)