



АДМИНИСТРАЦИЯ ХОЛМСКОГО МУНИЦИПАЛЬНОГО  
РАЙОНА

**ПОСТАНОВЛЕНИЕ**

19 марта 2018 года № 174

г. Холм

**Об утверждении схемы расположения земельного участка или  
земельных участков на кадастровом плане территории**

В соответствии со статьями 11, 68 Земельного кодекса Российской Федерации, Федеральным законом от 25 октября 2001 года № 137-ФЗ «О введении в действие Земельного кодекса Российской Федерации», Федеральным законом от 24 июля 2007 года № 221-ФЗ «О кадастровой деятельности», на основании решения Думы Холмского муниципального района от 18.05.2015 № 392 «О реорганизации Администрации Холмского муниципального района» Администрация Холмского муниципального района **ПОСТАНОВЛЯЕТ**:

1. Утвердить схему расположения земельного участка на кадастровом плане территории кадастрового квартала 53:19:0101102 площадью 3371 кв. м. расположенного по адресу: Российская Федерация, Новгородская область, Холмский муниципальный район, Красноборское сельское поселение, д. Петрово, кадастровый номер з/у 53:19:0101102:24 Категория земель: земли населенных пунктов; зона: Ж1 (зона индивидуальной усадебной жилой застройки); вид разрешенного использования: Для ведения личного подсобного хозяйства, код по классификатору 2.2.

2. Разместить настоящее постановление на официальном сайте Администрации Холмского муниципального района в информационно телекоммуникационной сети «Интернет».

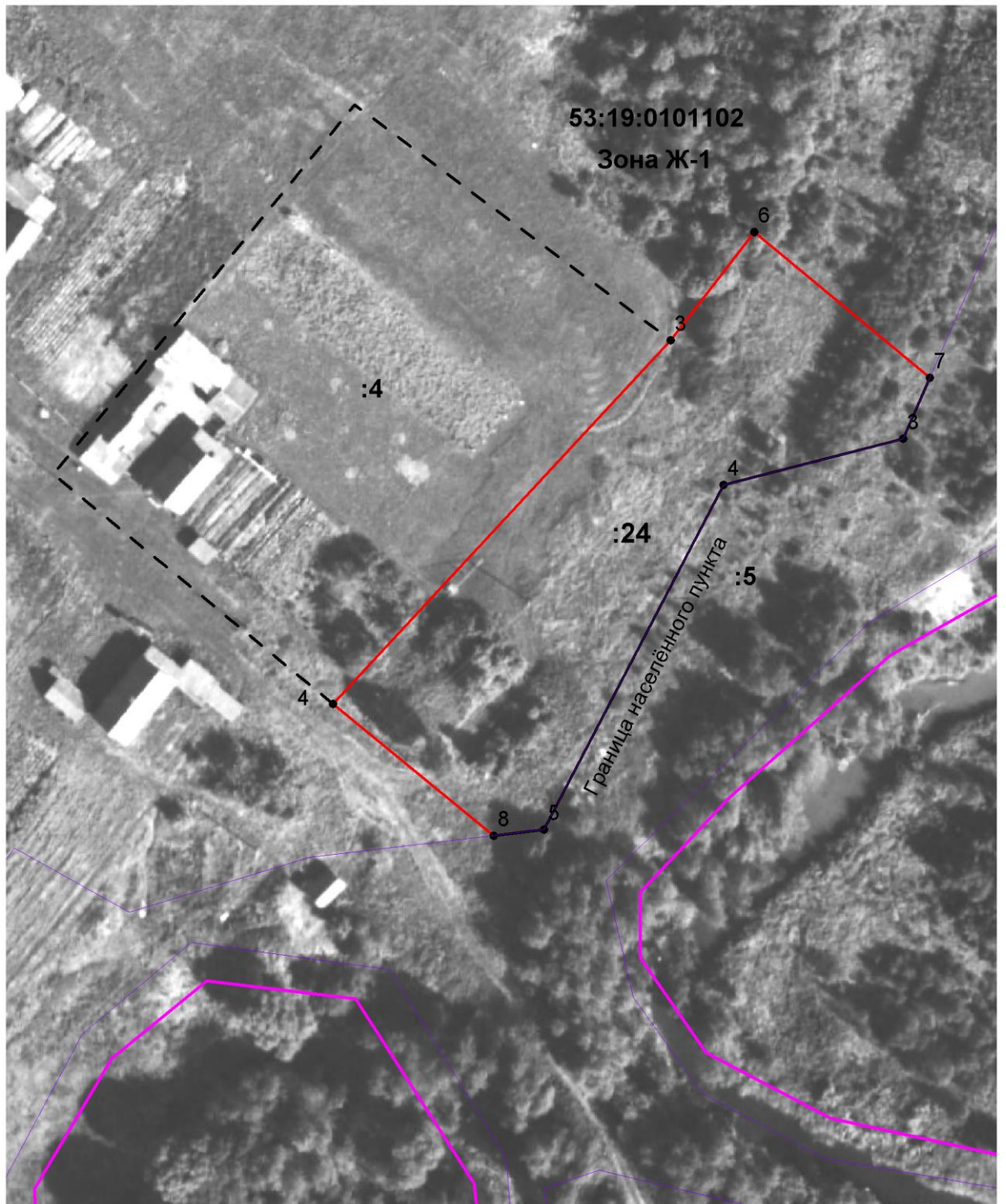
**Первый заместитель  
Главы администрации  
муниципального района**

**Т.А. Прокофьева**

УТВЕРЖДЕНА  
постановлением Администрации  
района от 19.03.2018 № 174

**Схема расположения земельного участка или земельных участков на  
кадастровом плане территории**

<b>Условный номер земельного участка: <u>53:19:0101102:24</u></b>		
<b>Площадь земельного участка: 3371 <u>кв.м.</u></b>		
<b>Система координат МСК 53 (Зона-2)</b>		
<b>Обозначение характерных точек границ</b>	<b>Координаты, м</b>	
	<b>X</b>	<b>Y</b>
<b>1</b>	<b>2</b>	<b>3</b>
6	409058.96	2151698.43
7	409034.97	2151727.39
3	409024.82	2151722.96
4	409017.25	2151693.32
5	408960.28	2151663.69
8	408959.31	2151655.38
4	408981.07	2151628.89
3	409041.08	2151684.56
6	409058.96	2151698.43



Масштаб 1:1000

**Условные обозначения:**



- образуемый земельный участок

Согласовано:

Главный специалист отдела по вопросам  
жизнеобеспечения и строительства \_\_\_\_\_

В.А. Петров