



АДМИНИСТРАЦИЯ ХОЛМСКОГО МУНИЦИПАЛЬНОГО
РАЙОНА

ПОСТАНОВЛЕНИЕ

06 апреля 2018 года № 220

г. Холм

Об утверждении схемы расположения земельного участка или земельных участков на кадастровом плане территории

В соответствии со статьями 11, 68 Земельного кодекса Российской Федерации, Федеральным законом от 25 октября 2001 года № 137-ФЗ «О введении в действие Земельного кодекса Российской Федерации», Федеральным законом от 24 июля 2007 года № 221-ФЗ «О кадастровой деятельности», на основании решения Думы Холмского муниципального района от 18.05.2015 № 392 «О реорганизации Администрации Холмского муниципального района» и заявления Виноградова Г.В. от 20.03.2018 №67 Администрация Холмского муниципального района **ПОСТАНОВЛЯЕТ:**

1. Утвердить схему расположения земельных участков образованных в результате деления земельного участка с кадастровым номером 53:19:0010415:24 из земель населенных пунктов расположенного по адресу:

- Российская Федерация, Новгородская область, Холмский муниципальный район, Холмское городское поселение, г. Холм, ул. Октябрьская, з/у 22/10 «а»; площадью 857 кв.м.; зона: ОД-1 (центрально-общественно-деловая зона), условный номер земельного участка 53:19:0010415:24:ЗУ1; вид разрешенного использования: Обслуживание автотранспорта; код по классификатору 4.9.

- Российская Федерация, Новгородская область, Холмский муниципальный район, Холмское городское поселение, г. Холм, ул. Октябрьская, з/у 22, площадью 86 кв.м.; зона: ОД-1 (центрально-общественно-деловая зона), условный номер земельного участка 53:19:0010415:24:ЗУ2; вид разрешенного использования: магазины; код по классификатору 4.4.

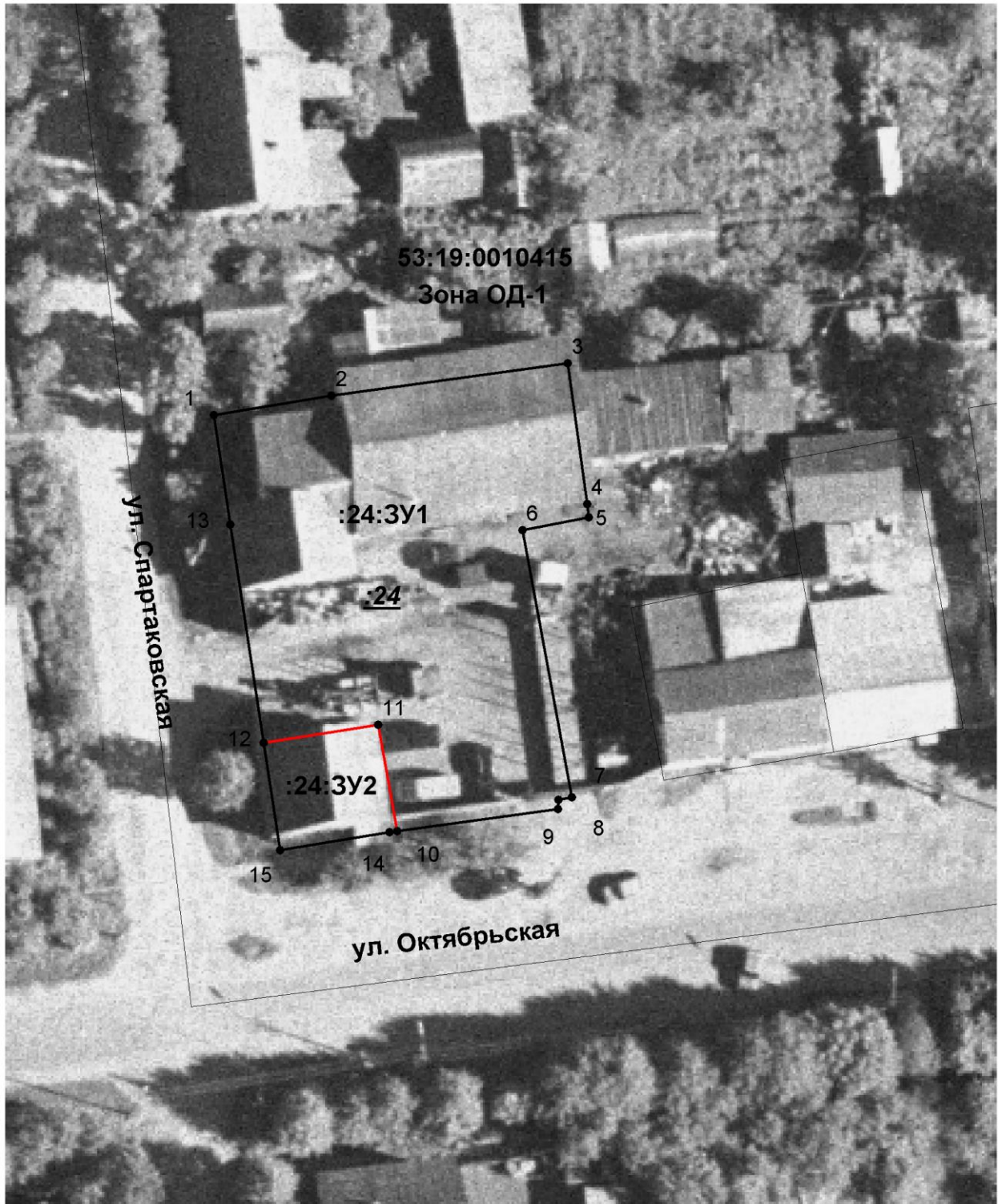
2. Разместить настоящее постановление на официальном сайте Администрации Холмского муниципального района в информационно телекоммуникационной сети «Интернет».

**Заместитель
Главы администрации
муниципального района**

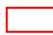
Е.А Рыбинкина

УТВЕРЖДЕНА
 постановлением Администрации
 района от 06.04.2018 № 220

| Схема расположения земельного участка или земельных участков на кадастровом плане территории | | |
|---|---------------|------------|
| Условный номер земельного участка :ЗУ1 | | |
| Площадь земельного участка 857 м² | | |
| Обозначение характерных точек границ | Координаты, м | |
| | X | Y |
| 1 | 2 | 3 |
| 1 | 423870.14 | 2170518.30 |
| 2 | 423871.74 | 2170528.00 |
| 3 | 423874.40 | 2170547.50 |
| 4 | 423862.81 | 2170549.09 |
| 5 | 423861.71 | 2170549.24 |
| 6 | 423860.64 | 2170543.77 |
| 7 | 423838.62 | 2170547.84 |
| 8 | 423838.41 | 2170546.71 |
| 9 | 423837.66 | 2170546.67 |
| 10 | 423835.83 | 2170533.45 |
| 11 | 423844.57 | 2170531.87 |
| 12 | 423843.12 | 2170522.42 |
| 13 | 423861.10 | 2170519.67 |
| 1 | 423870.14 | 2170518.30 |
| Условный номер земельного участка :ЗУ2 | | |
| Площадь земельного участка 86 м² | | |
| Обозначение характерных точек границ | Координаты, м | |
| | X | Y |
| 1 | 2 | 3 |
| 12 | 423843.12 | 2170522.42 |
| 11 | 423844.57 | 2170531.87 |
| 10 | 423835.83 | 2170533.45 |
| 14 | 423835.74 | 2170532.80 |
| 15 | 423834.25 | 2170523.77 |
| 12 | 423843.12 | 2170522.42 |



Условные обозначения:

 - образуемый земельный участок