



АДМИНИСТРАЦИЯ ХОЛМСКОГО МУНИЦИПАЛЬНОГО
РАЙОНА

ПОСТАНОВЛЕНИЕ

12 апреля 2018 года № 227

г. Холм

Об утверждении схемы расположения земельного участка или земельных участков на кадастровом плане территории

В соответствии со статьями 11, 68 Земельного кодекса Российской Федерации, Федеральным законом от 25 октября 2001 года № 137-ФЗ «О введении в действие Земельного кодекса Российской Федерации», Федеральным законом от 24 июля 2007 года № 221-ФЗ «О кадастровой деятельности», на основании решения Думы Холмского муниципального района от 18.05.2015 № 392 «О реорганизации Администрации Холмского муниципального района» и заявления Баркалова А.А., Администрация Холмского муниципального района **ПОСТАНОВЛЯЕТ:**

1. Утвердить схему расположения земельного участка на кадастровом плане территории кадастрового квартала 53:19:0060601, площадью 1097 кв. м., расположенного по адресу: Российская Федерация, Новгородская область, Холмский муниципальный район, Морховское сельское поселение, д. Малашево, з/у 4 «в», категория земель: земли населенных пунктов; зона: Ж1 (зона индивидуальной усадебной жилой застройки;) вид разрешенного использования: для индивидуального жилищного строительства; код по классификатору 2.1.

2. Отменить постановление Администрации Холмского муниципального района от 13.02.2018 № 108 «Об утверждении схемы расположения земельного участка или земельных участков на кадастровом плане территории».

3. Разместить настоящее постановление на официальном сайте Администрации Холмского муниципального района в информационно телекоммуникационной сети «Интернет».

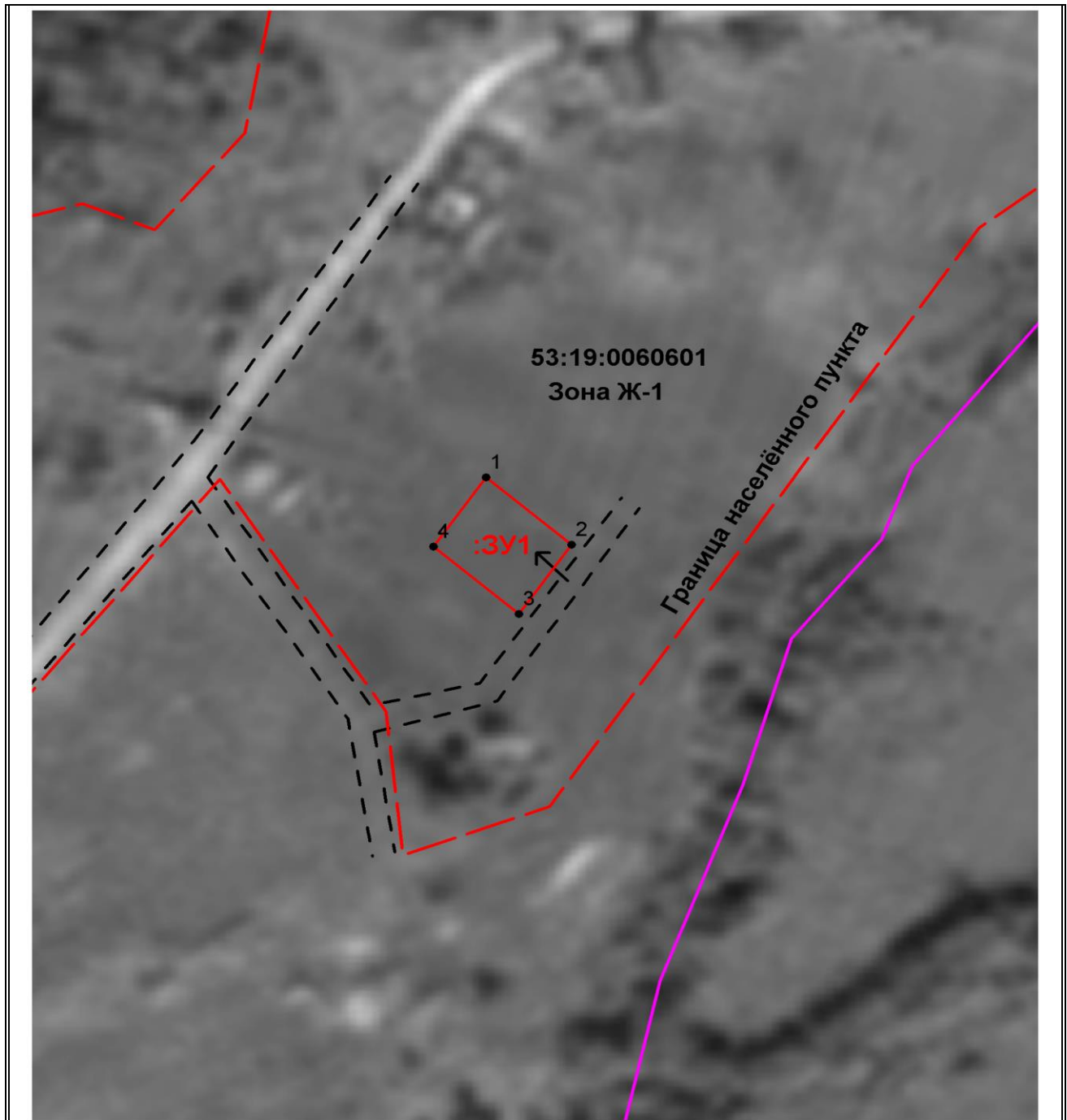
**Первый заместитель
Главы администрации
муниципального района**

Т. А. Прокофьева

УТВЕРЖДЕНА
постановлением Администрации
района от 12.04.2018 № 227

**Схема расположения земельного участка или земельных участков на
кадастровом плане территории**

Условный номер земельного участка:		
Площадь земельного участка: <u>1097 кв.м.</u>		
Система координат МСК 53 (Зона-2)		
Обозначение характерных точек границ	Координаты, м	
	X	Y
1	2	3
1	409 667,43	2 181 227,76
2	409 643,38	2 181 255,60
3	409 618,77	2 181 238,45
4	409 642,79	2 181 210,65
1	409 667,43	2 181 227,76



Масштаб 1:2000

Условные обозначения:



- образуемый земельный участок

Согласованно:

Главный специалист отдела по
вопросам жизнеобеспечения и
строительства Администрации
района

В.А Петров

(подпись)