



АДМИНИСТРАЦИЯ ХОЛМСКОГО МУНИЦИПАЛЬНОГО
РАЙОНА

ПОСТАНОВЛЕНИЕ

17 апреля 2018 года № 256

г. Холм

**Об утверждении схемы расположения земельного участка или
земельных участков на кадастровом плане территории**

В соответствии со статьями 11, 68 Земельного кодекса Российской Федерации, Федеральным законом от 25 октября 2001 года № 137-ФЗ «О введении в действие Земельного кодекса Российской Федерации», Федеральным законом от 24 июля 2007 года № 221-ФЗ «О кадастровой деятельности», на основании решения Думы Холмского муниципального района от 18.05.2015 № 392 «О реорганизации Администрации Холмского муниципального района» и заявления Белоглазовой Н. Н., Администрация Холмского муниципального района **ПОСТАНОВЛЯЕТ:**

1. Утвердить схему расположения земельного участка на кадастровом плане территории кадастрового квартала 53:19:0010421:3У1, площадью 1725 кв. м., расположенного по адресу: Российская Федерация, Новгородская область, Холмский муниципальный район, г. Холм, ул. Калитина, з/у 4«б». Категория земель: земли населенных пунктов; зона: Ж-1 (зона индивидуальной усадебной жилой застройки); вид разрешенного использования: ведение огородничества; код по классификатору 13.1.

2. Отменить постановление Администрации Холмского муниципального района от 07.07.2017 № 379 «Об утверждении схемы расположения земельного участка или земельных участков на кадастровом плане территории».

3. Разместить настоящее постановление на официальном сайте Администрации Холмского муниципального района в информационно телекоммуникационной сети «Интернет».

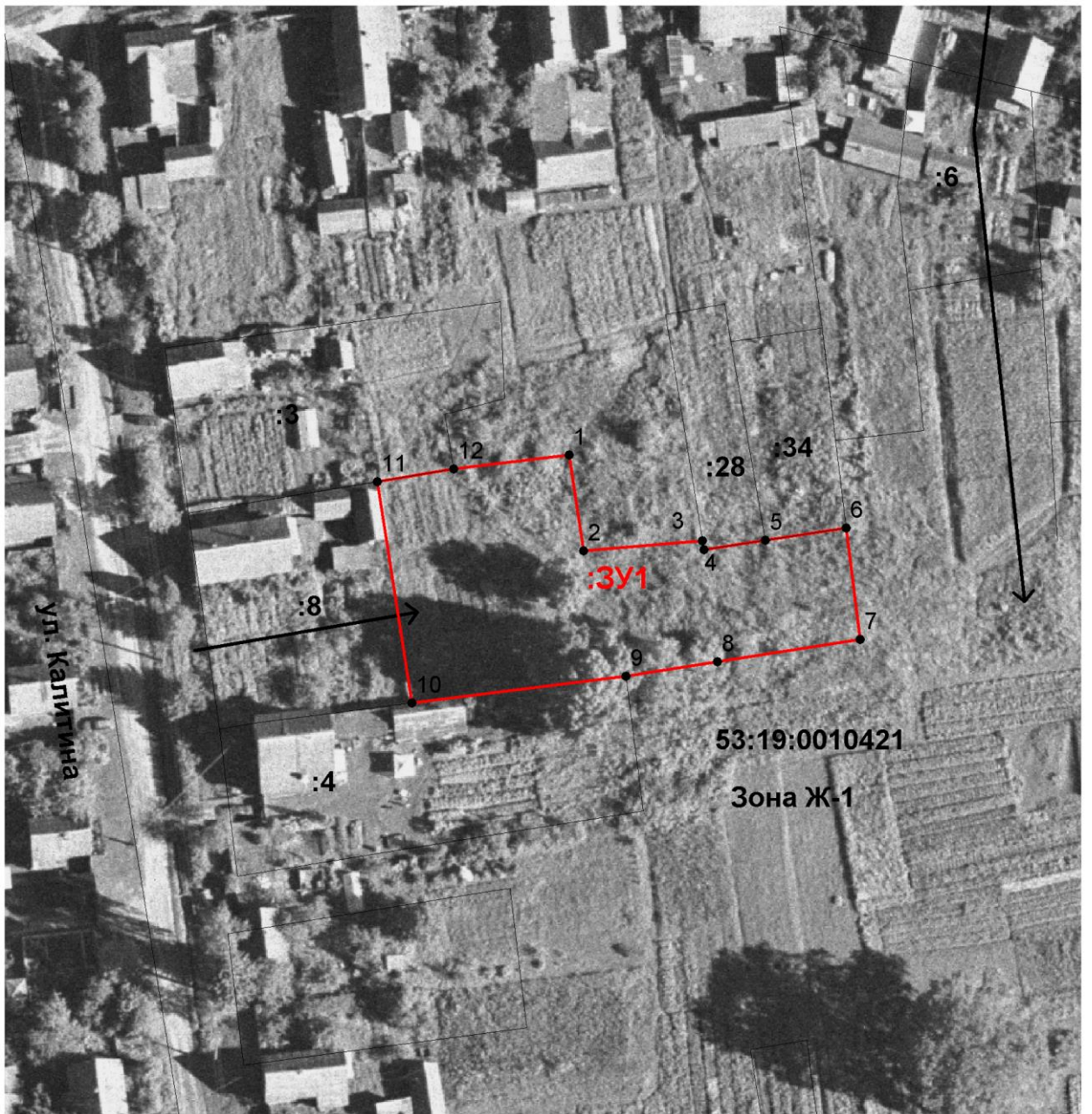
**Глава
муниципального района**

В.И. Саляев

УТВЕРЖДЕНА
 постановлением Администрации
 района от 17.04.2018 № 256


**Схема расположения земельного участка или земельных участков на
 кадастровом плане территории**

Условный номер земельного участка:		
Площадь земельного участка: <u>1725 кв.м.</u>		
Система координат МСК 53 (Зона-2)		
Обозначение характерных точек границ	Координаты, м	
	X	Y
1	2	3
1	423 968,64	2 170 330,83
2	423 954,05	2 170 333,04
3	423 955,57	2 170 351,10
4	423 954,24	2 170 351,32
5	423 955,69	2 170 360,71
6	423 957,57	2 170 372,96
7	423 940,63	2 170 375,07
8	423 937,23	2 170 353,43
9	423 935,04	2 170 339,48
10	423 930,95	2 170 306,99
11	423 964,61	2 170 301,72
12	423 966,56	2 170 313,36
1	423 968,64	2 170 330,83



Масштаб 1:1000

Условные обозначения:

 - образуемый земельный участок