



АДМИНИСТРАЦИЯ ХОЛМСКОГО МУНИЦИПАЛЬНОГО
РАЙОНА

ПОСТАНОВЛЕНИЕ

17 апреля 2018 года № 258

г. Холм

Об утверждении схемы расположения земельного участка или земельных участков на кадастровом плане территории

В соответствии со статьями 11, 68 Земельного кодекса Российской Федерации, Федеральным законом от 25 октября 2001 года № 137-ФЗ «О введении в действие Земельного кодекса Российской Федерации», Федеральным законом от 24 июля 2007 года № 221-ФЗ «О кадастровой деятельности», на основании решения Думы Холмского муниципального района от 18.05.2015 № 392 «О реорганизации Администрации Холмского муниципального района» и заявления Белоусова Е.И., Администрация Холмского муниципального района **ПОСТАНОВЛЯЕТ:**

1. Утвердить схему расположения земельного участка на кадастровом плане территории кадастрового квартала 53:19:0010421:3У1, площадью 1584 кв. м., расположенного по адресу: Российская Федерация, Новгородская область, Холмский муниципальный район, Холмское городское поселение, г. Холм, ул. Набережная реки Куньи, з/у 6 «а». Категория земель: земли населенных пунктов; зона: Ж-1 (зона индивидуальной усадебной застройки) вид разрешенного использования: ведение огородничества; код по классификатору 13.1.

2. Отменить постановление Администрации Холмского муниципального района от 06.07.2017 № 374 «Об утверждении схемы расположения земельного участка или земельных участков на кадастровом плане территории».

3. Разместить настоящее постановление на официальном сайте Администрации Холмского муниципального района в информационно телекоммуникационной сети «Интернет».

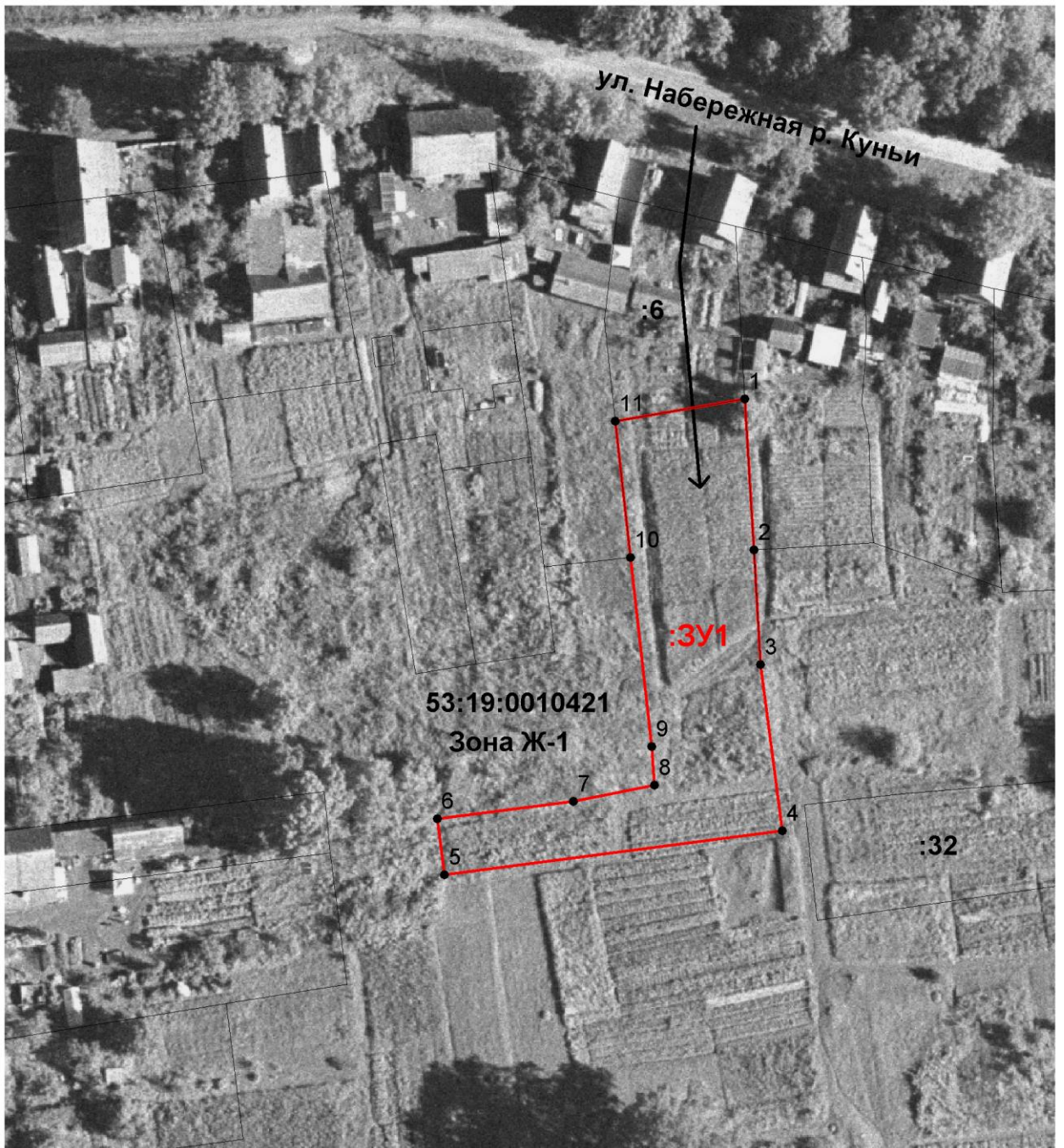
**Глава
муниципального района**

В.И. Саляев

УТВЕРЖДЕНА
 постановлением Администрации
 района от 17.04.2018 № 258

**Схема расположения земельного участка или земельных участков на
 кадастровом плане территории**

Условный номер земельного участка:		
Площадь земельного участка: <u>1584 кв.м.</u>		
Система координат МСК 53 (Зона-2)		
Обозначение характерных точек границ	Координаты, м	
	X	Y
1	2	3
1	423 997,05	2 170 402,53
2	423 973,52	2 170 403,95
3	423 955,63	2 170 405,02
4	423 929,72	2 170 408,38
5	423 922,89	2 170 355,80
6	423 931,61	2 170 354,68
7	423 934,34	2 170 375,85
8	423 936,87	2 170 388,46
9	423 942,86	2 170 388,04
10	423 972,36	2 170 384,76
11	423 993,61	2 170 382,41
1	423 997,05	2 170 402,53



Масштаб 1:1000


Условные обозначения:



- образуемый земельный участок



Условные обозначения:

 - образуемый земельный участок