



АДМИНИСТРАЦИЯ ХОЛМСКОГО МУНИЦИПАЛЬНОГО
РАЙОНА

ПОСТАНОВЛЕНИЕ

17 апреля 2018 года № 260

г. Холм

**Об утверждении схемы расположения земельного участка или
земельных участков на кадастровом плане территории**

В соответствии со статьями 11, 68 Земельного кодекса Российской Федерации, Федеральным законом от 25 октября 2001 года № 137-ФЗ «О введении в действие Земельного кодекса Российской Федерации», Федеральным законом от 24 июля 2007 года № 221-ФЗ «О кадастровой деятельности», на основании решения Думы Холмского муниципального района от 18.05.2015 № 392 «О реорганизации Администрации Холмского муниципального района», Администрация Холмского муниципального района **ПОСТАНОВЛЯЕТ**:

1. Утвердить схему расположения земельного участка на кадастровом плане территории кадастровых кварталов 53:19:0010205, 53:19:0010208:ЗУ1, площадью 21238 кв. м., расположенного по адресу: Российская Федерация, Новгородская область, Холмский муниципальный район, г. Холм, ул. В. Челпанова, з/у 5. Категория земель: земли населенных пунктов; зона: Р-3 (зона особо охраняемых природных ландшафтов); вид разрешенного использования: Отдых (рекреация); код по классификатору 5.0.

2. Разместить настоящее постановление на официальном сайте Администрации Холмского муниципального района в информационно телекоммуникационной сети «Интернет».

**Глава
муниципального района**

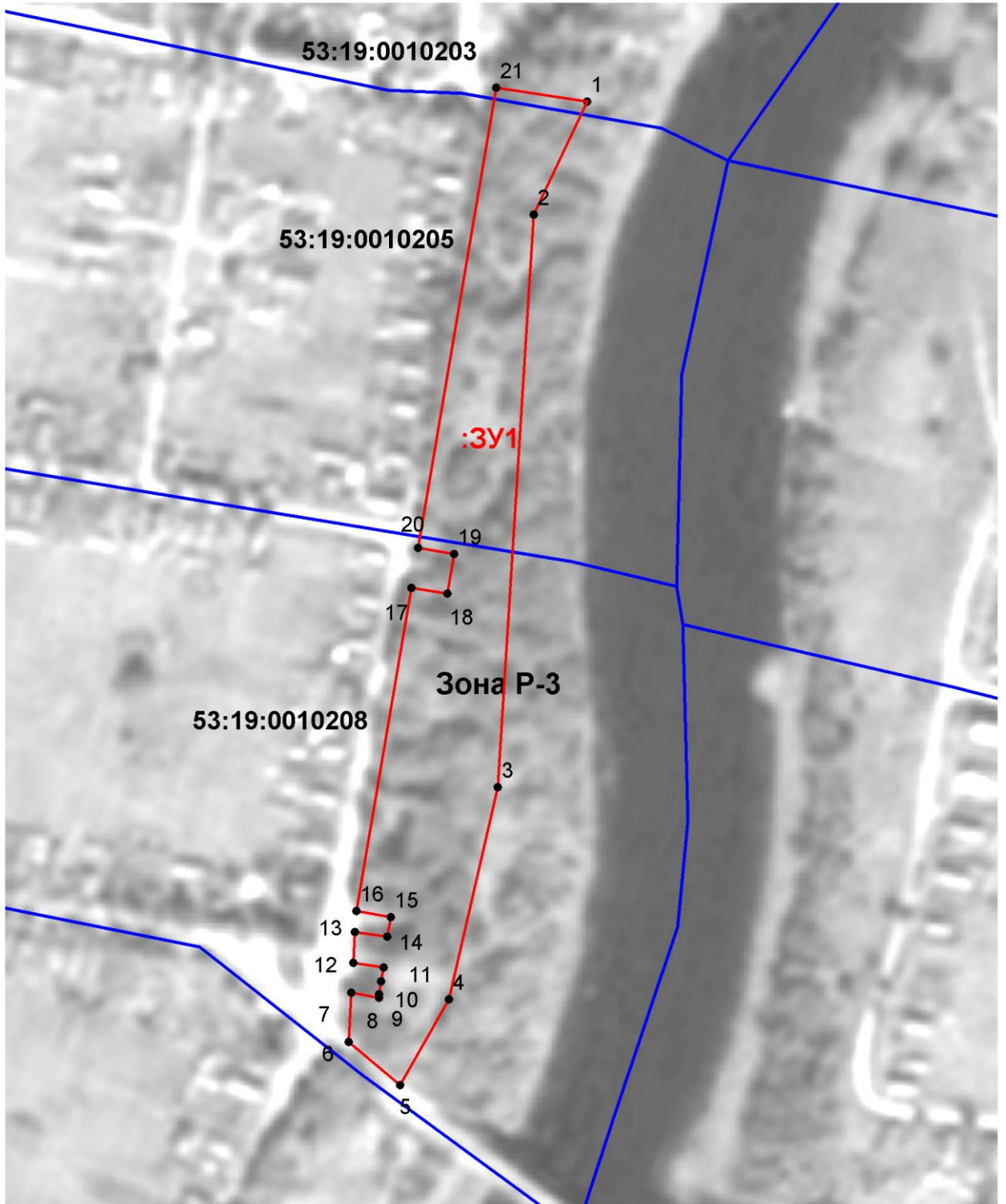
В.И. Саляев

УТВЕРЖДЕНА


постановлением Администрации
района от 17.04.2018 № 260

**Схема расположения земельного участка или земельных участков на
кадастровом плане территории**

Схема расположения земельного участка или земельных участков на кадастровом плане территории		
Условный номер земельного участка		
Площадь земельного участка 21238 м²		
Обозначение характерных точек границ	Координаты, м	
	X	Y
1	2	3
1	425313.95	2171157.82
2	425258.06	2171131.44
3	424974.86	2171113.62
4	424869.85	2171089.50
5	424827.49	2171065.37
6	424848.94	2171039.89
7	424873.24	2171041.24
8	424870.79	2171054.77
9	424872.52	2171055.00
10	424878.79	2171055.90
11	424885.74	2171057.25
12	424888.07	2171042.14
13	424903.28	2171043.05
14	424900.81	2171059.06
15	424910.63	2171060.63
16	424913.68	2171043.72
17	425073.55	2171070.78
18	425070.52	2171088.60
19	425090.24	2171091.98
20	425093.27	2171074.16
21	425320.89	2171112.72
1	425313.95	2171157.82



Условные обозначения:

 - образуемый земельный участок