



АДМИНИСТРАЦИЯ ХОЛМСКОГО МУНИЦИПАЛЬНОГО
РАЙОНА

ПОСТАНОВЛЕНИЕ

14 мая 2018 года № 295

г. Холм

**Об утверждении схемы расположения земельного участка или
земельных участков на кадастровом плане территории**

В соответствии со статьями 11, 68 Земельного кодекса Российской Федерации, Федеральным законом от 25 октября 2001 года № 137-ФЗ «О введении в действие Земельного кодекса Российской Федерации», Федеральным законом от 24 июля 2007 года № 221-ФЗ «О кадастровой деятельности», на основании решения Думы Холмского муниципального района от 18.05.2015 № 392 «О реорганизации Администрации Холмского муниципального района» и заявления Андреевой Т.В № 95 от 08.05.2018, Администрация Холмского муниципального района **ПОСТАНОВЛЯЕТ**:

1. Утвердить схему расположения земельного участка на кадастровом плане территории кадастрового квартала 53:19:0010214:ЗУ1, площадью 239 кв. м., расположенного по адресу: Российская Федерация, Новгородская область, Холмский муниципальный район, г. Холм, ул. Свердлова, з/у 39 «а», категория земель: земли населенных пунктов; зона: Ж-1 (зона индивидуальной усадебной жилой застройки); вид разрешенного использования: ведение огородничества; код по классификатору 13.1.

2. Разместить настоящее постановление на официальном сайте Администрации Холмского муниципального района в информационно телекоммуникационной сети «Интернет».

**Первый заместитель
Главы администрации
муниципального района**

Т. А. Прокофьева

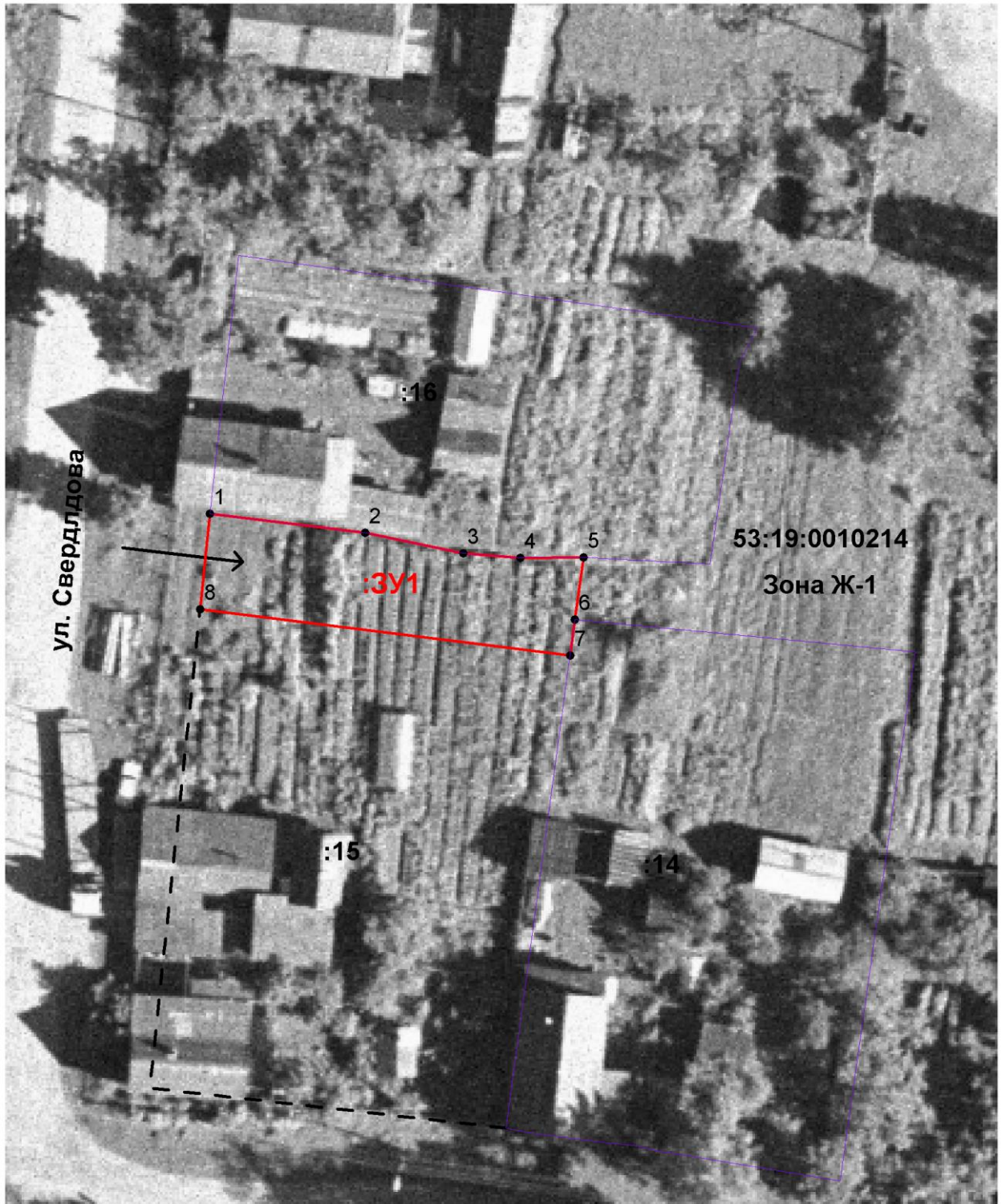
УТВЕРЖДЕНА
 постановлением Администрации
 района от 14.05.2018 № 295

**Схема расположения земельного участка или земельных участков
 на кадастровом плане территории**

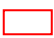
Условный номер земельного участка

Площадь земельного участка 239 м²

Обозначение характерных точек границ	Координаты, м	
	X	Y
1	2	3
1	424653.33	2170177.96
2	424651.73	2170190.75
3	424650.07	2170198.85
4	424649.69	2170203.57
5	424649.72	2170208.74
6	424644.59	2170208.05
7	424641.63	2170207.65
8	424645.43	2170177.18
1	424653.33	2170177.96



Условные обозначения:

 - образуемый земельный участок