



АДМИНИСТРАЦИЯ ХОЛМСКОГО МУНИЦИПАЛЬНОГО
РАЙОНА

ПОСТАНОВЛЕНИЕ

28 мая 2018 года № 327

г. Холм

Об утверждении схемы расположения земельного участка или земельных участков на кадастровом плане территории

В соответствии со статьями 11, 68 Земельного кодекса Российской Федерации, Федеральным законом от 25 октября 2001 года № 137-ФЗ «О введении в действие Земельного кодекса Российской Федерации», Федеральным законом от 24 июля 2007 года № 221-ФЗ «О кадастровой деятельности», на основании решения Думы Холмского муниципального района от 18.05.2015 № 392 «О реорганизации Администрации Холмского муниципального района», Администрация Холмского муниципального района **ПОСТАНОВЛЯЕТ**:

1. Утвердить схему расположения земельного участка на кадастровом плане территории кадастрового квартала 53:19:0010444:ЗУ1, площадью 15000 кв. м., расположенного по адресу: Российская Федерация, Новгородская область, Холмский муниципальный район, г. Холм, ул. Калинина з/у 83, категория земель: земли населенных пунктов; зона: П-2 (Зона предприятий V-IV классов вредности и складов); вид разрешенного использования: строительная промышленность; код по классификатору 6.6.

2. Отменить постановление Администрации Холмского муниципального района от 08.05.2018 № 284 «Об утверждении схемы расположения земельного участка или земельных участков на кадастровом плане территории».

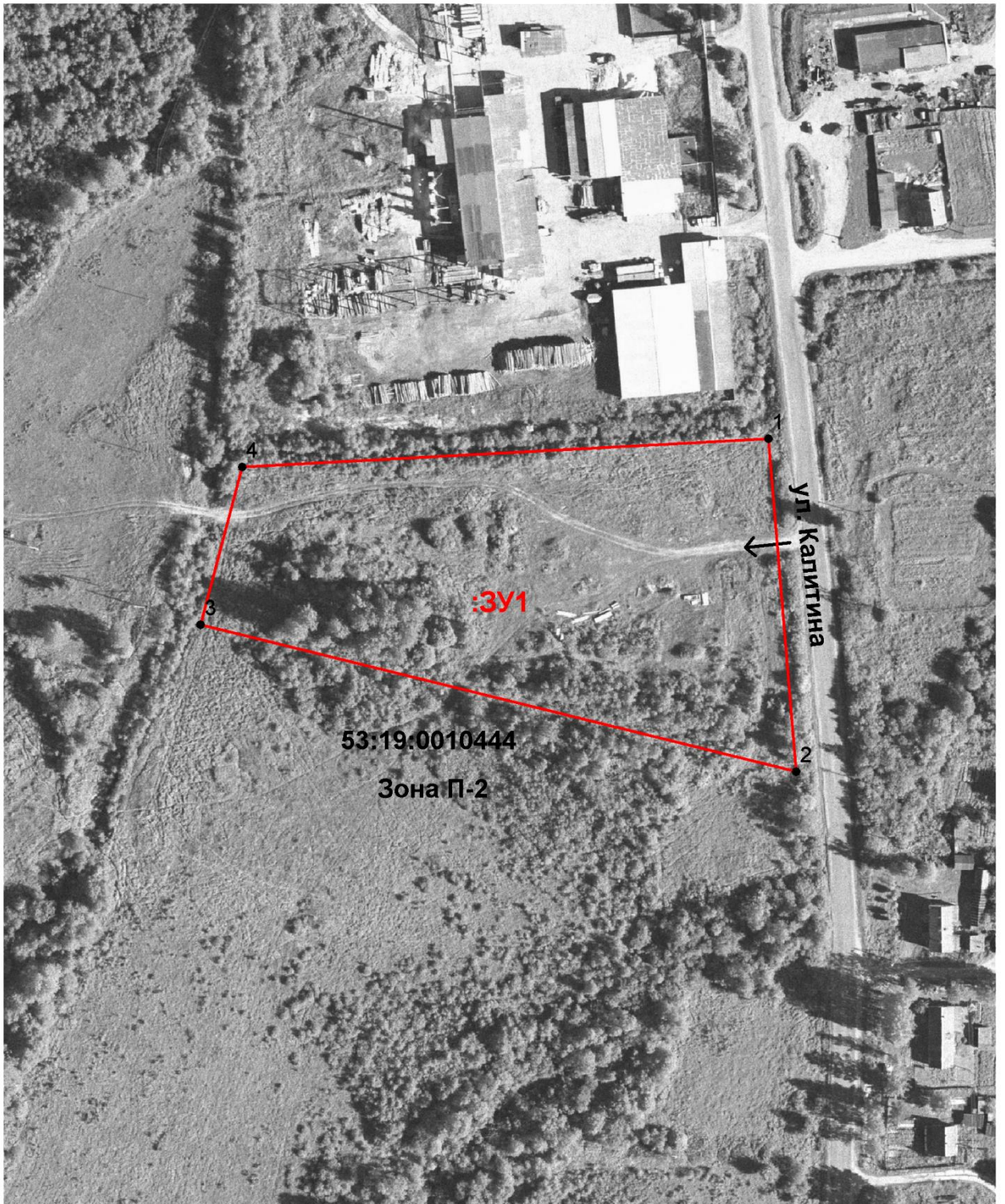
3. Разместить настоящее постановление на официальном сайте Администрации Холмского муниципального района в информационно телекоммуникационной сети «Интернет».

**Первый заместитель
Главы администрации
муниципального района**


Т.А. Прокофьева

УТВЕРЖДЕНА
постановлением Администрации
района от 28.05.2018 № 327

Схема расположения земельного участка или земельных участков на кадастровом плане территории		
Условный номер земельного участка		
Площадь земельного участка 15000 м²		
Обозначение характерных точек границ	Координаты, м	
	X	Y
1	2	3
1	422733.73	2170394.21
2	422624.02	2170403.48
3	422672.37	2170207.06
4	422724.44	2170220.83
1	422733.73	2170394.21



Условные обозначения:

 - образуемый земельный участок