



АДМИНИСТРАЦИЯ ХОЛМСКОГО МУНИЦИПАЛЬНОГО
РАЙОНА

ПОСТАНОВЛЕНИЕ

07 июня 2018 года № 365

г. Холм

Об утверждении схемы расположения земельного участка или земельных участков на кадастровом плане территории

В соответствии со статьями 11, 68 Земельного кодекса Российской Федерации, Федеральным законом от 25 октября 2001 года № 137-ФЗ «О введении в действие Земельного кодекса Российской Федерации», Федеральным законом от 24 июля 2007 года № 221-ФЗ «О кадастровой деятельности», на основании решения Думы Холмского муниципального района от 18.05.2015 № 392 «О реорганизации Администрации Холмского муниципального района» и заявления Петрова Н.П., Администрация Холмского муниципального района **ПОСТАНОВЛЯЕТ:**

1. Утвердить схему расположения земельного участка на кадастровом плане территории кадастрового квартала 53:19:0010422:3У1, площадью 762 кв. м., расположенного по адресу: Российская Федерация, Новгородская область, Холмский муниципальный район, г. Холм, ул. Братьев Башкировых, з/у 4 «а», категория земель: земли населенных пунктов; зона: Ж-1 (зона индивидуальной усадебной жилой застройки); вид разрешенного использования: ведение огородничества; код по классификатору 13.1.

2. Отменить постановление Администрации Холмского муниципального района от 23.10.2017 № 688 «Об утверждении схемы расположения земельного участка или земельных участков на кадастровом плане территории».

3. Разместить настоящее постановление на официальном сайте Администрации Холмского муниципального района в информационно телекоммуникационной сети «Интернет».

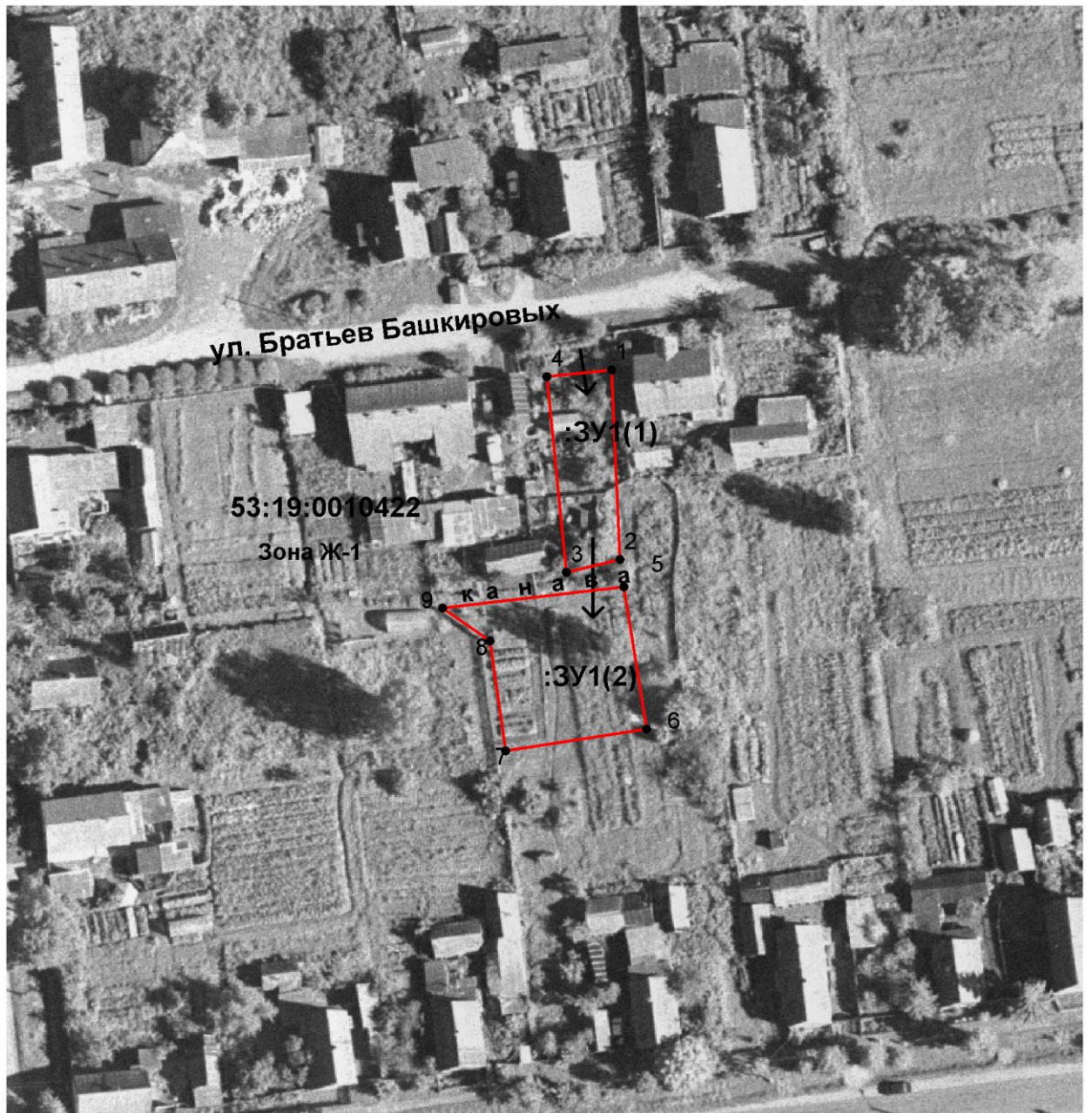
**Первый заместитель
Главы администрации
муниципального района**

Т. А. Прокофьева

УТВЕРЖДЕНА
 постановлением Администрации
 района от 07.06.2018 № 365


**Схема расположения земельного участка или земельных участков на
 кадастровом плане территории**

| Условный номер земельного участка: | | |
|--|---------------|--------------|
| Площадь земельного участка: <u>762 кв. м.</u> | | |
| Система координат МСК 53 (Зона-2) | | |
| Обозначение характерных точек границ | Координаты, м | |
| | X | Y |
| 1 | 2 | 3 |
| :ЗУ1(1) | | |
| 1 | 423 701,33 | 2 170 633,48 |
| 2 | 423 672,58 | 2 170 634,73 |
| 3 | 423 670,65 | 2 170 626,66 |
| 4 | 423 700,36 | 2 170 623,63 |
| 1 | 423 701,33 | 2 170 633,48 |
| :ЗУ1(2) | | |
| 5 | 423 668,43 | 2 170 635,39 |
| 6 | 423 646,86 | 2 170 638,85 |
| 7 | 423 643,55 | 2 170 617,39 |
| 8 | 423 660,19 | 2 170 615,05 |
| 9 | 423 665,22 | 2 170 607,80 |
| 5 | | |



Масштаб 1:1000

Условные обозначения:

 - образуемый земельный участок