



АДМИНИСТРАЦИЯ ХОЛМСКОГО МУНИЦИПАЛЬНОГО
РАЙОНА

ПОСТАНОВЛЕНИЕ

07 июня 2018 года № 366

г. Холм

Об утверждении схемы расположения земельного участка или земельных участков на кадастровом плане территории

В соответствии со статьями 11, 68 Земельного кодекса Российской Федерации, Федеральным законом от 25 октября 2001 года № 137-ФЗ «О введении в действие Земельного кодекса Российской Федерации», Федеральным законом от 24 июля 2007 года № 221-ФЗ «О кадастровой деятельности», на основании решения Думы Холмского муниципального района от 18.05.2015 № 392 «О реорганизации Администрации Холмского муниципального района» и заявления Беляевой Г.И., Администрация Холмского муниципального района **ПОСТАНОВЛЯЕТ:**

1. Утвердить схему расположения земельного участка на кадастровом плане территории кадастрового квартала 53:19:0010418:3У1, площадью 267 кв.м. расположенного по адресу: Российская Федерация, Новгородская область, Холмский муниципальный район, г. Холм, ул. Славянская з/у 26 «б». Категория земель: земли населенных пунктов; зона: Ж-1 (зона индивидуальной усадебной жилой застройки); вид разрешенного использования: ведение огородничества; код по классификатору 13.1.

2. Разместить настоящее постановление на официальном сайте Администрации Холмского муниципального района в информационно телекоммуникационной сети «Интернет».

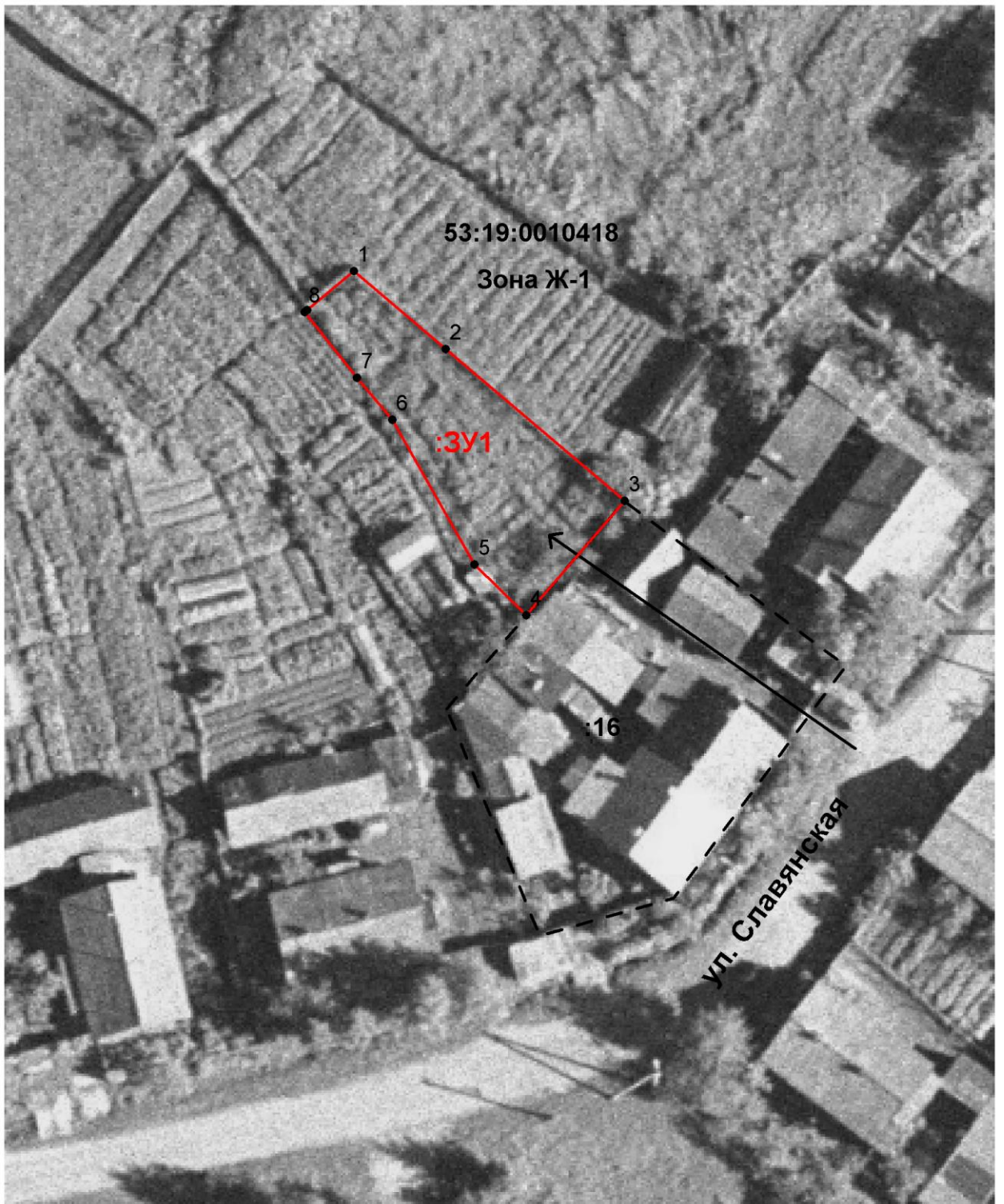
**Первый заместитель
Главы администрации
муниципального района**

Т. А. Прокофьева

УТВЕРЖДЕНА
постановлением Администрации
района от 07.06.2018 № 366


**Схема расположения земельного участка или земельных участков на
кадастровом плане территории**

Условный номер земельного участка:		
Площадь земельного участка: <u>267 кв.м.</u>		
Система координат МСК 53 (Зона-2)		
Обозначение характерных точек границ	Координаты, м	
	X	Y
1	2	3
1	423 607,66	2 171 172,71
2	423 601,24	2 171 180,29
3	423 588,67	2 171 195,06
4	423 579,24	2 171 186,91
5	423 583,45	2 171 182,64
6	423 595,40	2 171 175,86
7	423 598,84	2 171 172,94
8	423 604,27	2 171 168,64
9	423 604,45	2 171 168,87
1	423 607,66	2 171 172,71



Масштаб 1:500

Условные обозначения:

 - образуемый земельный участок