



АДМИНИСТРАЦИЯ ХОЛМСКОГО МУНИЦИПАЛЬНОГО
РАЙОНА

ПОСТАНОВЛЕНИЕ

14 июня 2018 года № 380

г. Холм

**Об утверждении схемы расположения земельного участка или
земельных участков на кадастровом плане территории**

В соответствии со статьями 11, 68 Земельного кодекса Российской Федерации, Федеральным законом от 25 октября 2001 года № 137-ФЗ «О введении в действие Земельного кодекса Российской Федерации», Федеральным законом от 24 июля 2007 года № 221-ФЗ «О кадастровой деятельности», на основании решения Думы Холмского муниципального района от 18.05.2015 № 392 «О реорганизации Администрации Холмского муниципального района» и заявления Банифантьевой М.А № 105 от 23.05.2018, Администрация Холмского муниципального района **ПОСТАНОВЛЯЕТ:**

1. Утвердить схему расположения земельного участка на кадастровом плане территории кадастрового квартала 53:19:0010208:ЗУ1, площадью 243 кв. м., расположенного по адресу: Российская Федерация, Новгородская область, Холмский муниципальный район, г. Холм, ул. Старорусская з/у 19 «а», категория земель: земли населенных пунктов; зона: Ж-1 (зона индивидуальной усадебной жилой застройки); вид разрешенного использования: ведение огородничества; код по классификатору 13.1.

2. Разместить настоящее постановление на официальном сайте Администрации Холмского муниципального района в информационно телекоммуникационной сети «Интернет».

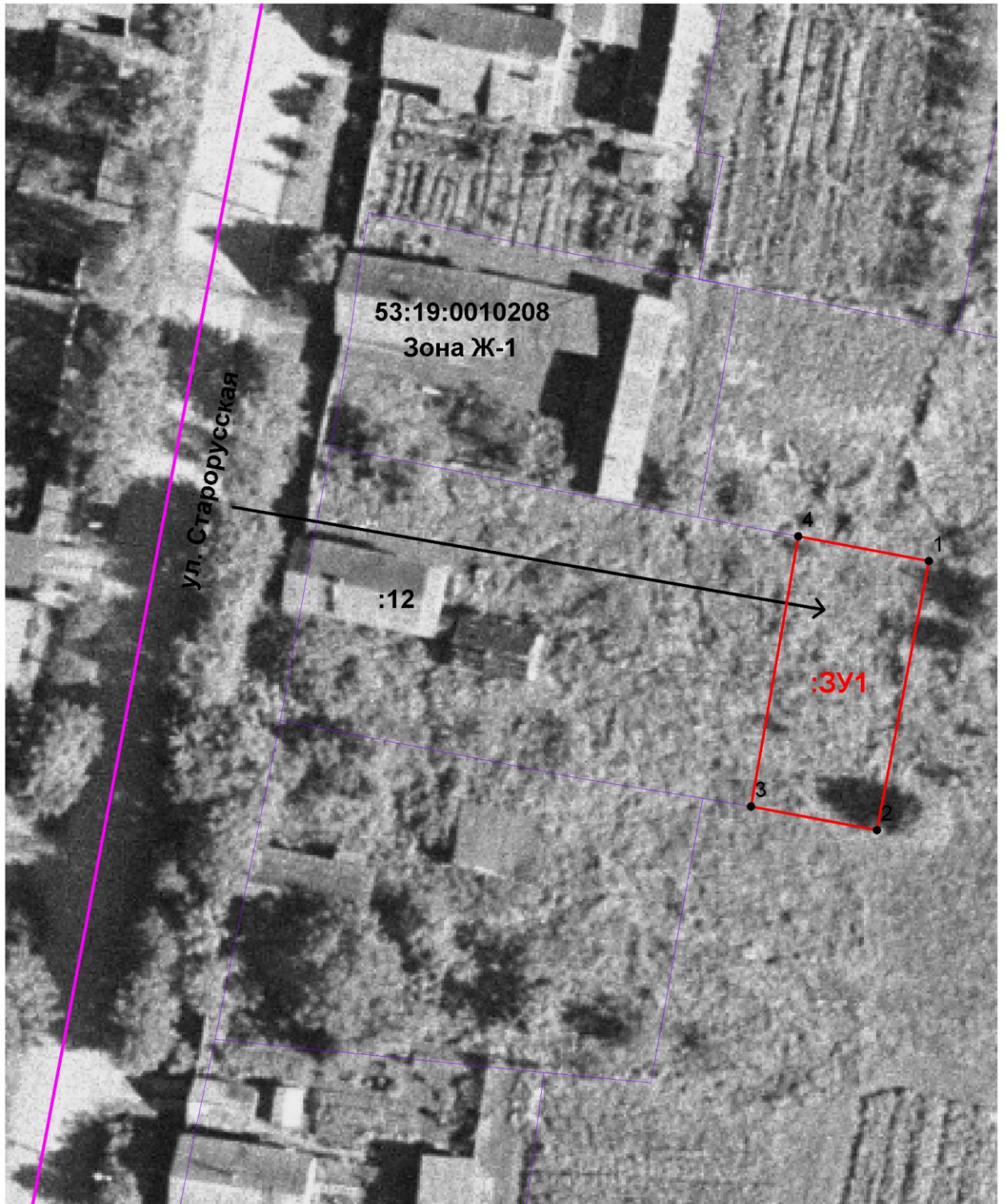
**Первый заместитель
Главы администрации
муниципального района**

Т. А. Прокофьева

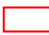
УТВЕРЖДЕНА
постановлением Администрации
района от 14.06.2018 № 380

**Схема расположения земельного участка или земельных участков на
кадастровом плане территории**

Условный номер земельного участка :		
Площадь земельного участка 243 м²		
Обозначение характерных точек границ	Координаты, м	
	X	Y
1	2	3
1	425053.18	2170837.40
2	425030.99	2170833.12
3	425032.96	2170822.77
4	425055.22	2170826.64
1	425053.18	2170837.40



Условные обозначения:

 - образуемый земельный участок