



АДМИНИСТРАЦИЯ ХОЛМСКОГО МУНИЦИПАЛЬНОГО  
РАЙОНА

**ПОСТАНОВЛЕНИЕ**

29 июня 2018 года № 401

г. Холм

**Об утверждении схемы расположения земельного участка или  
земельных участков на кадастровом плане территории**

В соответствии со статьями 11, 68 Земельного кодекса Российской Федерации, Федеральным законом от 25 октября 2001 года № 137-ФЗ «О введении в действие Земельного кодекса Российской Федерации», Федеральным законом от 24 июля 2007 года № 221-ФЗ «О кадастровой деятельности», на основании решения Думы Холмского муниципального района от 18.05.2015 № 392 «О реорганизации Администрации Холмского муниципального района» и заявления Коваленко О.А Администрация Холмского муниципального района **ПОСТАНОВЛЯЕТ:**

1. Утвердить схему расположения земельного участка на кадастровом плане территории кадастрового квартала 53:19:0010426:3У1 площадью 110 кв. м. расположенного по адресу: Российская Федерация, Новгородская область, Холмский муниципальный район, г. Холм, пр. Куньинский з/у 4«а». Категория земель: земли населенных пунктов; зона: Ж-1 (зона индивидуальной усадебной жилой застройки); вид разрешенного использования: ведение огородничества; код по классификатору 13.1.

2. Отменить постановление Администрации Холмского муниципального района от 17.04.2018 № 259 «Об утверждении схемы расположения земельного участка или земельных участков на кадастровом плане территории».

3. Разместить настоящее постановление на официальном сайте Администрации Холмского муниципального района в информационно телекоммуникационной сети «Интернет».

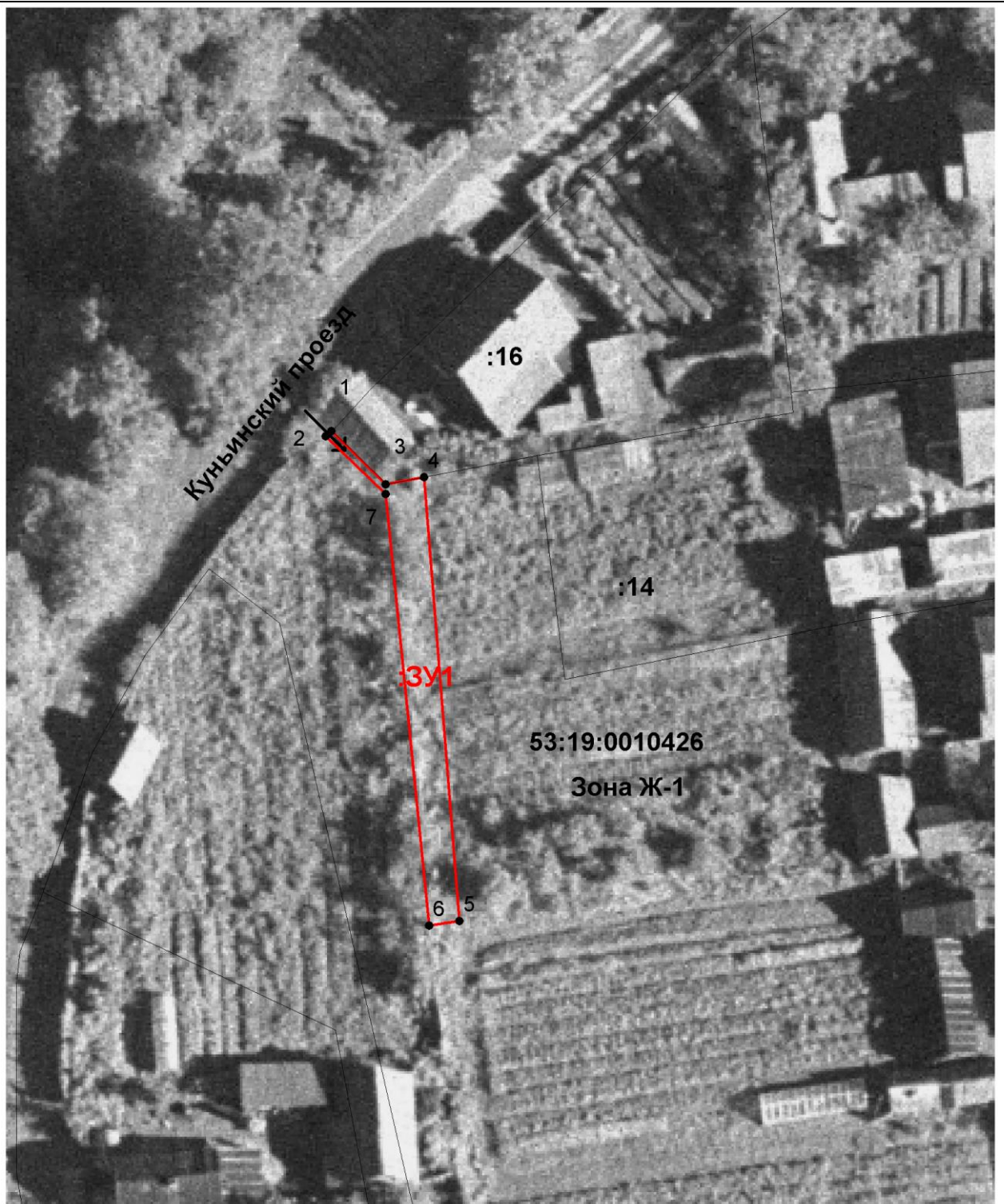
**Глава  
муниципального района**

**В.И. Саляев**

УТВЕРЖДЕНА  
постановлением Администрации  
района от 29.06.2018 № 401


II  
**Схема расположения земельного участка или земельных участков на  
кадастровом плане территории**

<b>Условный номер земельного участка:</b>		
<b>Площадь земельного участка: <u>110 кв.м.</u></b>		
<b>Система координат МСК 53 (Зона-2)</b>		
<b>Обозначение характерных точек границ</b>	<b>Координаты, м</b>	
	<b>X</b>	<b>Y</b>
<b>1</b>	<b>2</b>	<b>3</b>
1	423 978,21	2 170 184,62
2	423 978,63	2 170 185,08
3	423 974,22	2 170 189,58
4	423 974,79	2 170 192,74
5	423 938,10	2 170 195,67
6	423 937,73	2 170 193,19
7	423 973,40	2 170 189,58
1	423 978,21	2 170 184,62



Масштаб 1:500

Условные обозначения:

 - образуемый земельный участок