



АДМИНИСТРАЦИЯ ХОЛМСКОГО МУНИЦИПАЛЬНОГО
РАЙОНА

ПОСТАНОВЛЕНИЕ

29 июня 2018 года № 402

г. Холм

Об утверждении схемы расположения земельного участка или земельных участков на кадастровом плане территории

В соответствии со статьями 11, 68 Земельного кодекса Российской Федерации, Федеральным законом от 25 октября 2001 года № 137-ФЗ «О введении в действие Земельного кодекса Российской Федерации», Федеральным законом от 24 июля 2007 года № 221-ФЗ «О кадастровой деятельности», на основании решения Думы Холмского муниципального района от 18.05.2015 № 392 «О реорганизации Администрации Холмского муниципального района» и заявления Андреевой Т.В № 95 от 08.05.2018 Администрация Холмского муниципального района **ПОСТАНОВЛЯЕТ**:

1. Утвердить схему расположения земельного участка на кадастровом плане территории кадастрового квартала 53:19:0010214:ЗУ1 площадью 239 кв. м. расположенного по адресу: Российская Федерация, Новгородская область, Холмский муниципальный район, г. Холм, ул. Свердлова з/у 1 «а». Категория земель: земли населенных пунктов; зона: Ж-1 (зона индивидуальной усадебной жилой застройки); вид разрешенного использования: Ведение огородничества; код по классификатору 13.1.

2. Отменить постановление Администрации Холмского муниципального района от 14.05.2018 № 295 «Об утверждении схемы расположения земельного участка или земельных участков на кадастровом плане территории».

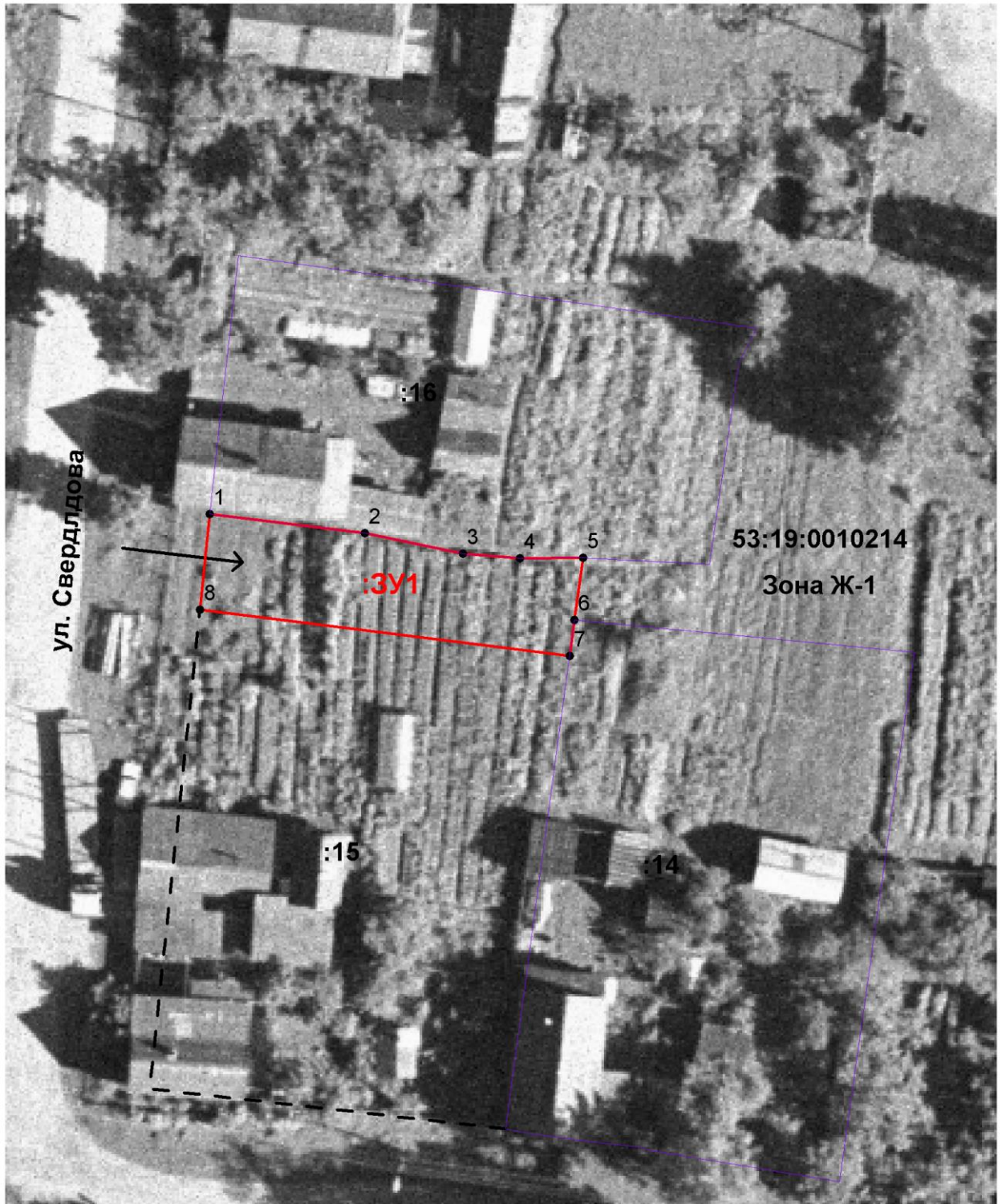
3. Разместить настоящее постановление на официальном сайте Администрации Холмского муниципального района в информационно телекоммуникационной сети «Интернет».

**Глава
муниципального района**

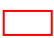
В.И. Саляев

УТВЕРЖДЕНА
 постановлением Администрации
 района от 29.06.2018 № 402

| Схема расположения земельного участка или земельных участков на кадастровом плане территории | | |
|---|----------------------|------------|
| Условный номер земельного участка | | |
| Площадь земельного участка 239 м² | | |
| Обозначение характерных точек границ | Координаты, м | |
| | X | Y |
| 1 | 2 | 3 |
| 1 | 424653.33 | 2170177.96 |
| 2 | 424651.73 | 2170190.75 |
| 3 | 424650.07 | 2170198.85 |
| 4 | 424649.69 | 2170203.57 |
| 5 | 424649.72 | 2170208.74 |
| 6 | 424644.59 | 2170208.05 |
| 7 | 424641.63 | 2170207.65 |
| 8 | 424645.43 | 2170177.18 |
| 1 | 424653.33 | 2170177.96 |



Условные обозначения:

 - образуемый земельный участок