



АДМИНИСТРАЦИЯ ХОЛМСКОГО МУНИЦИПАЛЬНОГО
РАЙОНА

ПОСТАНОВЛЕНИЕ

04 июля 2018 года № 420

г. Холм

**Об утверждении схемы расположения земельного участка или
земельных участков на кадастровом плане территории**

В соответствии со статьями 11, 68 Земельного кодекса Российской Федерации, Федеральным законом от 25 октября 2001 года № 137-ФЗ «О введении в действие Земельного кодекса Российской Федерации», Федеральным законом от 24 июля 2007 года № 221-ФЗ «О кадастровой деятельности», на основании решения Думы Холмского муниципального района от 18.05.2015 № 392 «О реорганизации Администрации Холмского муниципального района» и заявления Корсакова М.Е. от 21.06.2018 №183, Администрация Холмского муниципального района **ПОСТАНОВЛЯЕТ**:

1. Утвердить схему расположения земельного участка на кадастровом плане территории кадастрового квартала 53:19:0030104, площадью 16660 кв. м., расположенного по адресу: Российская Федерация, Новгородская область, Холмский муниципальный район, Морховское сельское поселение, д. Большое Ельно, з/у 1, категория земель: земли сельскохозяйственного назначения; зона: СХ-1 – зона сельскохозяйственных и прочих угодий; вид разрешенного использования: Для ведения личного подсобного хозяйства; код по классификатору 2.2.

2. Разместить настоящее постановление на официальном сайте Администрации Холмского муниципального района в информационно телекоммуникационной сети «Интернет».

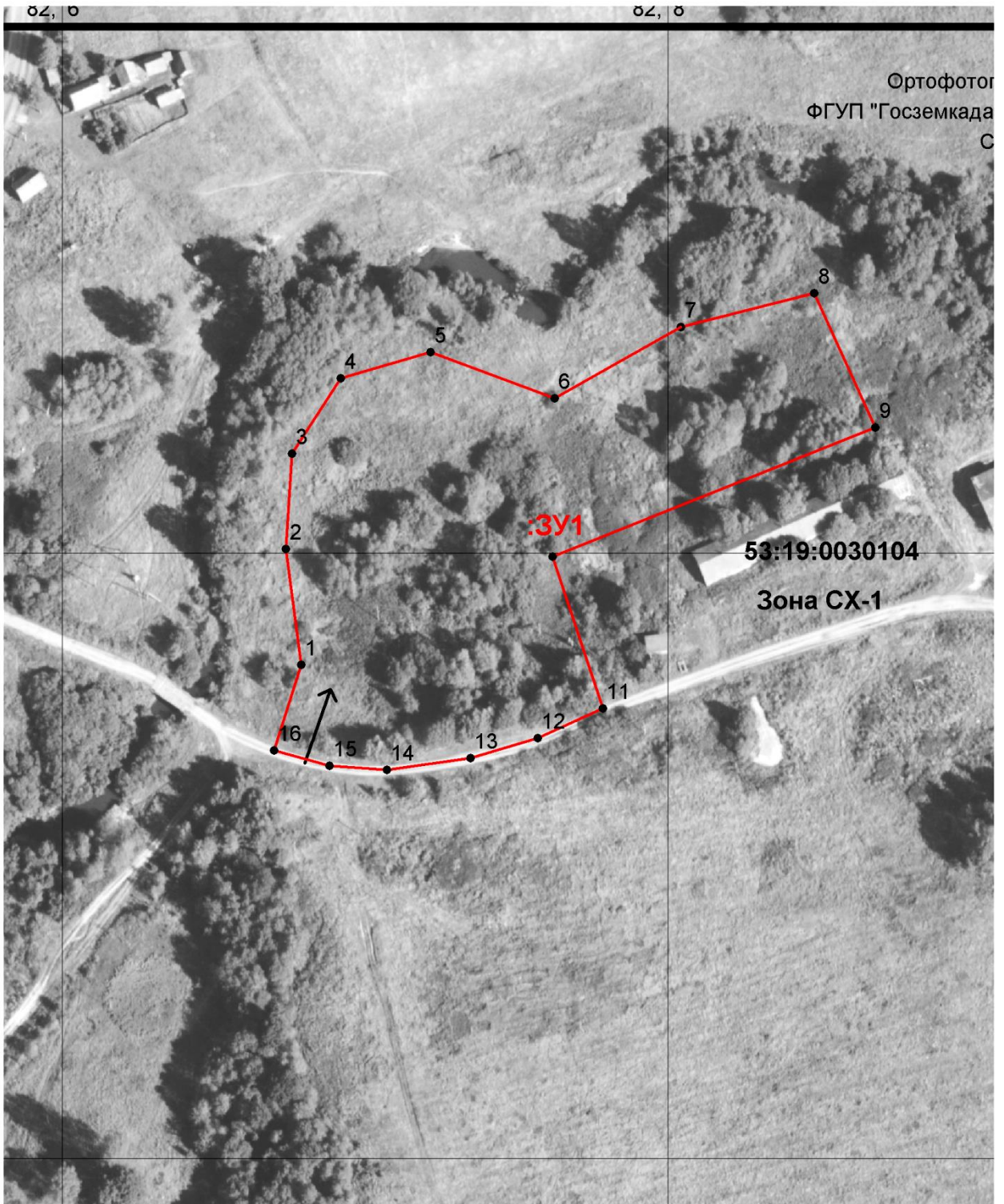
**Первый заместитель
Главы администрации
муниципального района**

Т. А. Прокофьева


УТВЕРЖДЕНА
 постановлением Администрации
 района от 04.07.2018 № 420

**Схема расположения земельного участка или земельных участков на
 кадастровом плане территории**

Условный номер земельного участка		
Площадь земельного участка 16660 м²		
Обозначение характерных точек границ	Координаты, м	
	X	Y
1	2	3
1	405763.14	2182678.82
2	405801.36	2182673.74
3	405832.90	2182675.88
4	405857.72	2182691.85
5	405866.38	2182721.59
6	405851.14	2182762.48
7	405874.66	2182804.17
8	405885.96	2182848.27
9	405841.52	2182868.45
10	405798.83	2182761.94
11	405748.67	2182778.46
12	405738.90	2182756.93
13	405732.21	2182734.85
14	405728.37	2182707.14
15	405729.74	2182688.19
16	405734.74	2182669.87
1	405763.14	2182678.82



Условные обозначения:

 - образуемый земельный участок