



АДМИНИСТРАЦИЯ ХОЛМСКОГО МУНИЦИПАЛЬНОГО
РАЙОНА

ПОСТАНОВЛЕНИЕ

15 августа 2018 года № 527

г. Холм

Об утверждении схемы расположения земельного участка или земельных участков на кадастровом плане территории

В соответствии со статьями 11, 68 Земельного кодекса Российской Федерации, Федеральным законом от 25 октября 2001 года № 137-ФЗ «О введении в действие Земельного кодекса Российской Федерации», Федеральным законом от 24 июля 2007 года № 221-ФЗ «О кадастровой деятельности», на основании решения Думы Холмского муниципального района от 18.05.2015 № 392 «О реорганизации Администрации Холмского муниципального района» и заявления Ильина С.И., Администрация Холмского муниципального района **ПОСТАНОВЛЯЕТ:**

1. Утвердить схему расположения земельного участка на кадастровом плане территории кадастрового квартала 53:19:0010404:ЗУ1, площадью 29 кв. м., расположенного по адресу: Российская Федерация, Новгородская область, Холмский муниципальный район, Холмское городское поселение, г. Холм, пер. Советский, з/у 16 «д», категория земель: земли населенных пунктов; зона: ОД-1 (центрально общественно-деловая зона), вид разрешённого использования: объекты гаражного назначения, код по классификатору 2.7.1.

2. Отменить постановление Администрации Холмского муниципального района от 23.11.2017 № 786 «Об утверждении схемы расположения земельного участка или земельных участков на кадастровом плане территории».

3. Разместить настоящее постановление на официальном сайте Администрации Холмского муниципального района в информационно телекоммуникационной сети «Интернет».

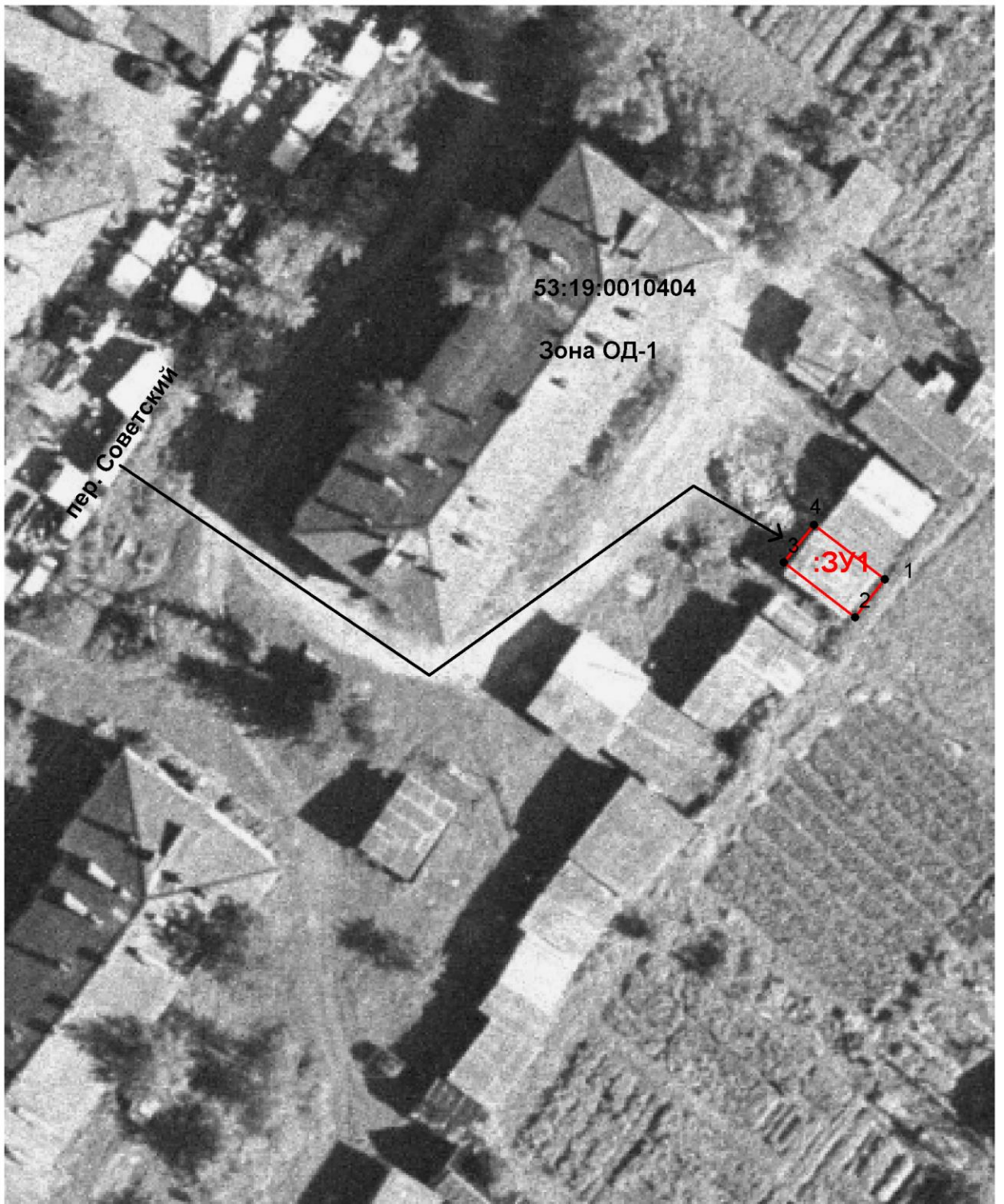
**Первый заместитель
Главы администрации
муниципального района**

Т.А. Прокофьева

УТВЕРЖДЕНА
 постановлением Администрации
 района от 15.08.2018 № 527


**Схема расположения земельного участка или земельных участков на
 кадастровом плане территории**

Условный номер земельного участка:		
Площадь земельного участка: <u>29 кв.м.</u>		
Система координат МСК 53 (Зона-2)		
Обозначение характерных точек границ	Координаты, м	
	X	Y
1	2	3
1	424 119,20	2 171 324,68
2	424 116,09	2 171 322,20
3	424 120,60	2 171 316,33
4	424 123,71	2 171 318,81
1	424 119,20	2 171 324,68



Масштаб 1:500

Условные обозначения:

 - образуемый земельный участок