



АДМИНИСТРАЦИЯ ХОЛМСКОГО МУНИЦИПАЛЬНОГО
РАЙОНА

ПОСТАНОВЛЕНИЕ

17 августа 2018 года № 539

г. Холм

Об утверждении схемы расположения земельного участка или земельных участков на кадастровом плане территории

В соответствии со статьями 11, 68 Земельного кодекса Российской Федерации, Федеральным законом от 25 октября 2001 года № 137-ФЗ «О введении в действие Земельного кодекса Российской Федерации», Федеральным законом от 24 июля 2007 года № 221-ФЗ «О кадастровой деятельности», на основании решения Думы Холмского муниципального района от 18.05.2015 № 392 «О реорганизации Администрации Холмского муниципального района» и заявления Савка Е.В, Администрация Холмского муниципального района **ПОСТАНОВЛЯЕТ:**

1. Утвердить схему расположения земельного участка на кадастровом плане территории кадастрового квартала 53:19:0061301:3У1, площадью 1500 кв. м., расположенного по адресу: Российская Федерация, Новгородская область, Холмский муниципальный район, Морховское сельское поселение, д. Болдашево, ул. Садовая, з/у № 1, категория земель: земли населенных пунктов; зона: Ж1 (зона индивидуальной усадебной жилой застройки), вид разрешенного использования: для ведения личного подсобного хозяйства; код по классификатору 2.2.

2. Отменить постановление Администрации Холмского муниципального района от 26.12.2017 № 906 «Об утверждении схемы расположения земельного участка или земельных участков на кадастровом плане территории».

3. Разместить настоящее постановление на официальном сайте Администрации Холмского муниципального района в информационно телекоммуникационной сети «Интернет».

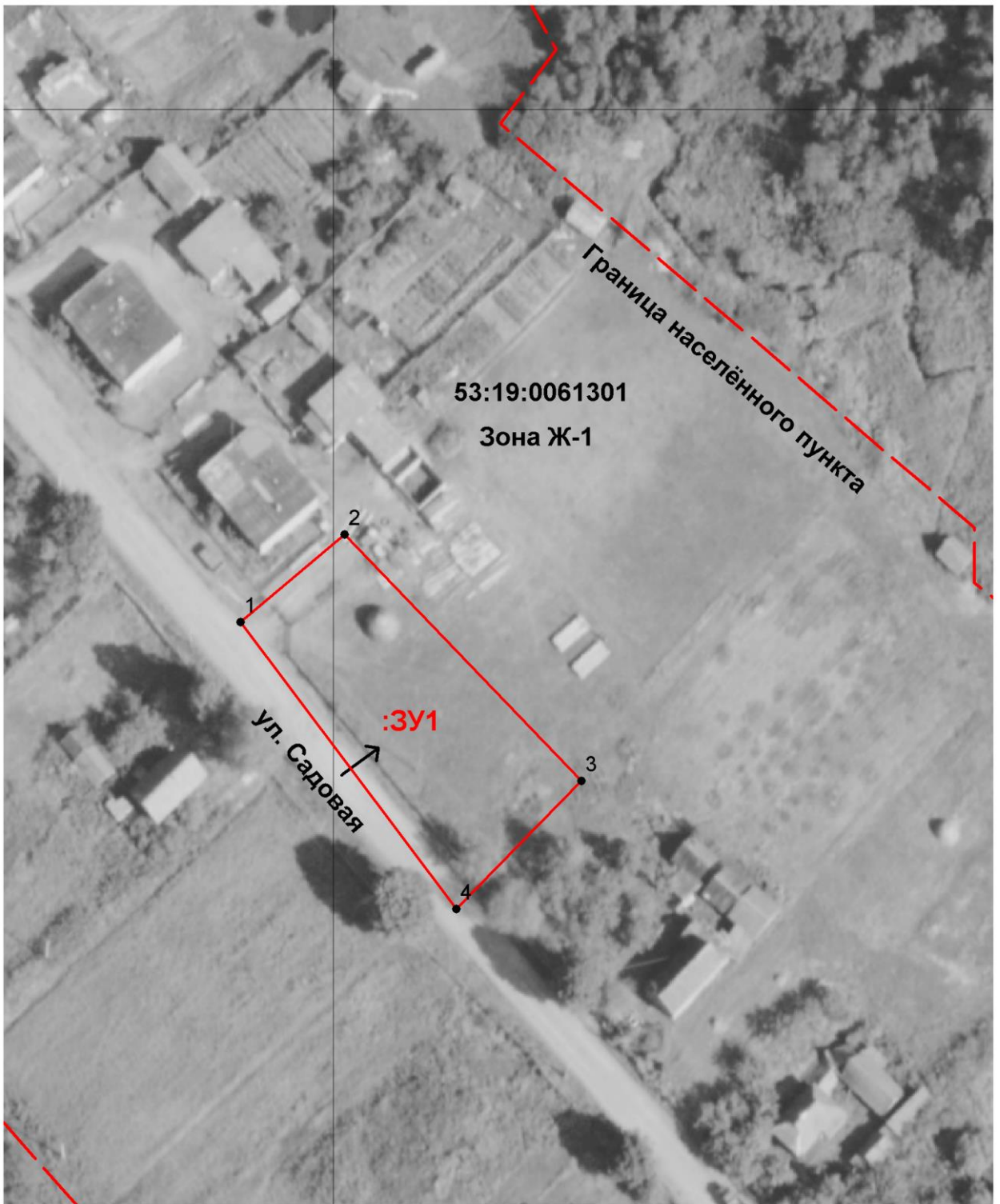
**Первый заместитель
Главы администрации
муниципального района**

Т.А. Прокофьева

УТВЕРЖДЕНА
постановлением Администрации
района от 17.08.2018 № 539


Схема
расположения земельного участка или земельных участков на
кадастровом плане территории

Условный номер земельного участка:		
Площадь земельного участка: <u>1500 кв.м.</u>		
Система координат МСК 53 (Зона-2)		
Обозначение характерных точек границ	Координаты, м	
	X	Y
1	2	3
1	407 715,24	2 178 384,72
2	407 729,70	2 178 401,86
3	407 688,94	2 178 441,03
4	407 667,78	2 178 420,37
1	407 715,24	2 178 384,72



Масштаб 1:1000

Условные обозначения:

 - образуемый земельный участок