



АДМИНИСТРАЦИЯ ХОЛМСКОГО МУНИЦИПАЛЬНОГО  
РАЙОНА

**ПОСТАНОВЛЕНИЕ**

25 января 2018 года № 60

г. Холм

**Об утверждении схемы расположения земельного участка или  
земельных участков на кадастровом плане территории**

В соответствии со статьями 11, 68 Земельного кодекса Российской Федерации, Федеральным законом от 25 октября 2001 года № 137-ФЗ «О введении в действие Земельного кодекса Российской Федерации», Федеральным законом от 24 июля 2007 года № 221-ФЗ «О кадастровой деятельности», на основании решения Думы Холмского муниципального района от 18.05.2015 № 392 «О реорганизации Администрации Холмского муниципального района» и заявления Федотова С.В., Администрация Холмского муниципального района **ПОСТАНОВЛЯЕТ:**

1. Утвердить схему расположения земельного участка на кадастровом плане территории кадастрового квартала 53:19:0100102:ЗУ1, площадью 400 кв. м., расположенного по адресу: Российская Федерация, Новгородская область, Холмский муниципальный район, Красноборское сельское поселение, д. Дунаево, ул. Центральная, з/у 24.1, категория земель: земли населенных пунктов; зона: Ж-1 (зона индивидуальной усадебной жилой застройки); вид разрешённого использования: для ведения личного подсобного хозяйства; код по классификатору 2.2.

2. Отменить постановление Администрации Холмского муниципального района от 23.10.2017 № 693 «Об утверждении схемы расположения земельного участка или земельных участков на кадастровом плане территории.

3. Разместить настоящее постановление на официальном сайте Администрации Холмского муниципального района в информационно телекоммуникационной сети «Интернет».

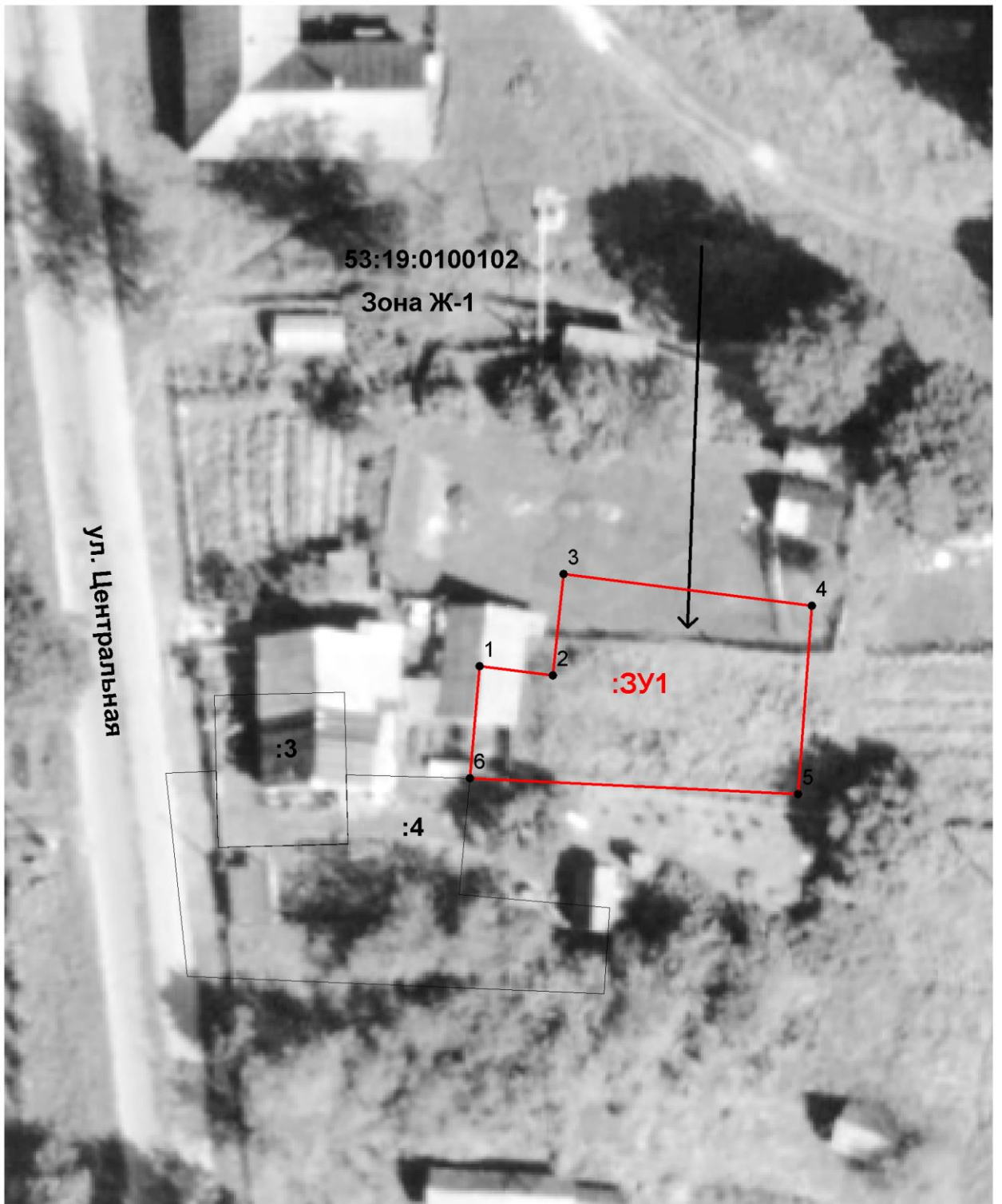
**Первый заместитель  
Главы администрации  
муниципального района**

**Т. А. Прокофьева**

**УТВЕРЖДЕНА**  
 постановление Администрации  
 района от 25.01.2018 № 60


**Схема**  
**расположения земельного участка или земельных участков на**  
**кадастровом плане территории**

<b>Условный номер земельного участка:</b>		
<b>Площадь земельного участка: <u>400 кв.м.</u></b>		
<b>Система координат МСК 53 (Зона-2)</b>		
Обозначение характерных точек границ	Координаты, м	
	X	Y
1	2	3
1	411 613,81	2 152 997,73
2	411 613,08	2 153 003,78
3	411 621,44	2 153 004,68
4	411 618,84	2 153 025,21
5	411 603,22	2 153 024,08
6	411 604,55	2 152 996,91
1	411 613,81	2 152 997,73



Масштаб 1:500

**Условные обозначения:**

 - образуемый земельный участок