



АДМИНИСТРАЦИЯ ХОЛМСКОГО МУНИЦИПАЛЬНОГО
РАЙОНА

ПОСТАНОВЛЕНИЕ

20 сентября 2018 года № 623

г. Холм

**Об утверждении схемы расположения земельного участка или
земельных участков на кадастровом плане территории**

В соответствии со статьями 11, 68 Земельного кодекса Российской Федерации, Федеральным законом от 25 октября 2001 года № 137-ФЗ «О введении в действие Земельного кодекса Российской Федерации», Федеральным законом от 24 июля 2007 года № 221-ФЗ «О кадастровой деятельности», на основании решения Думы Холмского муниципального района от 18.05.2015 № 392 «О реорганизации Администрации Холмского муниципального района» и заявления Чубревич А.И от 03.09.2018 № 236, Администрация Холмского муниципального района **ПОСТАНОВЛЯЕТ**:

1. Утвердить схему расположения земельного участка на кадастровом плане территории кадастрового квартала 53:19:0010301:ЗУ1, площадью 388 кв. м., расположенного по адресу: Российская Федерация, Новгородская область, Холмский муниципальный район, Холмское городское поселение, г. Холм, ул. Октябрьская, з/у 165 «з», категория земель: земли населенных пунктов; зона: П-3. (зона предприятий III класса вредности); вид разрешённого использования: «Строительная промышленность»; код по классификатору 6.6.

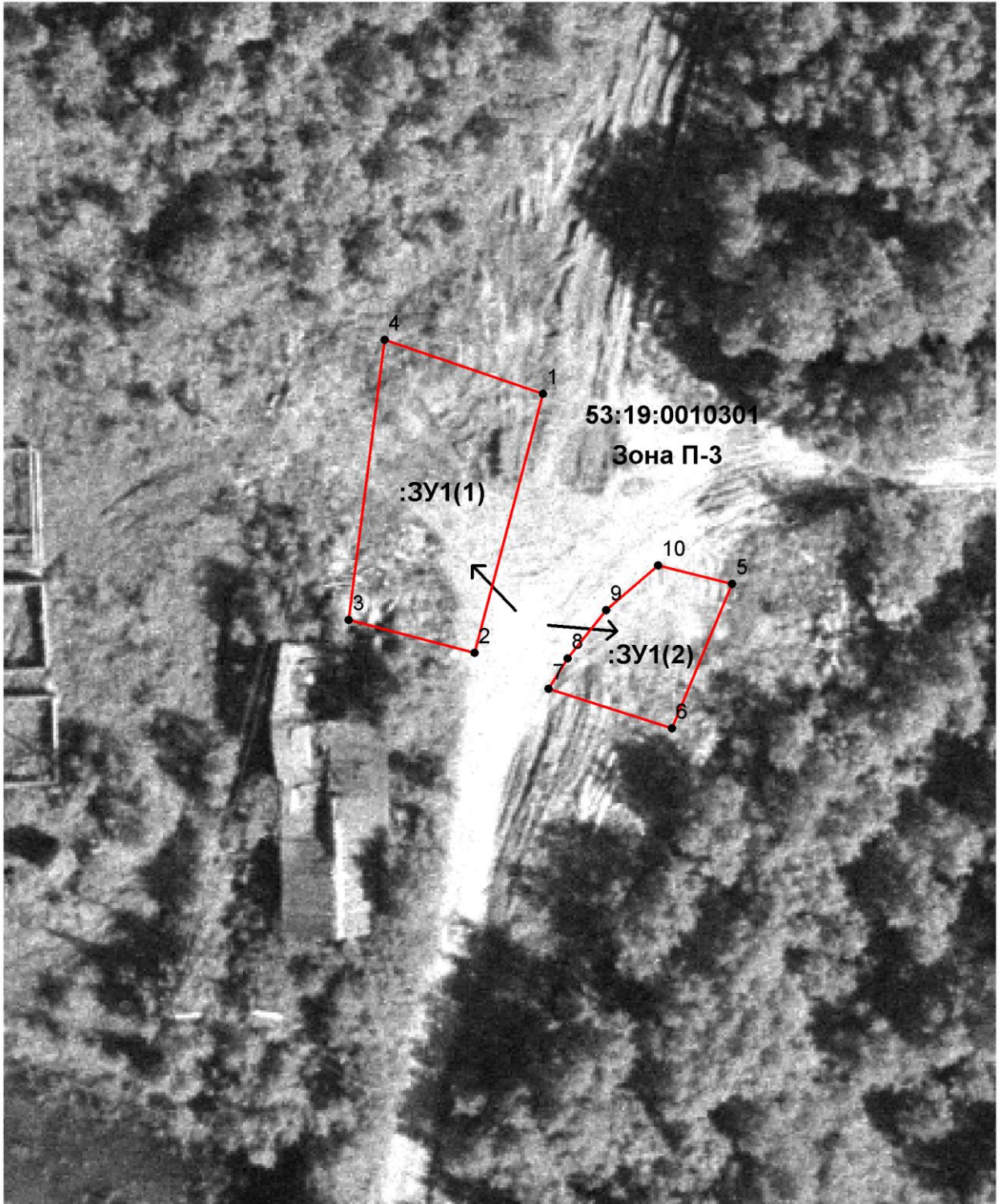
2. Разместить настоящее постановление на официальном сайте Администрации Холмского муниципального района в информационно телекоммуникационной сети «Интернет».

**Первый заместитель
Главы администрации
муниципального района**


Т.А. Прокофьева

УТВЕРЖДЕНЫ
постановлением Администрации
района от 20.09.2018 № 623

Схема расположения земельного участка или земельных участков на кадастровом плане территории		
Условный номер земельного участка		
Площадь земельного участка 388 м²		
Обозначение характерных точек границ	Координаты, м	
	X	Y
1	2	3
(:ЗУ1(1))		
1	426021.37	2171329.86
2	426000.05	2171324.23
3	426002.76	2171313.86
4	426025.81	2171316.79
1	426021.37	2171329.86
(:ЗУ1(2))		
5	426005.70	2171345.42
6	425993.83	2171340.46
7	425997.05	2171330.32
8	425999.58	2171331.89
9	426003.57	2171335.05
10	426007.24	2171339.34
5	426005.70	2171345.42



Условные обозначения:

 - образуемый земельный участок