



АДМИНИСТРАЦИЯ ХОЛМСКОГО МУНИЦИПАЛЬНОГО
РАЙОНА

ПОСТАНОВЛЕНИЕ

29 ноября 2018 года № 845

г. Холм

Об утверждении схемы расположения земельного участка или земельных участков на кадастровом плане территории

В соответствии со статьями 11, 68 Земельного кодекса Российской Федерации, Федеральным законом от 25 октября 2001 года № 137-ФЗ «О введении в действие Земельного кодекса Российской Федерации», Федеральным законом от 24 июля 2007 года № 221-ФЗ «О кадастровой деятельности», на основании решения Думы Холмского муниципального района от 18.05.2015 № 392 «О реорганизации Администрации Холмского муниципального района» и заявления Корсакова М.Е., Администрация Холмского муниципального района **ПОСТАНОВЛЯЕТ:**

1. Утвердить схему расположения земельного участка на кадастровом плане территории кадастрового квартала 53:19:0061201:ЗУ1, площадью 3000 кв. м., расположенного по адресу: Российская Федерация, Новгородская область, Холмский муниципальный район, Морховское сельское поселение, з/у 2, категория земель: земли сельскохозяйственного назначения; зона: СХ-1 – зона сельскохозяйственных и прочих угодий; вид разрешенного использования: Садоводство; код по классификатору 1.5.

2. Отменить постановление Администрации Холмского муниципального района от 07.11.2017 № 761 «Об утверждении схемы расположения земельного участка или земельных участков на кадастровом плане территории».

3. Разместить настоящее постановление на официальном сайте Администрации Холмского муниципального района в информационно телекоммуникационной сети «Интернет».

**Первый заместитель
Главы администрации
муниципального района**

Т.А. Прокофьева

УТВЕРЖДЕНА
постановлением Администрации
района от 29.11.2018 № 845

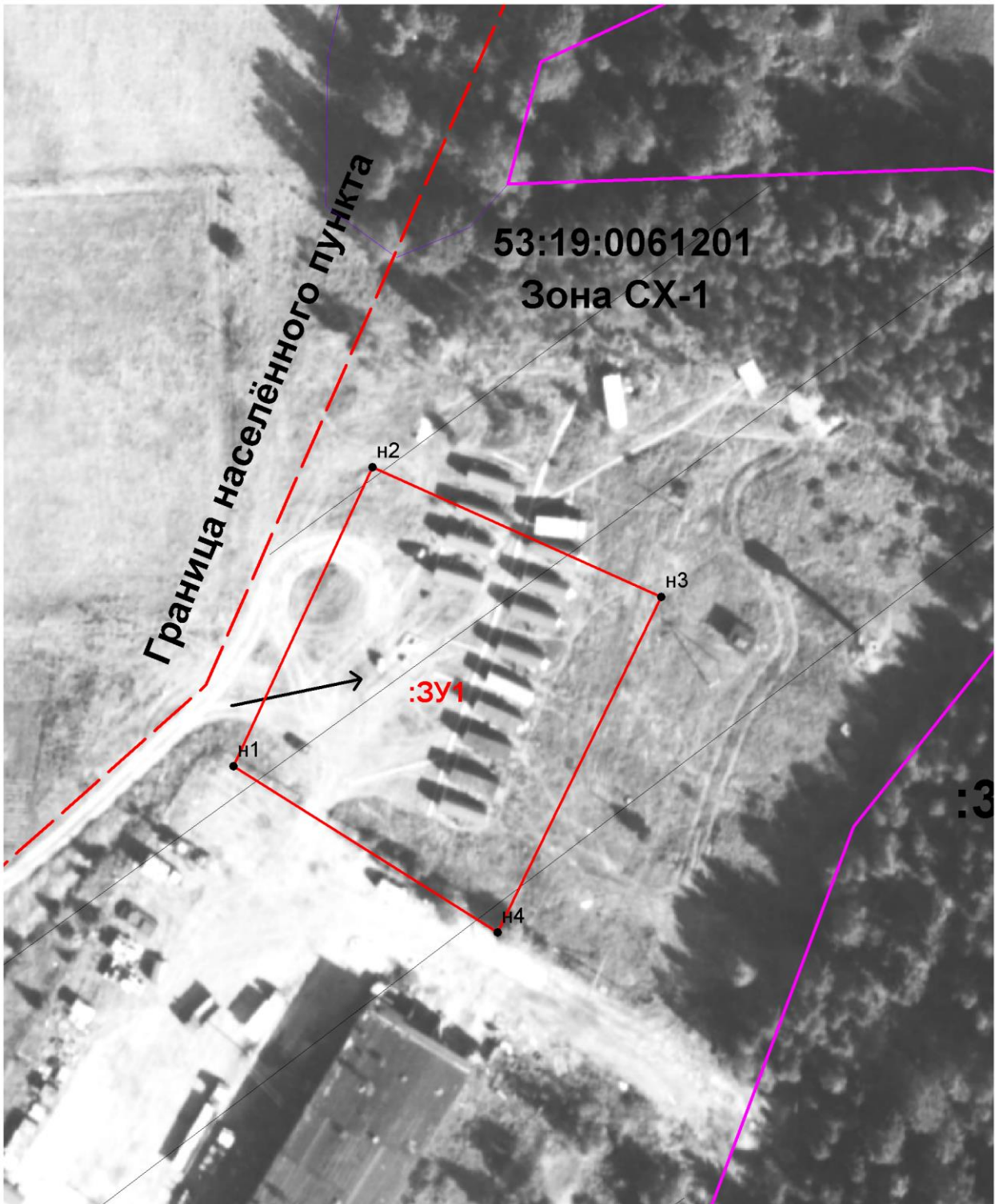
**Схема расположения земельного участка или земельных участков на
кадастровом плане территории**

**Схема расположения земельного участка или земельных участков
на кадастровом плане территории**

Условный номер земельного участка

Площадь земельного участка 3000 м²

Обозначение характерных точек границ	Координаты, м	
	X	Y
1	2	3
1	408163.91	2178719.44
2	408213.29	2178742.37
3	408191.86	2178790.02
4	408136.46	2178763.02
1	408163.91	2178719.44



Условные обозначения:

 - образуемый земельный участок