



АДМИНИСТРАЦИЯ ХОЛМСКОГО МУНИЦИПАЛЬНОГО
РАЙОНА

ПОСТАНОВЛЕНИЕ

12 декабря 2018 года № 891

г. Холм

Об утверждении схемы расположения земельного участка или земельных участков на кадастровом плане территории

В соответствии со статьями 11, 68 Земельного кодекса Российской Федерации, Федеральным законом от 25 октября 2001 года № 137-ФЗ «О введении в действие Земельного кодекса Российской Федерации», Федеральным законом от 24 июля 2007 года № 221-ФЗ «О кадастровой деятельности», на основании решения Думы Холмского муниципального района от 18.05.2015 № 392 «О реорганизации Администрации Холмского муниципального района», Администрация Холмского муниципального района **ПОСТАНОВЛЯЕТ**:

1. Утвердить схему расположения земельного участка на кадастровом плане территории кадастрового квартала 53:19:0090301:3У1, площадью 1325 кв. м., расположенного по адресу: Российская Федерация, Новгородская область, Холмский муниципальный район, Красноборское сельское поселение, п. Первомайский, ул. Молодёжная, з/у 1 «а», категория земель: земли населенных пунктов; зона: КЛ: (зона кладбищ); вид разрешенного использования: Ритуальная деятельность; код по классификатору 12.1.

2. Отменить постановление Администрации Холмского муниципального района от 29.11.2018 № 844 «Об утверждении схемы расположения земельного участка или земельных участков на кадастровом плане территории».

3. Разместить настоящее постановление на официальном сайте Администрации Холмского муниципального района в информационно телекоммуникационной сети «Интернет».

**Первый заместитель
Главы администрации
муниципального района**

Т.А. Прокофьева

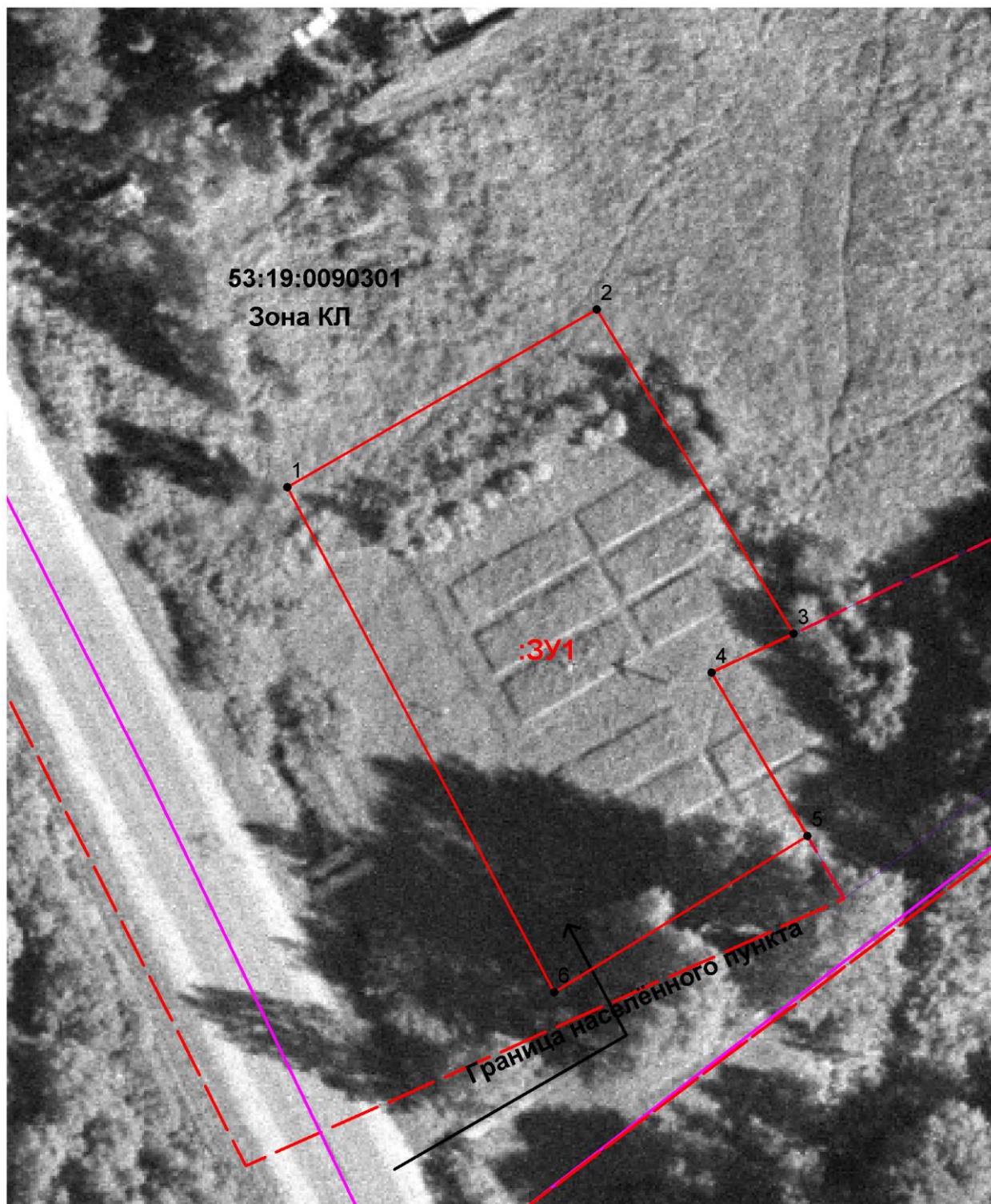
УТВЕРЖДЕНА
постановлением Администрации
района от 12.12.2018 № 891

**Схема расположения земельного участка или земельных участков
на кадастровом плане территории**


Условный номер земельного участка

Площадь земельного участка 1325 м²

| Обозначение характерных точек границ | Координаты, м | |
|---|----------------------|------------|
| | X | Y |
| 1 | 2 | 3 |
| 1 | 425839.83 | 2170612.18 |
| 2 | 425854.49 | 2170637.74 |
| 3 | 425827.70 | 2170654.00 |
| 4 | 425824.48 | 2170647.23 |
| 5 | 425810.99 | 2170655.17 |
| 6 | 425798.07 | 2170634.26 |
| 1 | 425839.83 | 2170612.18 |



Условные обозначения:

 - образуемый земельный участок