



АДМИНИСТРАЦИЯ ХОЛМСКОГО МУНИЦИПАЛЬНОГО
РАЙОНА

ПОСТАНОВЛЕНИЕ

12 декабря 2018 года № 892

г. Холм

**Об утверждении схемы расположения земельного участка или
земельных участков на кадастровом плане территории**

В соответствии со статьями 11, 68 Земельного кодекса Российской Федерации, Федеральным законом от 25 октября 2001 года № 137-ФЗ «О введении в действие Земельного кодекса Российской Федерации», Федеральным законом от 24 июля 2007 года № 221-ФЗ «О кадастровой деятельности», на основании решения Думы Холмского муниципального района от 18.05.2015 № 392 «О реорганизации Администрации Холмского муниципального района», Администрация Холмского муниципального района **ПОСТАНОВЛЯЕТ**:

1. Утвердить схему расположения земельного участка на кадастровом плане территории кадастрового квартала 53:19:0010409:3У1, площадью 1615 кв. м., расположенного по адресу: Российская Федерация, Новгородская область, Холмский муниципальный район, Холмское городское поселение, г. Холм, пл. Победы, з/у 1 «а», категория земель: земли населенных пунктов; зона: ОД-1: (Центральная общественно-деловая зона); вид разрешенного использования: Ритуальная деятельность; код по классификатору 12.1.

2. Разместить настоящее постановление на официальном сайте Администрации Холмского муниципального района в информационно телекоммуникационной сети «Интернет».

**Первый заместитель
Главы администрации
муниципального района**

Т.А. Прокофьева

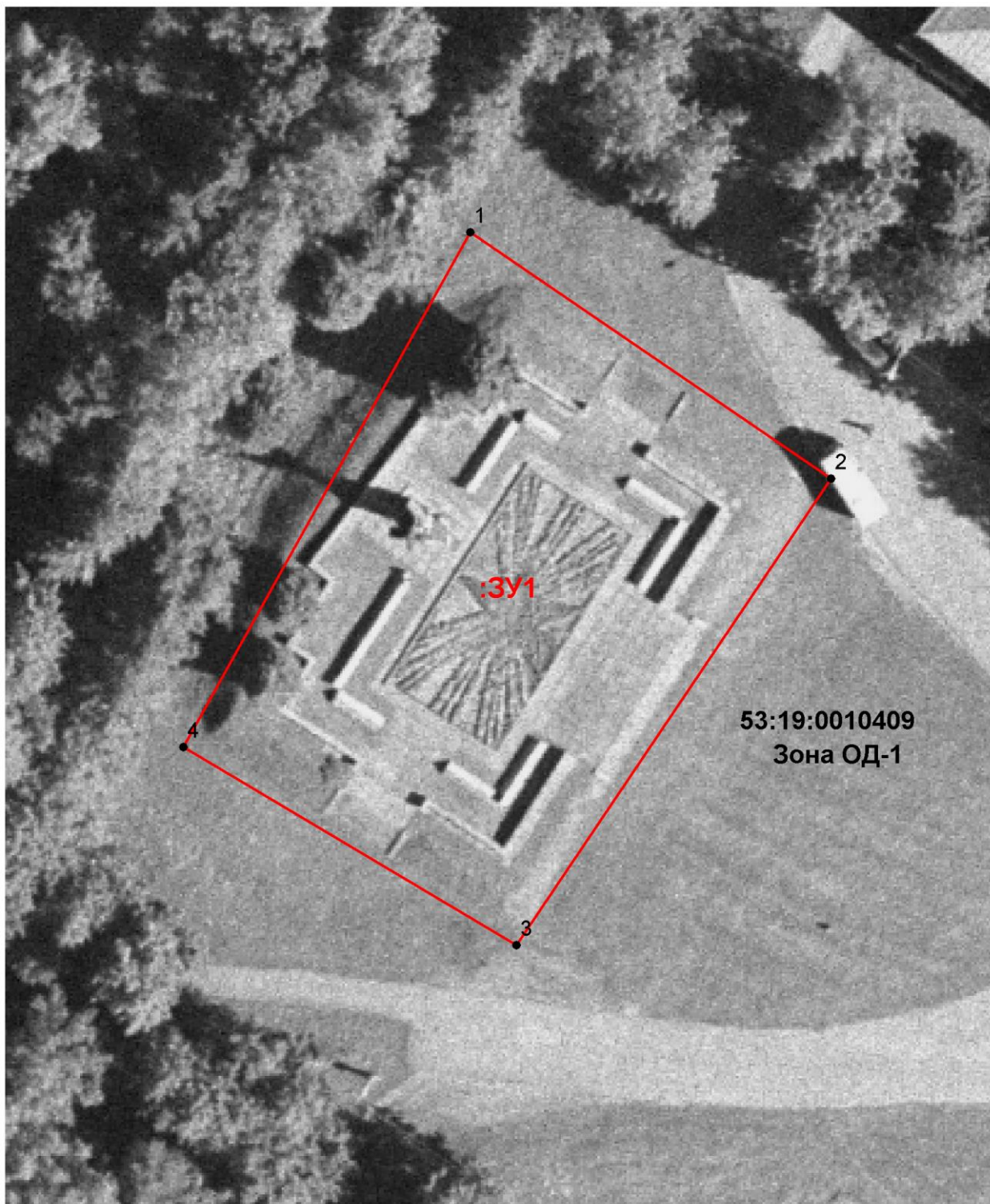
УТВЕРЖДЕНА
постановлением Администрации
района от 12.12.2018 № 892

**Схема расположения земельного участка или земельных участков
на кадастровом плане территории**

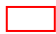
Условный номер земельного участка

Площадь земельного участка 1615 м²

Обозначение характерных точек границ	Координаты, м	
	X	Y
1	2	3
1	424259.76	2170923.09
2	424239.40	2170952.85
3	424200.92	2170926.92
4	424217.28	2170899.41
1	424259.76	2170923.09



Условные обозначения:

 - образуемый земельный участок