



АДМИНИСТРАЦИЯ ХОЛМСКОГО МУНИЦИПАЛЬНОГО  
РАЙОНА

**ПОСТАНОВЛЕНИЕ**

21 декабря 2018 года № 923

г. Холм

**Об утверждении схемы расположения земельного участка или земельных участков на кадастровом плане территории**

В соответствии со статьями 11, 68 Земельного кодекса Российской Федерации, Федеральным законом от 25 октября 2001 года № 137-ФЗ «О введении в действие Земельного кодекса Российской Федерации», Федеральным законом от 24 июля 2007 года № 221-ФЗ «О кадастровой деятельности», на основании решения Думы Холмского муниципального района от 18.05.2015 № 392 «О реорганизации Администрации Холмского муниципального района» и заявления Дубина А. В. от 05.12.2018 № 308, Администрация Холмского муниципального района **ПОСТАНОВЛЯЕТ**:

1. Утвердить схему расположения земельного участка на кадастровом плане территории кадастрового квартала 53:19:0060103:ЗУ1, площадью 608 кв. м., расположенного по адресу: Российская Федерация, Новгородская область, Холмский муниципальный район, Морховское сельское поселение, д. Морхово, з/у 4, категория земель: земли населённых пунктов; зона: Ж-1 Зона индивидуальной усадебной жилой застройки; вид разрешенного использования: Для ведения личного подсобного хозяйства; код по классификатору 2.2.

2. Разместить настоящее постановление на официальном сайте Администрации Холмского муниципального района в информационно телекоммуникационной сети «Интернет».

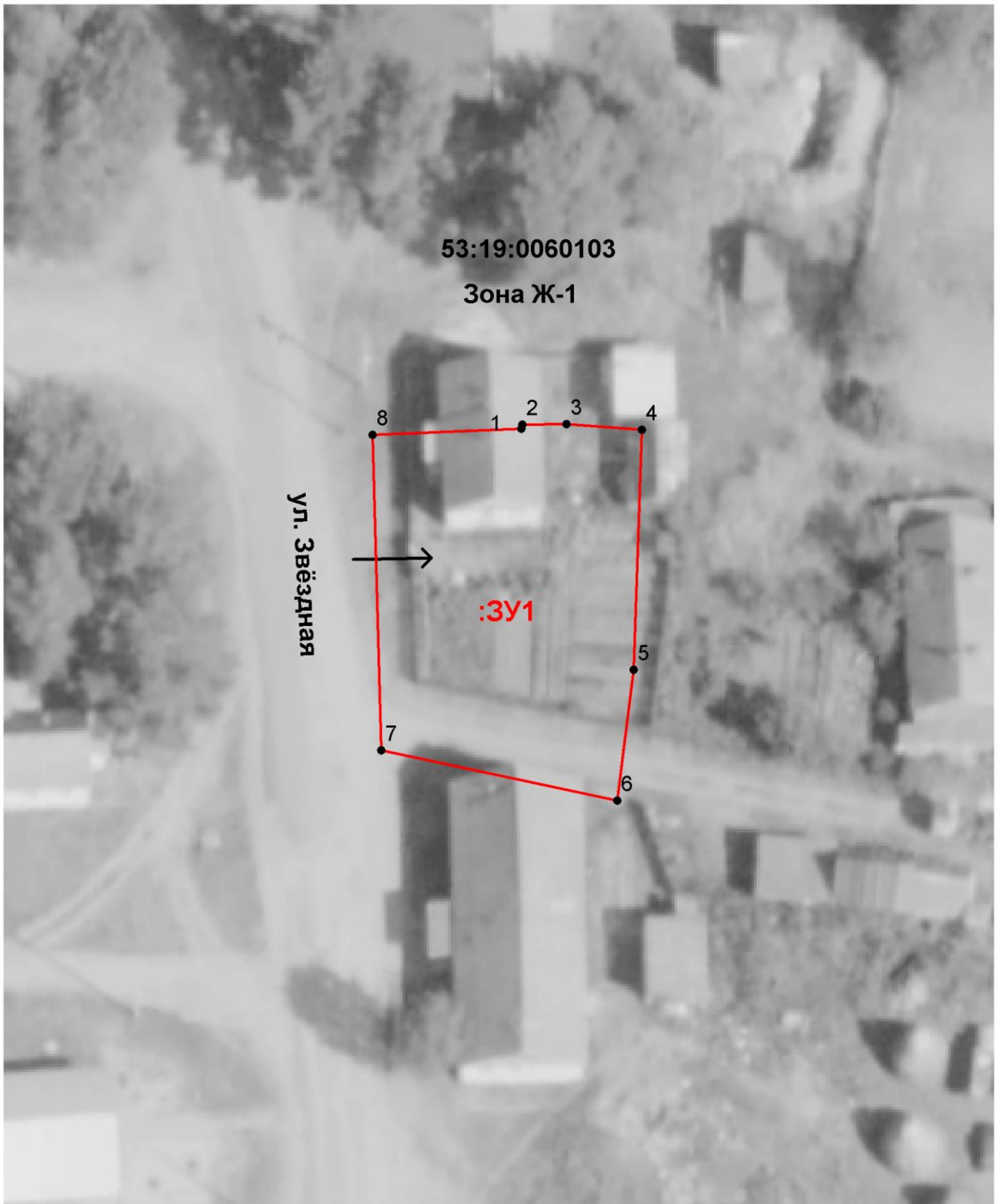
**Первый заместитель  
Главы администрации  
муниципального района**

**Т.А. Прокофьева**

УТВЕРЖДЕНА  
постановлением Администрации  
района от 21.12.2018 № 923

**Схема расположения земельного участка или земельных участков на  
кадастровом плане территории**

<b>Схема расположения земельного участка или земельных участков на кадастровом плане территории</b>		
<b>Условный номер земельного участка</b>		
<b>Площадь земельного участка 608 м<sup>2</sup></b>		
<b>Обозначение характерных точек границ</b>	<b>Координаты, м</b>	
	<b>X</b>	<b>Y</b>
<b>1</b>	<b>2</b>	<b>3</b>
1	408095.52	2177469.18
2	408095.88	2177469.25
3	408095.92	2177472.90
4	408095.44	2177479.13
5	408075.60	2177478.44
6	408064.83	2177477.09
7	408068.97	2177457.60
8	408095.03	2177456.87
1	408095.52	2177469.18



**Условные обозначения:**

 - образуемый земельный участок