



АДМИНИСТРАЦИЯ ХОЛМСКОГО МУНИЦИПАЛЬНОГО
РАЙОНА

ПОСТАНОВЛЕНИЕ

01 марта 2019 года № 104

г. Холм

**Об утверждении схемы расположения земельного участка или
земельных участков на кадастровом плане территории**

В соответствии со статьями 11, 68 Земельного кодекса Российской Федерации, Федеральным законом от 25 октября 2001 года № 137-ФЗ «О введении в действие Земельного кодекса Российской Федерации», Федеральным законом от 24 июля 2007 года № 221-ФЗ «О кадастровой деятельности», на основании решения Думы Холмского муниципального района от 18.05.2015 № 392 «О реорганизации Администрации Холмского муниципального района» и заявления Филипповой И. А от 19.02.2019 № 44, Администрация Холмского муниципального района **ПОСТАНОВЛЯЕТ**:

1. Утвердить схему расположения земельного участка на кадастровом плане территории кадастрового квартала 53:19:0120501:3У1, площадью 3288 кв. м., расположенного по адресу: Российская Федерация, Новгородская область, Холмский муниципальный район, Тогодское сельское поселение, д. Корпово, земельный участок 0120501/1; категория земель: земли населенных пунктов; зона: Ж-1 (зона застройки индивидуальными жилыми домами); вид разрешённого использования: Земельные участки (территории) общего пользования; код по классификатору 12.0.

2. Отменить постановление Администрации Холмского муниципального района от 27.02.2019 № 98 «Об утверждении схемы расположения земельного участка или земельных участков на кадастровом плане территории».

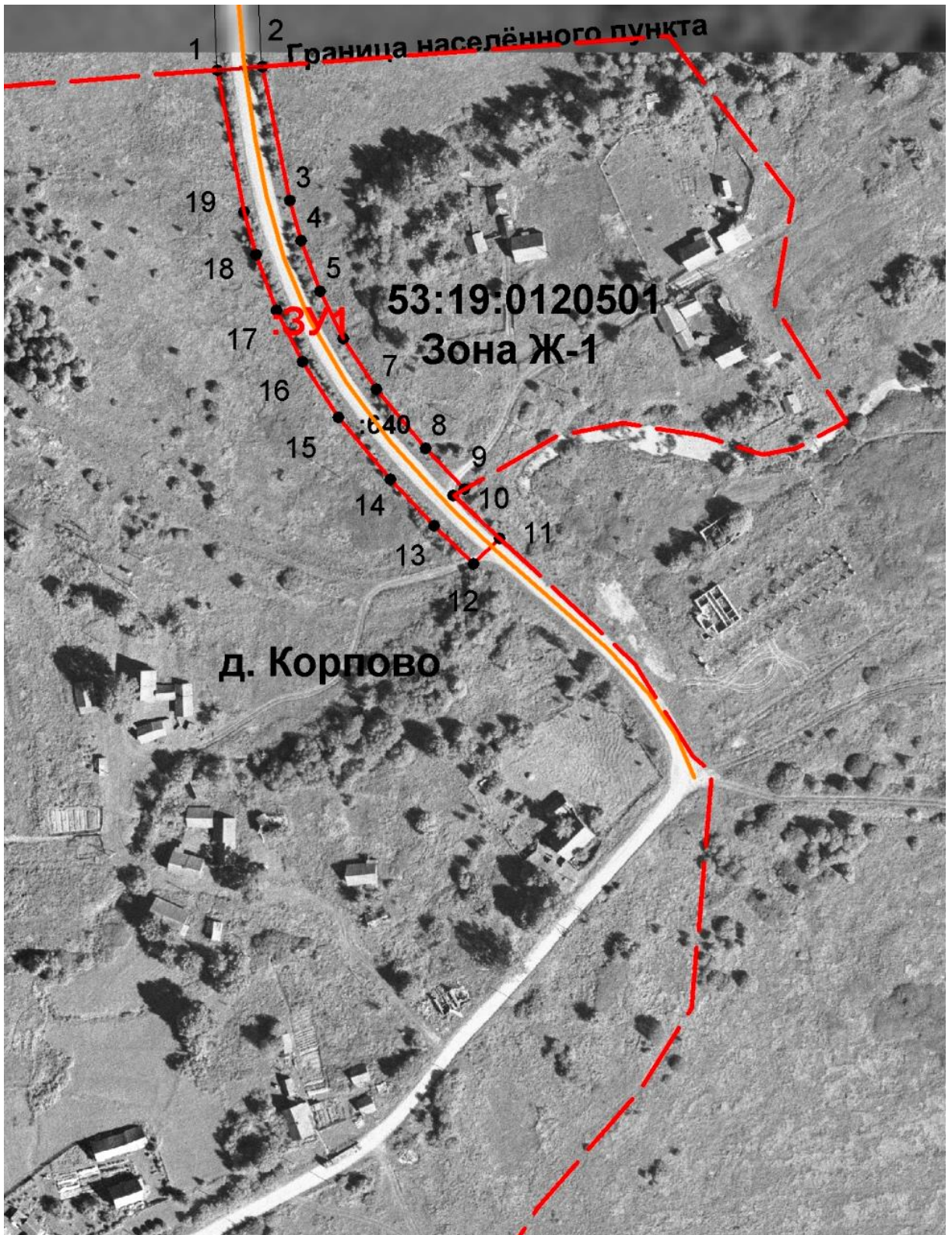
3. Разместить настоящее постановление на официальном сайте Администрации Холмского муниципального района в информационно телекоммуникационной сети «Интернет».

**Первый заместитель
Главы администрации
муниципального района**


Т. А. Прокофьева

УТВЕРЖДЕНА
постановлением Администрации
района от 01.03.20.19 № 104

Схема расположения земельного участка или земельных участков на кадастровом плане территории		
Условный номер земельного участка		
Площадь земельного участка 3288 м² Система координат МСК-53 (Зона 2)		
Обозначение характерных точек границ	Координаты, м	
	X	Y
1	2	3
1	428266.32	2199081.37
2	428267.55	2199097.48
3	428219.43	2199107.53
4	428204.86	2199111.52
5	428186.48	2199118.27
6	428169.59	2199126.83
7	428151.21	2199138.69
8	428129.95	2199156.41
9	428115.18	2199170.56
10	428112.89	2199166.44
11	428097.45	2199183.20
12	428088.14	2199173.72
13	428102.03	2199159.62
14	428118.67	2199143.69
15	428141.13	2199124.97
16	428161.11	2199112.07
17	428179.68	2199102.65
18	428199.68	2199095.32
19	428215.21	2199091.05
1	428266.32	2199081.37



Условные обозначения:

 - образуемый земельный участок