



АДМИНИСТРАЦИЯ ХОЛМСКОГО МУНИЦИПАЛЬНОГО
РАЙОНА

ПОСТАНОВЛЕНИЕ

05 марта 2019 года № 118

г. Холм

**Об утверждении схемы расположения земельного участка или
земельных участков на кадастровом плане территории**

В соответствии со статьями 11, 68 Земельного кодекса Российской Федерации, Федеральным законом от 25 октября 2001 года № 137-ФЗ «О введении в действие Земельного кодекса Российской Федерации», Федеральным законом от 24 июля 2007 года № 221-ФЗ «О кадастровой деятельности», на основании решения Думы Холмского муниципального района от 18.05.2015 № 392 «О реорганизации Администрации Холмского муниципального района», постановления Администрации Холмского муниципального района от 06.02.2019 года № 56 «О предоставлении разрешения на условно разрешенный вид использования земельного участка» и заявления Богачевой Н.И., Администрация Холмского муниципального района **ПОСТАНОВЛЯЕТ:**

1. Утвердить схему расположения земельного участка на кадастровом плане территории кадастрового квартала 53:19:0010432:ЗУ1 площадью 1371 кв. м. расположенного по адресу: Российская Федерация, Новгородская область, Холмский муниципальный район, Холмское городское поселение, г. Холм, ул. Красноармейская, з/у 60, категория земель: земли населённых пунктов; зона: Р-2 – зона природных ландшафтов; условно разрешенный вид использования: ведение огородничества; код по классификатору 13.1.

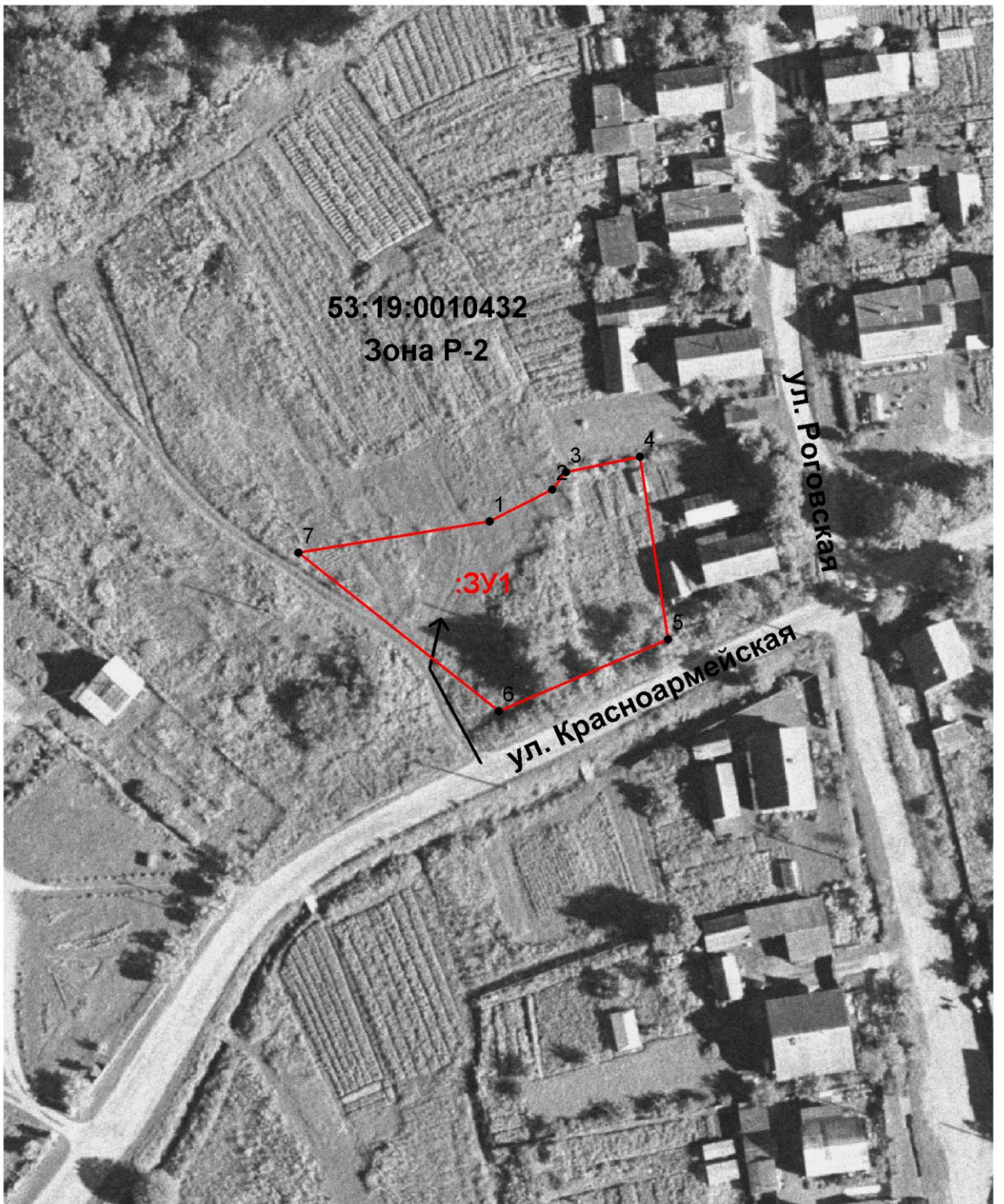
2. Разместить настоящее постановление на официальном сайте Администрации Холмского муниципального района в информационно телекоммуникационной сети «Интернет».

**Первый заместитель
Главы администрации
муниципального района**

Т. А. Прокофьева

УТВЕРЖДЕНА
 постановлением Администрации
 района от 05.03.2019 № 118

| Схема расположения земельного участка или земельных участков на кадастровом плане территории | | |
|---|----------------------|------------|
| Условный номер земельного участка | | |
| Площадь земельного участка 1371 м² | | |
| Обозначение характерных точек границ | Координаты, м | |
| | X | Y |
| 1 | 2 | 3 |
| 1 | 423513.33 | 2170093.30 |
| 2 | 423518.53 | 2170103.67 |
| 3 | 423521.42 | 2170105.93 |
| 4 | 423523.95 | 2170118.10 |
| 5 | 423493.79 | 2170122.84 |
| 6 | 423481.94 | 2170094.88 |
| 7 | 423508.09 | 2170061.73 |
| 1 | 423513.33 | 2170093.30 |



Условные обозначения:

 - образуемый земельный участок