



АДМИНИСТРАЦИЯ ХОЛМСКОГО МУНИЦИПАЛЬНОГО
РАЙОНА

ПОСТАНОВЛЕНИЕ

04 апреля 2019 года № 186

г. Холм

Об утверждении схемы расположения земельного участка или земельных участков на кадастровом плане территории

В соответствии со статьями 11, 68 Земельного кодекса Российской Федерации, Федеральным законом от 25 октября 2001 года № 137-ФЗ «О введении в действие Земельного кодекса Российской Федерации», Федеральным законом от 24 июля 2007 года № 221-ФЗ «О кадастровой деятельности», на основании решения Думы Холмского муниципального района от 18.05.2015 № 392 «О реорганизации Администрации Холмского муниципального района» и заявления Администрации Морховского сельского поселения, от 14.03.2019 №49, Администрация Холмского муниципального района **ПОСТАНОВЛЯЕТ:**

1. Утвердить схему расположения земельного участка на кадастровом плане территории кадастрового квартала 53:19:0060103:ЗУ1, площадью 1297 кв. м., расположенного по адресу: Российская Федерация, Новгородская область, Холмский муниципальный район, Морховское сельское поселение, д. Морхово, ул. Звёздная, з/у 1; категория земель: земли населённых пунктов; зона: Ж-1 Зона индивидуальной усадебной жилой застройки; вид разрешенного использования: Спорт; код по классификатору 5.1.

2. Отменить постановление Администрации Холмского муниципального района от 21.03.2019 № 135 «Об утверждении схемы расположения земельного участка или земельных участков на кадастровом плане территории».

3. Разместить настоящее постановление на официальном сайте Администрации Холмского муниципального района в информационно телекоммуникационной сети «Интернет».

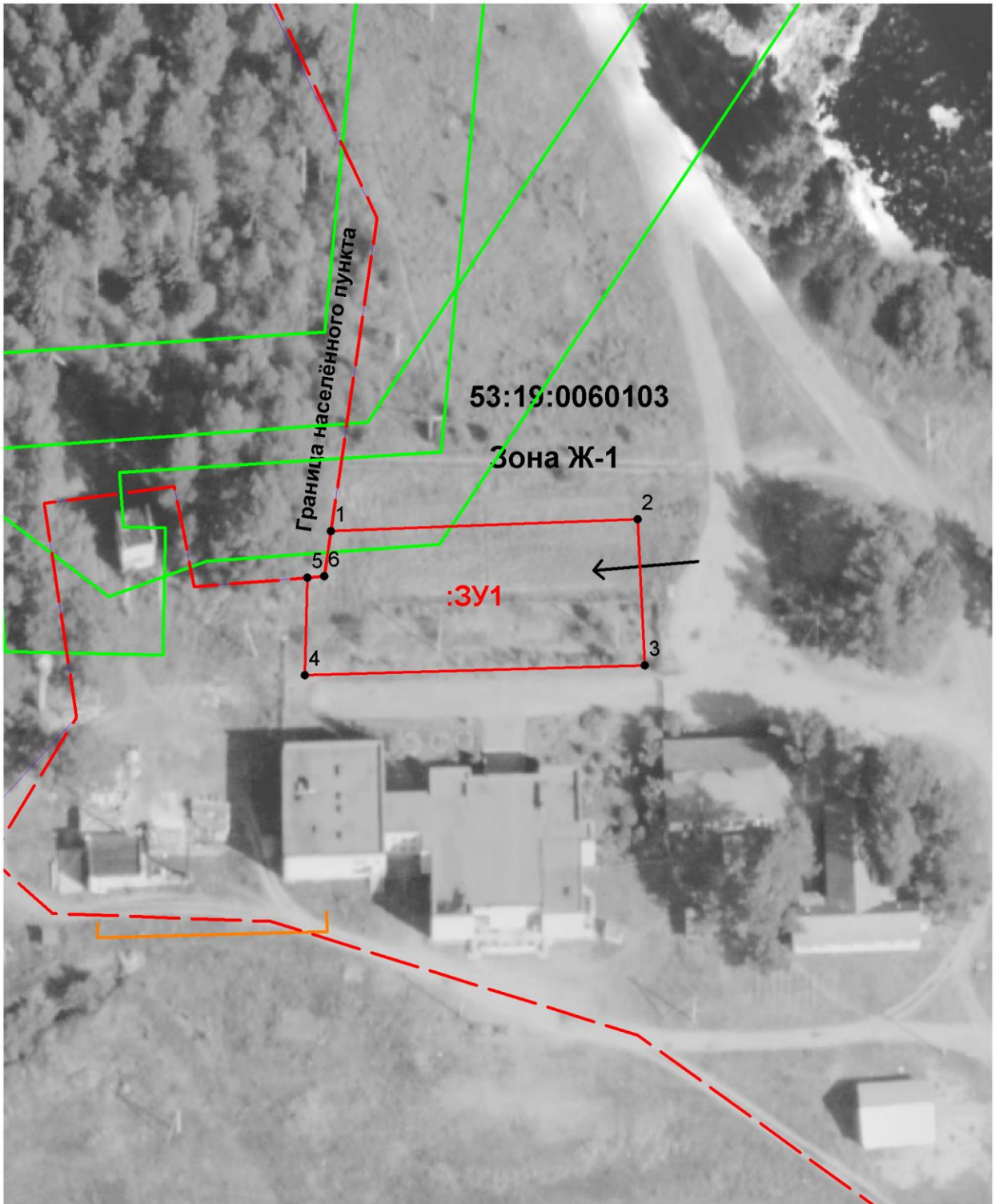
**Первый заместитель
Главы администрации
муниципального района**

Т.А. Прокофьева


УТВЕРЖДЕНО
постановлением Администрации
района от 04.04.2019 № 186

**Схема расположения земельного участка или земельных участков на
кадастровом плане территории**

Условный номер земельного участка		
Площадь земельного участка 1297 м²		
Обозначение характерных точек границ	Координаты, м	
	X	Y
1	2	3
1	408133.43	2177336.03
2	408135.44	2177386.74
3	408111.29	2177387.95
4	408109.70	2177331.71
5	408125.78	2177332.13
6	408126.02	2177334.93
1	408133.43	2177336.03



Условные обозначения:

 - образуемый земельный участок