



АДМИНИСТРАЦИЯ ХОЛМСКОГО МУНИЦИПАЛЬНОГО
РАЙОНА

ПОСТАНОВЛЕНИЕ

08 апреля 2019 года № 191

г. Холм

**О предоставлении разрешения на условно разрешенный вид
использования земельного участка**

В соответствии со статьей 39 Градостроительного кодекса Российской Федерации, Правилами землепользования и застройки Морховского сельского поселения Холмского муниципального района Новгородской области утвержденные решением Совета депутатов Морховского сельского поселения от 28.12.2012 № 100, на основании заключения о результатах публичных слушаний от 01.04.2019, Администрации Холмского муниципального района **ПОСТАНОВЛЯЕТ:**

1. Предоставить ООО «Тухомичи» разрешение на условно разрешенный вид использования земельного участка: «животноводство» расположенного в территориальной зоне СХ-1 – зона сельскохозяйственных и прочих угодий; по адресу: Российская Федерация, Новгородская область, Холмский район, Морховское сельское поселение, з/у 4, общей площадью 65254 кв.м.

2. Разместить настоящее постановление на официальном сайте Администрации Холмского муниципального района в информационно телекоммуникационной сети «Интернет».

**Первый заместитель
Главы администрации
муниципального района**

Т.А. Прокофьева

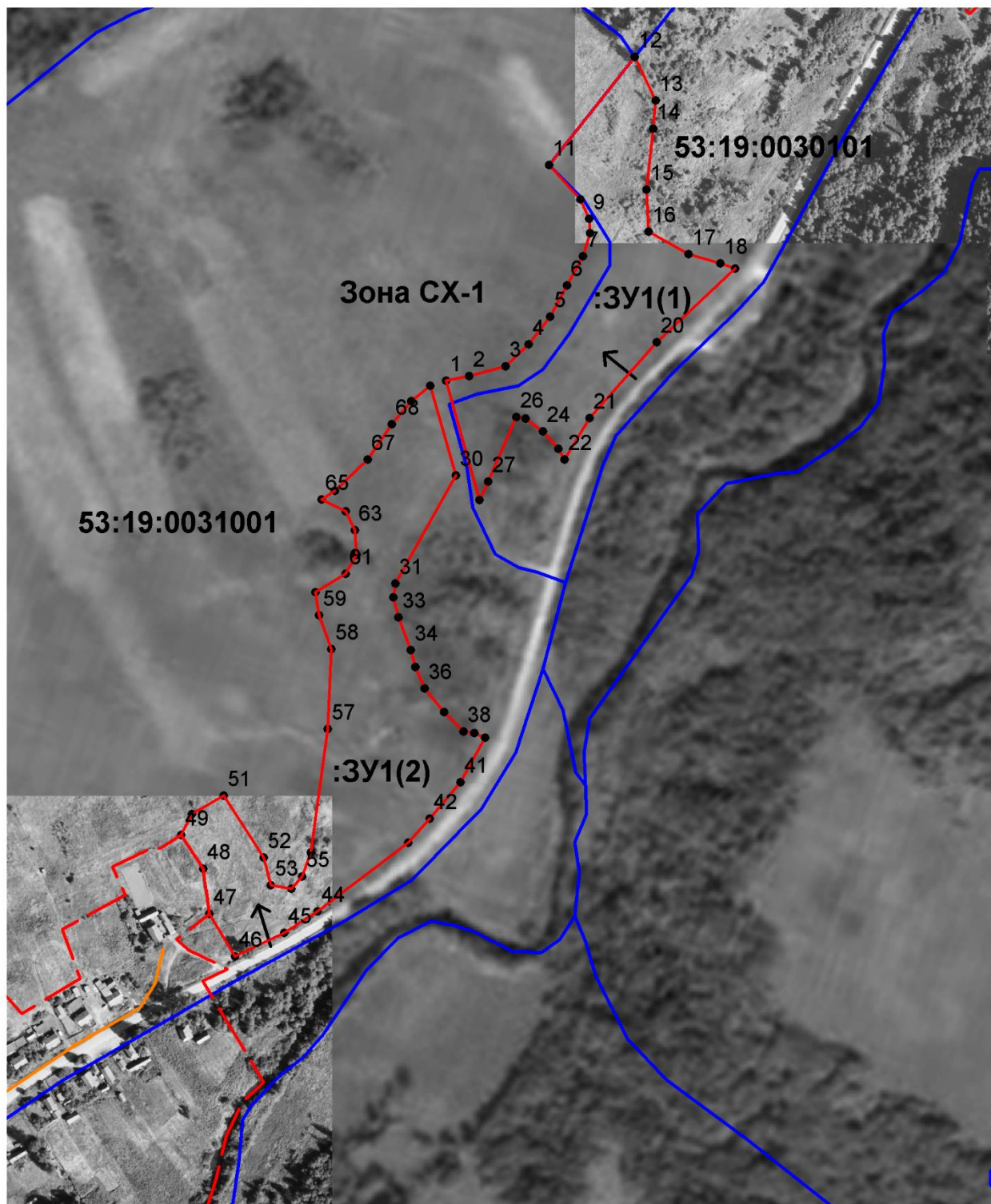
УТВЕРЖДЕНА
 постановлением Администрации
 района от 08.04.2019 № 191

Схема расположения земельного участка или земельных участков на кадастровом плане территории		
Условный номер земельного участка		
Площадь земельного участка 65254 м²		
Обозначение характерных точек границ	Координаты, м	
	X	Y
1	2	3
(:ЗУ1(1))		
1	405236.95	2181552.38
2	405241.08	2181571.45
3	405249.08	2181601.45
4	405267.08	2181620.45
5	405290.08	2181638.45
6	405316.08	2181652.45
7	405340.08	2181665.45
8	405359.08	2181671.45
9	405371.08	2181670.45
10	405387.08	2181663.45
11	405415.36	2181637.34
12	405504.66	2181708.05
13	405468.81	2181725.52
14	405445.54	2181723.59
15	405395.11	2181717.80
16	405360.20	2181719.75
17	405341.82	2181752.71
18	405334.10	2181778.89
19	405329.86	2181791.38
20	405269.05	2181726.49
21	405206.21	2181670.99
22	405172.00	2181650.06

Обозначение характерных точек границ	Координаты, м
-------------------------------------------------	----------------------

	X	Y
1	2	3
23	405180.72	2181645.20
24	405195.24	2181632.60
25	405205.89	2181618.06
26	405206.85	2181610.30
27	405153.49	2181587.06
28	405138.41	2181579.77
1	405236.95	2181552.38
(:3Y1(2))		
29	405233.08	2181539.45
30	405158.82	2181560.44
31	405069.58	2181510.45
32	405058.08	2181508.95
33	405041.58	2181512.95
34	405014.58	2181522.95
35	405000.58	2181526.95
36	404982.58	2181534.45
37	404963.08	2181550.75
38	404947.08	2181566.75
39	404945.58	2181575.75
40	404942.08	2181584.75
41	404905.08	2181564.25
42	404875.08	2181538.75
43	404855.08	2181521.25
44	404798.58	2181446.25
45	404780.67	2181418.48
46	404761.08	2181378.08
47	404796.16	2181356.77
48	404833.62	2181351.69
49	404861.56	2181333.40
50	404879.08	2181342.45
51	404894.08	2181368.45
52	404843.08	2181401.45
53	404820.08	2181407.45
54	404817.08	2181424.45
55	404827.08	2181433.45
56	404847.08	2181440.45
57	404949.08	2181454.45
58	405015.08	2181457.45
59	405043.08	2181447.45

Обозначение характерных точек границ	Координаты, м	
	X	Y
1	2	3
60	405062.04	2181444.20
61	405077.55	2181469.50
62	405093.05	2181478.07
63	405113.46	2181476.84
64	405128.96	2181469.50
65	405139.08	2181449.45
66	405146.08	2181460.45
67	405172.08	2181487.45
68	405201.08	2181507.45
69	405220.08	2181523.45
29	405233.08	2181539.45



Условные обозначения:



- образуемый земельный участок