



АДМИНИСТРАЦИЯ ХОЛМСКОГО МУНИЦИПАЛЬНОГО
РАЙОНА

ПОСТАНОВЛЕНИЕ

08 апреля 2019 года № 192

г. Холм

**О предоставлении разрешения на условно разрешенный вид
использования земельного участка**

В соответствии со статьей 39 Градостроительного кодекса Российской Федерации, Правилами землепользования и застройки Морховского сельского поселения Холмского муниципального района Новгородской области утвержденные решением Совета депутатов Морховского сельского поселения от 28.12.2012 № 100, на основании заключения о результатах публичных слушаний от 01.04.2019, Администрации Холмского муниципального района **ПОСТАНОВЛЯЕТ:**

1. Предоставить ООО «Тухомичи» разрешение на условно разрешенный вид использования земельного участка: «животноводство» расположенного в территориальной зоне СХ-1 – зона сельскохозяйственных и прочих угодий; по адресу: Российская Федерация, Новгородская область, Холмский район, Морховское сельское поселение, з/у 7, общей площадью 28657 кв.м.

2. Разместить настоящее постановление на официальном сайте Администрации Холмского муниципального района в информационно телекоммуникационной сети «Интернет».

**Первый заместитель
Главы администрации
муниципального района**

Т.А. Прокофьева

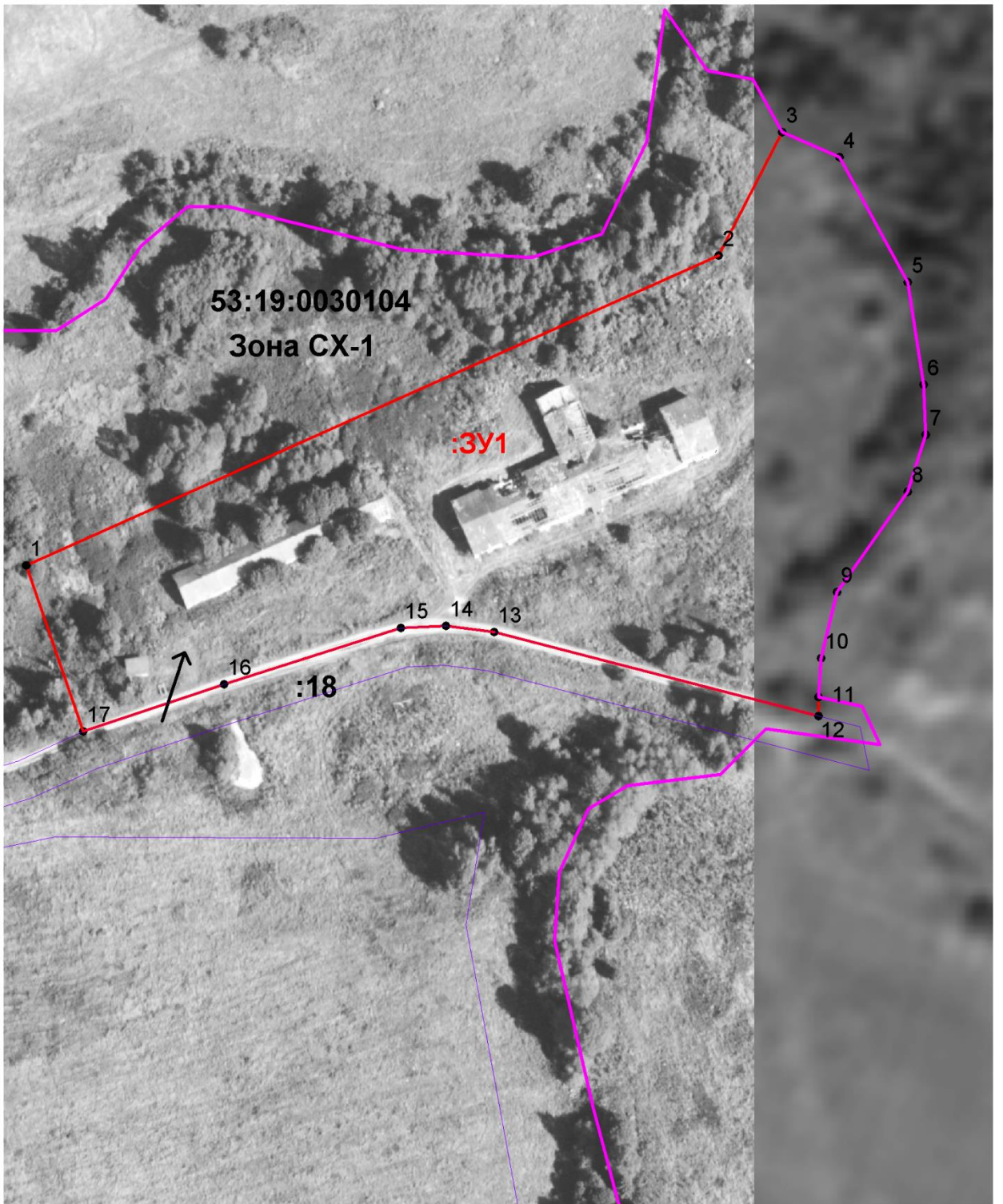
УТВЕРЖДЕНА
постановлением Администрации
района от 08.04.2019 № 192

**Схема расположения земельного участка или земельных участков
на кадастровом плане территории**


Условный номер земельного участка

Площадь земельного участка 28657 м²

Обозначение характерных точек границ	Координаты, м	
	X	Y
1	2	3
1	405803.55	2182759.68
2	405906.12	2182988.45
3	405946.94	2183009.51
4	405938.65	2183028.33
5	405897.21	2183050.92
6	405863.30	2183056.18
7	405846.73	2183056.94
8	405827.89	2183050.91
9	405794.73	2183027.56
10	405772.88	2183022.29
11	405760.07	2183021.54
12	405753.75	2183021.41
13	405781.60	2182914.26
14	405783.66	2182898.26
15	405782.91	2182883.36
16	405764.29	2182825.02
17	405748.67	2182778.46
1	405803.55	2182759.68



Условные обозначения:

 - образуемый земельный участок