



АДМИНИСТРАЦИЯ ХОЛМСКОГО МУНИЦИПАЛЬНОГО  
РАЙОНА

**ПОСТАНОВЛЕНИЕ**

17 апреля 2019 года № 213

г. Холм

**Об утверждении схемы расположения земельного участка или  
земельных участков на кадастровом плане территории**

В соответствии со статьями 11, 68 Земельного кодекса Российской Федерации, Федеральным законом от 25 октября 2001 года № 137-ФЗ «О введении в действие Земельного кодекса Российской Федерации», Федеральным законом от 24 июля 2007 года № 221-ФЗ «О кадастровой деятельности», на основании решения Думы Холмского муниципального района от 18.05.2015 № 392 «О реорганизации Администрации Холмского муниципального района» и заявления Федотовой О.Н. от 08.04.2019 № 62, Администрация Холмского муниципального района **ПОСТАНОВЛЯЕТ**:

1. Утвердить схему расположения земельного участка, образуемого путём перераспределения земельного участка с кадастровым номером 53:19:0100102:4, из земель находящихся в государственной или муниципальной собственности, площадью 807 кв. м., расположенного по адресу: Российская Федерация, Новгородская область, Холмский муниципальный район, Красноборское сельское поселение, д. Дунаево, ул. Центральная, з/у 24.2, категория земель: земли населенных пунктов; зона: Ж-1 (зона застройки индивидуальными жилыми домами); вид разрешённого использования: для ведения личного подсобного хозяйства; код по классификатору 2.2.

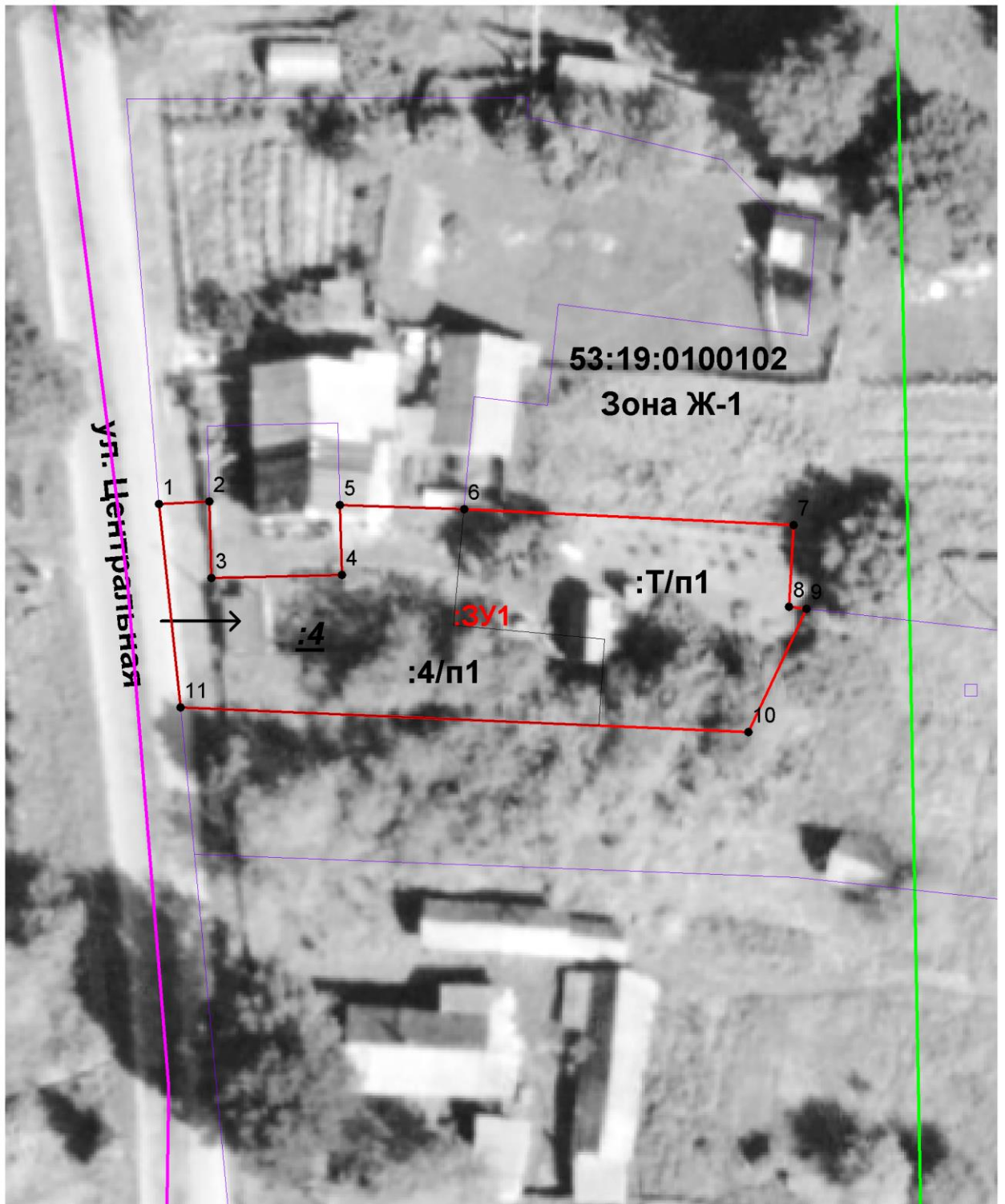
2. Разместить настоящее постановление на официальном сайте Администрации Холмского муниципального района в информационно телекоммуникационной сети «Интернет».

**Первый заместитель  
Главы администрации  
муниципального района**


**Т.А. Прокофьева**

**УТВЕРЖДЕНА**  
 постановлением Администрации  
 района от 17.04.2019 № 213

<b>Схема расположения земельного участка или земельных участков на кадастровом плане территории</b>		
<b>Условный номер земельного участка</b>		
<b>Площадь земельного участка 807 м<sup>2</sup></b>		
<b>Система координат МСК 53 (Зона-2)</b>		
<b>Обозначение характерных точек границ</b>	<b>Координаты, м</b>	
	<b>X</b>	<b>Y</b>
<b>1</b>	<b>2</b>	<b>3</b>
1	411604.97	2152971.78
2	411605.15	2152975.91
3	411598.85	2152976.09
4	411599.11	2152986.85
5	411604.86	2152986.68
6	411604.55	2152996.91
7	411603.22	2153024.08
8	411596.49	2153023.70
9	411596.33	2153025.12
10	411586.15	2153020.35
11	411588.18	2152973.54
1	411604.97	2152971.78



**Условные обозначения:**

 - образуемый земельный участок