



АДМИНИСТРАЦИЯ ХОЛМСКОГО МУНИЦИПАЛЬНОГО
РАЙОНА

ПОСТАНОВЛЕНИЕ

25 апреля 2019 года № 242

г. Холм

**Об утверждении схемы расположения земельного участка или
земельных участков на кадастровом плане территории**

В соответствии со статьями 11, 68 Земельного кодекса Российской Федерации, Федеральным законом от 25 октября 2001 года № 137-ФЗ «О введении в действие Земельного кодекса Российской Федерации», Федеральным законом от 24 июля 2007 года № 221-ФЗ «О кадастровой деятельности», на основании решения Думы Холмского муниципального района от 18.05.2015 № 392 «О реорганизации Администрации Холмского муниципального района» и заявления ООО НПП «Геокоминвест» от 12.04.2019 № м17-502-в, Администрация Холмского муниципального района **ПОСТАНОВЛЯЕТ:**

1. Утвердить схему расположения земельного участка на кадастровом плане территории в кадастровом квартале 53:19:0000000, площадью 5016 кв. м., расположенного по адресу: Российская Федерация, Новгородская область. Холмский муниципальный район, Тогодское сельское поселение, д. Четовизня, земельный участок 0051601/1; категория земель: земли населенных пунктов; зона: Т (территории транспортной инфраструктуры); вид разрешённого использования: земельные участки (территории) общего пользования (для обслуживания и эксплуатации автомобильной дороги «Демянск - Марёво - Холм»); код по классификатору 12.0.

2. Разместить настоящее постановление на официальном сайте Администрации Холмского муниципального района в информационно телекоммуникационной сети «Интернет».

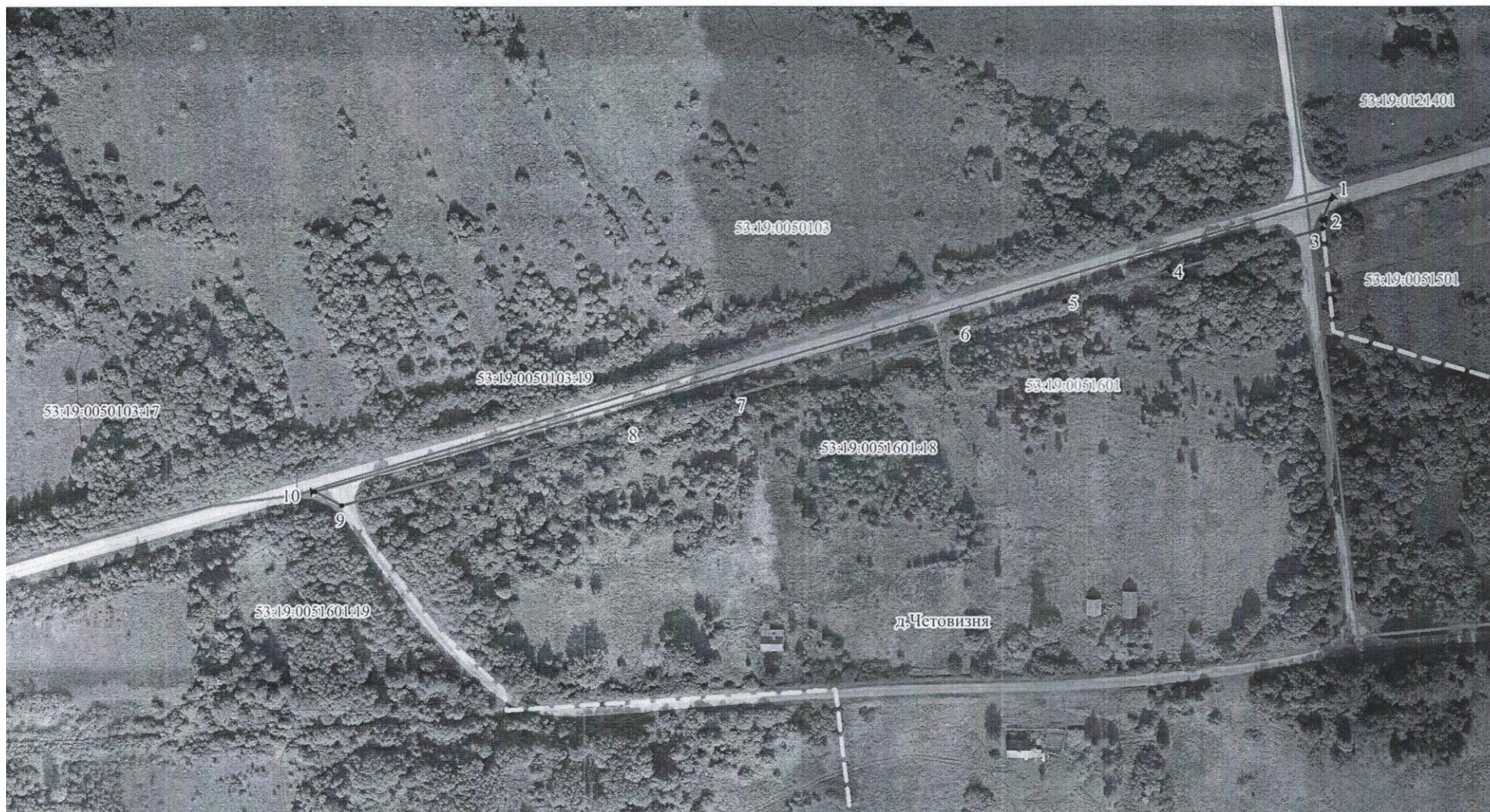
**Первый заместитель
Главы администрации
муниципального района**

Т.А. Прокофьева





УТВЕРЖДЕНА
 постановлением Администрации
 района от 25.04.2019 № 242

СХЕМА РАСПОЛОЖЕНИЯ ЗЕМЕЛЬНОГО УЧАСТКА ИЛИ ЗЕМЕЛЬНЫХ УЧАСТКОВ НА КАДАСТРОВОМ ПЛАНЕ ТЕРРИТОРИИ		
Обозначение земельного участка: -		
Площадь земельного участка: 5 016 кв. м		
Обозначение характерных точек границ	Координаты, м (МСК 53 (Зона-2))	
	X	Y
1	2	3
1	419359,44	2194248,28
2	419350,02	2194244,25
3	419346,24	2194244,63
4	419327,10	2194175,37
5	419313,41	2194127,88
6	419299,56	2194078,84
7	419270,60	2193978,01
8	419256,47	2193930,47
9	419221,12	2193801,71
10	419227,50	2193789,63
1	419359,44	2194248,28

Схема расположения земельного участка или земельных участков на кадастровом плане территории



Условные обозначения:

-  - граница образуемого земельного участка
-  - граница земельного участка учтенного в ЕГРН
-  - граница кадастрового квартала
-  - границы муниципальных образований и населенных пунктов

Масштаб : 2 500

53:19:0050103:19

53:19:0051601

• 1

- обозначение земельных участков, учтенных в ЕГРН

- обозначение кадастрового квартала

- обозначение характерной точки, сведения о которой

однозначно позволяют определить ее положение на местности