



АДМИНИСТРАЦИЯ ХОЛМСКОГО МУНИЦИПАЛЬНОГО
РАЙОНА

ПОСТАНОВЛЕНИЕ

25 апреля 2019 года № 243

г. Холм

**Об утверждении схемы расположения земельного участка или
земельных участков на кадастровом плане территории**

В соответствии со статьями 11, 68 Земельного кодекса Российской Федерации, Федеральным законом от 25 октября 2001 года № 137-ФЗ «О введении в действие Земельного кодекса Российской Федерации», Федеральным законом от 24 июля 2007 года № 221-ФЗ «О кадастровой деятельности», на основании решения Думы Холмского муниципального района от 18.05.2015 № 392 «О реорганизации Администрации Холмского муниципального района» и заявления ООО НПП «Геокоминвест» от 12.04.2019 № м17-502-в, Администрация Холмского муниципального района **ПОСТАНОВЛЯЕТ:**

1. Утвердить схему расположения земельного участка на кадастровом плане территории в кадастровом квартале 53:19:0000000, площадью 12173 кв. м., расположенного по адресу: Российская Федерация, Новгородская область. Холмский муниципальный район, Тогодское сельское поселение, д. Тогодь, земельный участок 0021003/1; категория земель: земли населенных пунктов; зона: Т (территории транспортной инфраструктуры); вид разрешённого использования: земельные участки (территории) общего пользования (для обслуживания и эксплуатации автомобильной дороги «Демянск - Марёво - Холм»); код по классификатору 12.0.

2. Разместить настоящее постановление на официальном сайте Администрации Холмского муниципального района в информационно телекоммуникационной сети «Интернет».

**Первый заместитель
Главы администрации
муниципального района**

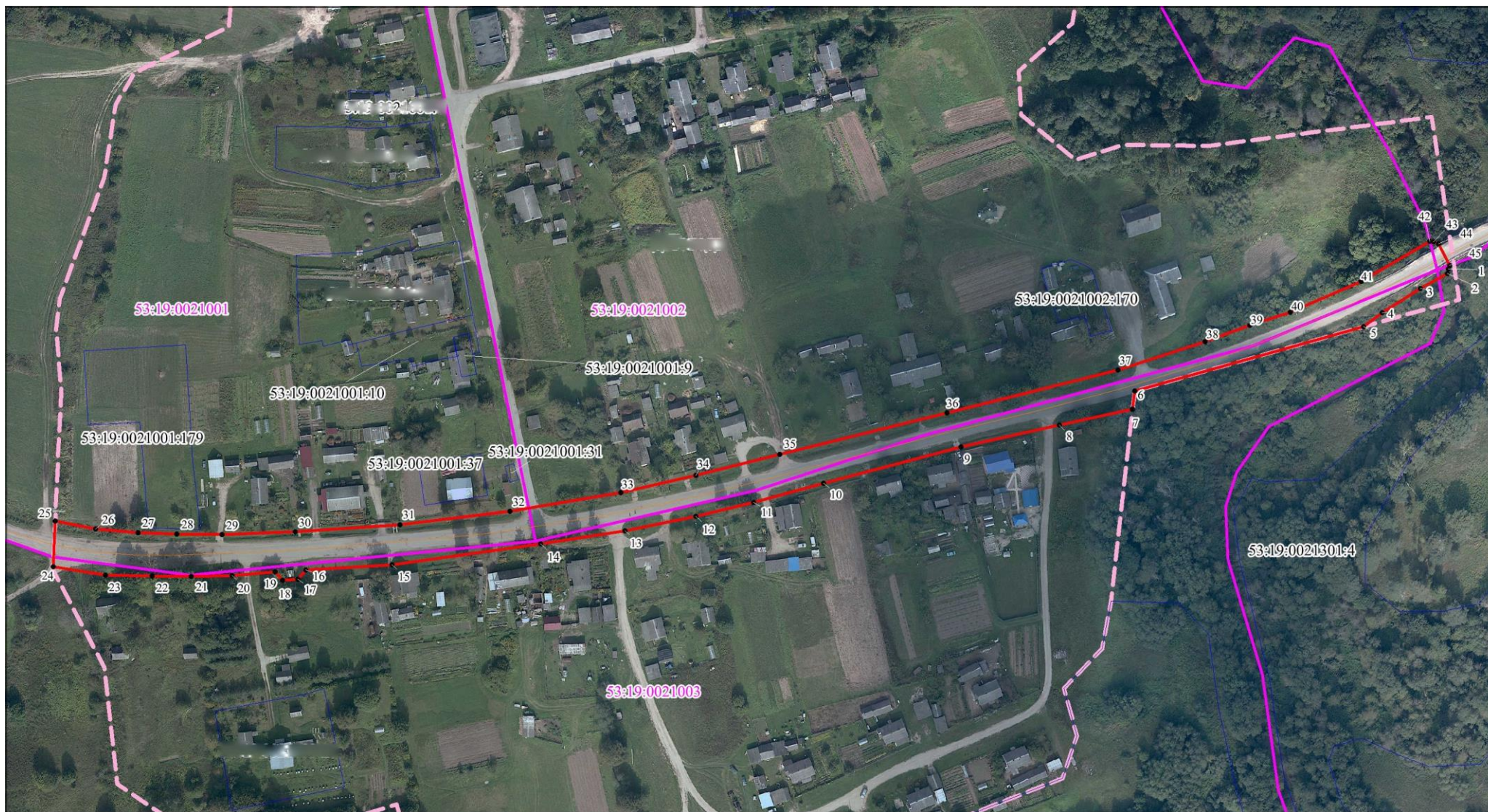
Т.А. Прокофьева

УТВЕРЖДЕНА
 постановлением Администрации
 района от 25.04.2019 № 243

СХЕМА РАСПОЛОЖЕНИЯ ЗЕМЕЛЬНОГО УЧАСТКА ИЛИ ЗЕМЕЛЬНЫХ УЧАСТКОВ НА КАДАСТРОВОМ ПЛАНЕ ТЕРРИТОРИИ		
Обозначение земельного участка: -		
Площадь земельного участка: 12 173 кв. м		
Обозначение характерных точек границ	Координаты, м (МСК 53 (Зона-2))	
	X	Y
1	2	3
1	418468,23	2203755,72
2	418465,95	2203755,10
3	418458,97	2203742,35
4	418447,44	2203724,30
5	418441,01	2203715,52
6	418410,52	2203607,36
7	418402,05	2203606,35
8	418394,47	2203571,89
9	418384,07	2203525,27
10	418366,95	2203460,30
11	418358,01	2203427,35
12	418351,27	2203400,14
13	418344,55	2203366,51
14	418338,25	2203326,84
15	418328,35	2203256,51
16	418326,07	2203215,74
17	418321,62	2203211,96
18	418321,09	2203204,68
19	418325,01	2203201,18
20	418323,31	2203180,91
21	418322,96	2203161,65
22	418323,07	2203143,20
23	418323,66	2203121,13
24	418327,55	2203096,40
25	418349,04	2203097,36

1	2	3
26	418345,39	2203116,56
27	418343,56	2203136,58
28	418343,04	2203154,76
29	418342,80	2203176,11
30	418343,94	2203210,73
31	418347,30	2203260,33
32	418353,64	2203312,31
33	418362,60	2203364,52
34	418370,77	2203399,99
35	418380,63	2203439,66
36	418400,20	2203518,70
37	418420,38	2203599,64
38	418433,83	2203640,69
39	418441,56	2203661,93
40	418447,74	2203680,97
41	418462,18	2203714,37
42	418481,26	2203746,92
43	418480,92	2203748,69
44	418480,03	2203751,00
45	418469,71	2203756,33
1	418468,23	2203755,72

Схема расположения земельного участка или земельных участков на кадастровом плане территории



Условные обозначения:

----- - граница образуемого земельного участка
 ----- - граница земельного участка учтенного в ЕГРН

Масштаб : 2 600

53:19:0021001:9

53:19:0021001:1