



АДМИНИСТРАЦИЯ ХОЛМСКОГО МУНИЦИПАЛЬНОГО  
РАЙОНА

**ПОСТАНОВЛЕНИЕ**

25 апреля 2019 года № 244

г. Холм

**Об утверждении схемы расположения земельного участка или  
земельных участков на кадастровом плане территории**

В соответствии со статьями 11, 68 Земельного кодекса Российской Федерации, Федеральным законом от 25 октября 2001 года № 137-ФЗ «О введении в действие Земельного кодекса Российской Федерации», Федеральным законом от 24 июля 2007 года № 221-ФЗ «О кадастровой деятельности», на основании решения Думы Холмского муниципального района от 18.05.2015 № 392 «О реорганизации Администрации Холмского муниципального района» и заявления ООО НПП «Геокоминвест» от 12.04.2019 № м17-502-в, Администрация Холмского муниципального района **ПОСТАНОВЛЯЕТ:**

1. Утвердить схему расположения земельного участка на кадастровом плане территории в кадастровом квартале 53:19:0000000, площадью 18968 кв. м., расположенного по адресу: Российская Федерация, Новгородская область. Холмский муниципальный район, Тогодское сельское поселение, д. Стифоновка, земельный участок 0080701/1; категория земель: земли населенных пунктов; зона: Т (территории транспортной инфраструктуры); вид разрешённого использования: земельные участки (территории) общего пользования (для обслуживания и эксплуатации автомобильной дороги «Демянск - Марёво - Холм»); код по классификатору 12.0.

2. Разместить настоящее постановление на официальном сайте Администрации Холмского муниципального района в информационно телекоммуникационной сети «Интернет».

**Первый заместитель  
Главы администрации  
муниципального района**

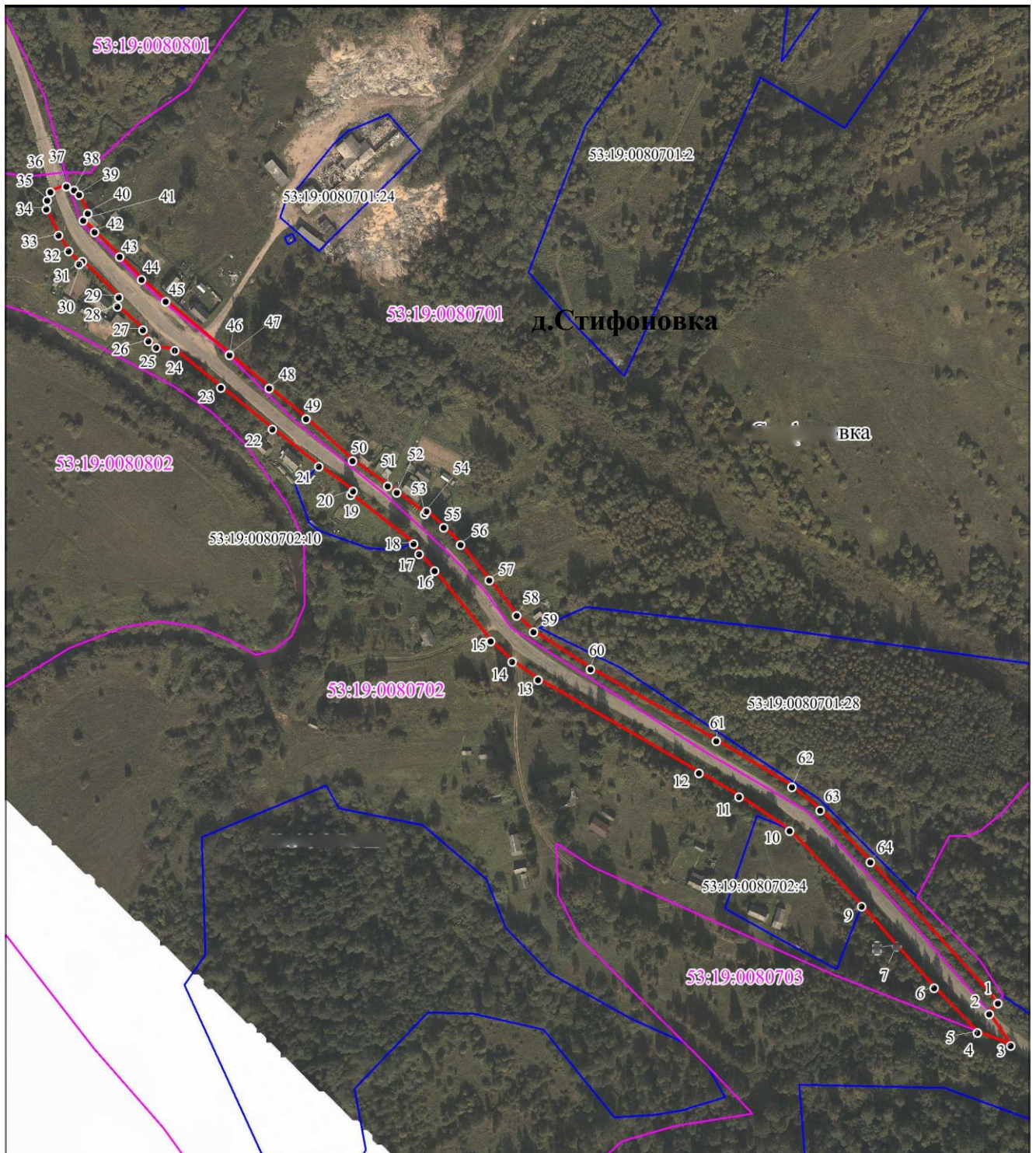
**Т.А. Прокофьева**

**УТВЕРЖДЕНА**  
постановлением Администрации  
района от 25.04.2019 № 244

<b>СХЕМА РАСПОЛОЖЕНИЯ ЗЕМЕЛЬНОГО УЧАСТКА ИЛИ ЗЕМЕЛЬНЫХ УЧАСТКОВ НА КАДАСТРОВОМ ПЛАНЕ ТЕРРИТОРИИ</b>		
<b>Обозначение земельного участка: -</b>		
<b>Площадь земельного участка: 18968 кв. м</b>		
<b>Обозначение характерных точек границ</b>	<b>Координаты, м (МСК 53 (Зона-2))</b>	
	<b>X</b>	<b>Y</b>
<b>1</b>	<b>2</b>	<b>3</b>
1	422943.14	2187981.66
2	422936.27	2187975.99
3	422915.52	2187990.35
4	422924.03	2187968.15
5	422923.99	2187968.16
6	422953.10	2187938.96
7	422980.29	2187914.17
8	422980.37	2187914.11
9	423006.37	2187890.81
10	423055.87	2187842.55
11	423078.27	2187808.59
12	423093.80	2187781.76
13	423154.65	2187674.36
14	423166.62	2187656.90
15	423179.88	2187642.76
16	423225.86	2187605.19
17	423236.82	2187594.75
18	423243.41	2187591.31
19	423275.59	2187549.22
20	423277.90	2187550.66
21	423294.10	2187527.70
22	423318.64	2187496.76
23	423345.76	2187462.21
24	423370.06	2187431.57
25	423371.75	2187418.88

<b>1</b>	<b>2</b>	<b>3</b>
26	423376.19	2187413.84
27	423383.52	2187410.17
28	423398.62	2187393.11
29	423404.78	2187394.14
30	423428.16	2187369.74
31	423426.37	2187367.42
32	423434.94	2187360.40
33	423445.12	2187353.78
34	423462.18	2187345.53
35	423468.03	2187346.09
36	423473.61	2187348.28
37	423477.23	2187358.88
38	423474.93	2187364.11
39	423471.78	2187367.53
40	423459.47	2187373.19
41	423455.00	2187370.24
42	423447.47	2187377.78
43	423431.20	2187394.61
44	423416.32	2187409.34
45	423401.94	2187425.55
46	423367.12	2187468.13
47	423367.06	2187468.19
48	423345.23	2187494.52
49	423325.19	2187519.30
50	423297.70	2187550.42
51	423281.34	2187573.93
52	423277.12	2187579.93
53	423263.07	2187598.46
54	423264.93	2187599.64
55	423254.20	2187611.30
56	423242.88	2187622.49
57	423219.92	2187641.80
58	423196.63	2187659.97
59	423185.85	2187671.28
60	423161.66	2187709.44
61	423114.70	2187793.55
62	423084.62	2187843.90
63	423069.41	2187862.99
64	423035.48	2187896.38
1	422943.14	2187981.66

**СХЕМА РАСПОЛОЖЕНИЯ ЗЕМЕЛЬНОГО УЧАСТКА ИЛИ ЗЕМЕЛЬНЫХ  
УЧАСТКОВ НА КАДАСТРОВом ПЛАНЕ ТЕРРИТОРИИ**



Условные обозначения:

Масштаб 1: 3 600



- граница образуемого земельного участка
- граница земельных участков, учтенных в ЕГРН
- граница кадастрового квартала