



АДМИНИСТРАЦИЯ ХОЛМСКОГО МУНИЦИПАЛЬНОГО
РАЙОНА

ПОСТАНОВЛЕНИЕ

25 апреля 2019 года № 245

г. Холм

**Об утверждении схемы расположения земельного участка или
земельных участков на кадастровом плане территории**

В соответствии со статьями 11, 68 Земельного кодекса Российской Федерации, Федеральным законом от 25 октября 2001 года № 137-ФЗ «О введении в действие Земельного кодекса Российской Федерации», Федеральным законом от 24 июля 2007 года № 221-ФЗ «О кадастровой деятельности», на основании решения Думы Холмского муниципального района от 18.05.2015 № 392 «О реорганизации Администрации Холмского муниципального района» и заявления ООО НПП «Геокоминвест» от 12.04.2019 № м17-502-в, Администрация Холмского муниципального района **ПОСТАНОВЛЯЕТ:**

1. Утвердить схему расположения земельного участка на кадастровом плане территории в кадастровом квартале 53:19:0070701, площадью 17359 кв. м., расположенного по адресу: Российская Федерация, Новгородская область. Холмский муниципальный район, Тогодское сельское поселение, д. Сопки, земельный участок 0070701/1; категория земель: земли населенных пунктов; зона: Т (территории транспортной инфраструктуры); вид разрешённого использования: земельные участки (территории) общего пользования (для обслуживания и эксплуатации автомобильной дороги «Демянск - Марёво - Холм»); код по классификатору 12.0.

2. Разместить настоящее постановление на официальном сайте Администрации Холмского муниципального района в информационно телекоммуникационной сети «Интернет».

**Первый заместитель
Главы администрации
муниципального района**

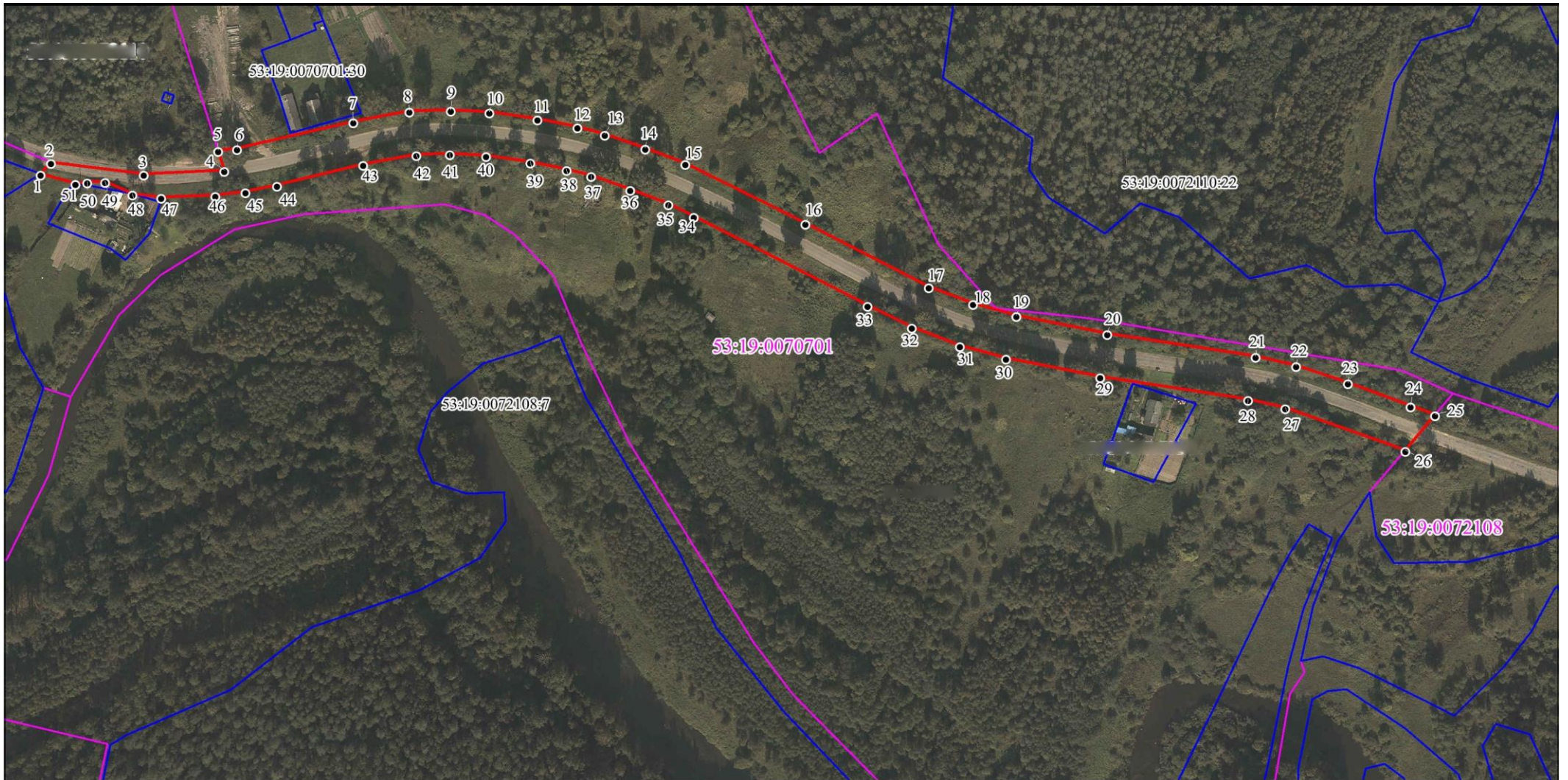
Т.А. Прокофьева

УТВЕРЖДЕНА
постановлением Администрации
района от 25.04.2019 № 245

СХЕМА РАСПОЛОЖЕНИЯ ЗЕМЕЛЬНОГО УЧАСТКА ИЛИ ЗЕМЕЛЬНЫХ УЧАСТКОВ НА КАДАСТРОВОМ ПЛАНЕ ТЕРРИТОРИИ		
Обозначение земельного участка: -		
Площадь земельного участка: 17359 кв. м		
Обозначение характерных точек границ	Координаты, м (МСК 53 (Зона-2))	
	X	Y
1	2	3
1	423383.61	2178882.63
2	423389.93	2178888.25
3	423383.61	2178938.10
4	423385.72	2178981.63
5	423396.75	2178978.22
6	423397.73	2178988.56
7	423412.49	2179051.09
8	423418.20	2179081.42
9	423418.85	2179103.74
10	423417.66	2179124.57
11	423414.01	2179150.47
12	423409.57	2179172.03
13	423405.64	2179186.84
14	423397.97	2179208.57
15	423389.64	2179230.09
16	423356.76	2179294.89
17	423322.10	2179361.59
18	423312.72	2179385.38
19	423306.23	2179408.86
20	423296.30	2179457.72
21	423283.97	2179537.69
22	423278.87	2179559.65
23	423269.50	2179587.59
24	423256.80	2179621.41
25	423251.91	2179634.62

1	2	3
26	423232.38	2179618.43
27	423255.63	2179553.63
28	423260.31	2179533.59
29	423272.60	2179453.89
30	423282.93	2179403.11
31	423289.77	2179378.38
32	423299.95	2179352.32
33	423311.76	2179328.46
34	423360.69	2179234.76
35	423367.44	2179220.96
36	423375.39	2179200.39
37	423382.85	2179179.32
38	423386.30	2179166.25
39	423390.30	2179146.72
40	423393.74	2179122.67
41	423394.86	2179103.25
42	423394.47	2179085.10
43	423389.12	2179056.53
44	423377.61	2179009.99
45	423374.12	2178992.94
46	423371.99	2178976.74
47	423370.92	2178947.55
48	423372.89	2178931.99
49	423379.50	2178917.36
50	423379.43	2178907.78
51	423378.72	2178901.43
1	423383.61	2178882.63

СХЕМА РАСПОЛОЖЕНИЯ ЗЕМЕЛЬНОГО УЧАСТКА ИЛИ ЗЕМЕЛЬНЫХ УЧАСТКОВ НА КАДАСТРОВЫХ ПЛАНАХ ТЕРРИТОРИИ



Схематическое изображение земельного участка или земельных участков на кадастровом плане территории, расположенного на территории кадастрового квартала № 53:19:0070701, с указанием его местоположения, границ, площади, кадастрового номера и координат.

Схематическое изображение земельного участка или земельных участков на кадастровом плане территории, расположенного на территории кадастрового квартала № 53:19:0072110, с указанием его местоположения, границ, площади, кадастрового номера и координат.

Схематическое изображение земельного участка или земельных участков на кадастровом плане территории, расположенного на территории кадастрового квартала № 53:19:0072108, с указанием его местоположения, границ, площади, кадастрового номера и координат.