



АДМИНИСТРАЦИЯ ХОЛМСКОГО МУНИЦИПАЛЬНОГО  
РАЙОНА

**ПОСТАНОВЛЕНИЕ**

25 апреля 2019 года № 247

г. Холм

**Об утверждении схемы расположения земельного участка или земельных участков на кадастровом плане территории**

В соответствии со статьями 11, 68 Земельного кодекса Российской Федерации, Федеральным законом от 25 октября 2001 года № 137-ФЗ «О введении в действие Земельного кодекса Российской Федерации», Федеральным законом от 24 июля 2007 года № 221-ФЗ «О кадастровой деятельности», на основании решения Думы Холмского муниципального района от 18.05.2015 № 392 «О реорганизации Администрации Холмского муниципального района» и заявления ООО НПП «Геокоминвест» от 12.04.2019 № м17-502-в, Администрация Холмского муниципального района **ПОСТАНОВЛЯЕТ:**

1. Утвердить схему расположения земельного участка на кадастровом плане территории в кадастровом квартале 53:19:0020101, площадью 12480 кв. м., расположенного по адресу: Российская Федерация, Новгородская область. Холмский муниципальный район, Тогодское сельское поселение, д. Аполец, земельный участок 0020101/1; категория земель: земли населенных пунктов; зона: Т (территории транспортной инфраструктуры); вид разрешённого использования: земельные участки (территории) общего пользования (для обслуживания и эксплуатации автомобильной дороги «Демянск - Марёво - Холм»); код по классификатору 12.0.

2. Разместить настоящее постановление на официальном сайте Администрации Холмского муниципального района в информационно телекоммуникационной сети «Интернет».

**Первый заместитель  
Главы администрации  
муниципального района**

**Т.А. Прокофьева**

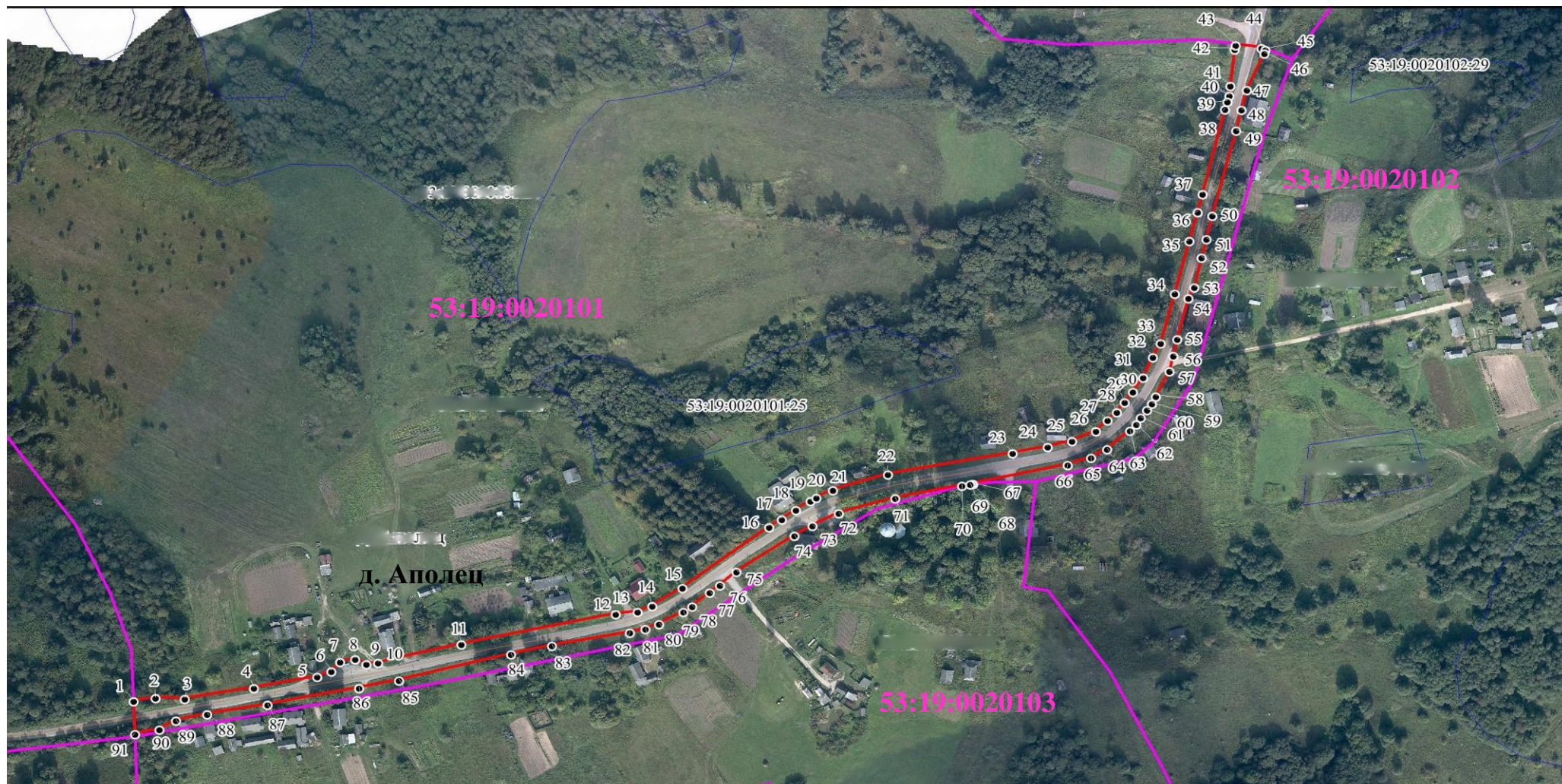
УТВЕРЖДЕНА  
постановлением Администрации  
района от 25.04.2019 № 247

<b>СХЕМА РАСПОЛОЖЕНИЯ ЗЕМЕЛЬНОГО УЧАСТКА ИЛИ ЗЕМЕЛЬНЫХ УЧАСТКОВ НА КАДАСТРОВОМ ПЛАНЕ ТЕРРИТОРИИ</b>		
<b>Обозначение земельного участка: -</b>		
<b>Площадь земельного участка: 12 480 кв. м</b>		
Обозначение характерных точек границ	Координаты, м (МСК 53 (Зона-2))	
	X	Y
1	2	3
1	419439,99	2207508,66
2	419442,07	2207522,42
3	419441,55	2207540,79
4	419448,74	2207584,13
5	419456,56	2207623,63
6	419460,31	2207632,40
7	419466,54	2207637,96
8	419468,43	2207647,38
9	419464,91	2207654,51
10	419466,09	2207661,80
11	419478,31	2207714,07
12	419498,81	2207810,69
13	419500,49	2207824,14
14	419504,38	2207833,55
15	419516,61	2207852,36
16	419557,67	2207906,53
17	419563,00	2207914,34
18	419569,20	2207923,36
19	419575,25	2207932,46
20	419577,62	2207936,21
21	419582,76	2207946,40
22	419593,37	2207980,90
23	419607,68	2208059,10
24	419611,89	2208080,84

1	2	3
25	419615,99	2208096,17
26	419622,70	2208111,09
27	419629,81	2208118,35
28	419635,55	2208124,23
29	419642,06	2208128,97
30	419649,00	2208134,17
31	419659,00	2208140,59
32	419672,48	2208146,78
33	419682,01	2208151,51
34	419715,59	2208160,55
35	419751,19	2208169,71
36	419770,69	2208174,82
37	419783,07	2208177,97
38	419840,18	2208191,80
39	419845,37	2208193,41
40	419849,34	2208194,63
41	419855,95	2208195,13
42	419880,68	2208197,92
43	419883,65	2208198,63
44	419881,62	2208214,78
45	419880,61	2208217,13
46	419877,93	2208216,40
47	419853,41	2208205,61
48	419839,86	2208202,35
49	419825,81	2208198,82
50	419768,18	2208184,01
51	419752,34	2208180,40
52	419739,81	2208177,13
53	419719,79	2208172,55
54	419712,53	2208169,02
55	419684,78	2208162,07
56	419673,54	2208159,47
57	419663,14	2208157,19
58	419646,01	2208148,55
59	419641,12	2208146,17
60	419637,00	2208143,19
61	419631,74	2208139,22
62	419627,30	2208136,23
63	419622,78	2208132,55
64	419610,41	2208117,96
65	419604,59	2208108,03
66	419599,69	2208093,34
67	419587,10	2208034,23
68	419587,10	2208033,71
69	419586,74	2208032,51

<b>1</b>	<b>2</b>	<b>3</b>
<b>70</b>	<b>419585,64</b>	<b>2208027,39</b>
<b>71</b>	<b>419577,27</b>	<b>2207985,49</b>
<b>72</b>	<b>419567,18</b>	<b>2207950,09</b>
<b>73</b>	<b>419558,48</b>	<b>2207933,74</b>
<b>74</b>	<b>419551,97</b>	<b>2207922,49</b>
<b>75</b>	<b>419527,55</b>	<b>2207886,28</b>
<b>76</b>	<b>419518,51</b>	<b>2207875,89</b>
<b>77</b>	<b>419513,40</b>	<b>2207869,40</b>
<b>78</b>	<b>419504,09</b>	<b>2207858,46</b>
<b>79</b>	<b>419500,26</b>	<b>2207852,96</b>
<b>80</b>	<b>419492,14</b>	<b>2207837,74</b>
<b>81</b>	<b>419488,87</b>	<b>2207829,26</b>
<b>82</b>	<b>419486,36</b>	<b>2207819,47</b>
<b>83</b>	<b>419477,56</b>	<b>2207770,49</b>
<b>84</b>	<b>419471,82</b>	<b>2207745,03</b>
<b>85</b>	<b>419454,17</b>	<b>2207675,03</b>
<b>86</b>	<b>419448,88</b>	<b>2207649,80</b>
<b>87</b>	<b>419437,73</b>	<b>2207592,47</b>
<b>88</b>	<b>419431,23</b>	<b>2207554,86</b>
<b>89</b>	<b>419427,03</b>	<b>2207535,28</b>
<b>90</b>	<b>419420,69</b>	<b>2207524,97</b>
<b>91</b>	<b>419417,71</b>	<b>2207509,56</b>
<b>1</b>	<b>419439,99</b>	<b>2207508,66</b>

Схема расположения земельного участка или земельных участков на кадастровом плане территории



Условные обозначения:

Масштаб : 3 600

53:19:0020102:29 - обозначение земельных участков, учтенных в ЕГРН

53:19:0020101

. 1

- граница образуемого земельного участка
- граница земельного участка учтенного в ЕГРН
- граница кадастрового квартала
- обозначение кадастрового квартала
- обозначение характерной точки, сведения о которой однозначно позволяют определить ее положение на местности