



АДМИНИСТРАЦИЯ ХОЛМСКОГО МУНИЦИПАЛЬНОГО РАЙОНА

ПОСТАНОВЛЕНИЕ

25 апреля 2019 года № 248

г. Холм

Об утверждении схемы расположения земельного участка или земельных участков на кадастровом плане территории

В соответствии со статьями 11, 68 Земельного кодекса Российской Федерации, Федеральным законом от 25 октября 2001 года № 137-ФЗ «О введении в действие Земельного кодекса Российской Федерации», Федеральным законом от 24 июля 2007 года № 221-ФЗ «О кадастровой деятельности», на основании решения Думы Холмского муниципального района от 18.05.2015 № 392 «О реорганизации Администрации Холмского муниципального района» и заявления ООО НПП «Геокоминвест» от 12.04.2019 № м17-502-в, Администрация Холмского муниципального района **ПОСТАНОВЛЯЕТ**:

1. Утвердить схему расположения земельного участка на кадастровом плане территории в кадастровом квартале 53:19:0000000, площадью 15653 кв. м., расположенного по адресу: Российская Федерация, Новгородская область. Холмский муниципальный район, Тогодское сельское поселение, д. Мамоново, земельный участок 0050401/1; категория земель: земли населенных пунктов; зона: Т (территории транспортной инфраструктуры); вид разрешённого использования: земельные участки (территории) общего пользования (для обслуживания и эксплуатации автомобильной дороги «Демянск - Марёво - Холм»); код по классификатору 12.0.

2. Разместить настоящее постановление на официальном сайте Администрации Холмского муниципального района в информационно телекоммуникационной сети «Интернет».

**Первый заместитель
Главы администрации
муниципального района**

Т.А. Прокофьева

УТВЕРЖДЕНА
постановлением Администрации
района от 25.04.2019 № 248

СХЕМА РАСПОЛОЖЕНИЯ ЗЕМЕЛЬНОГО УЧАСТКА ИЛИ ЗЕМЕЛЬНЫХ УЧАСТКОВ НА КАДАСТРОВОМ ПЛАНЕ ТЕРРИТОРИИ		
Обозначение земельного участка: -		
Площадь земельного участка: 15653 кв. м		
Обозначение характерных точек границ	Координаты, м (МСК 53 (Зона-2))	
	X	Y
1	2	3
1	421496.60	2190115.26
2	421500.26	2190123.46
3	421482.23	2190139.98
4	421396.11	2190217.99
5	421395.69	2190218.36
6	421385.31	2190226.82
7	421368.86	2190237.28
8	421334.56	2190252.94
9	421264.67	2190279.32
10	421223.87	2190295.72
11	421034.38	2190367.35
12	420977.78	2190388.69
13	420941.24	2190403.77
14	420913.17	2190417.54
15	420890.36	2190424.05
16	420868.63	2190429.27
17	420838.31	2190433.89
18	420751.85	2190444.47
19	420698.97	2190449.65
20	420653.19	2190454.84
21	420612.29	2190460.95
22	420599.06	2190463.50
23	420596.89	2190468.53
24	420586.26	2190469.98
25	420579.09	2190464.59

1	2	3
26	420561.55	2190467.68
27	420525.76	2190476.75
28	420510.30	2190482.62
29	420500.92	2190473.92
30	420427.53	2190511.50
31	420425.63	2190506.89
32	420499.89	2190469.72
33	420513.35	2190463.74
34	420519.00	2190461.46
35	420558.76	2190451.82
36	420593.40	2190443.51
37	420641.84	2190436.99
38	420696.01	2190428.43
39	420749.56	2190424.47
40	420850.12	2190414.82
41	420904.14	2190402.82
42	420934.34	2190387.17
43	420976.50	2190369.01
44	421035.06	2190349.19
45	421072.34	2190334.38
46	421105.13	2190319.09
47	421110.93	2190330.28
48	421331.69	2190245.73
49	421375.00	2190224.60
50	421408.67	2190195.63
1	421496.60	2190115.26

СХЕМА РАСПОЛОЖЕНИЯ ЗЕМЕЛЬНОГО УЧАСТКА ИЛИ ЗЕМЕЛЬНЫХ УЧАСТКОВ НА КАДАСТРОВом ПЛАНЕ ТЕРРИТОРИИ



Условные обозначения:



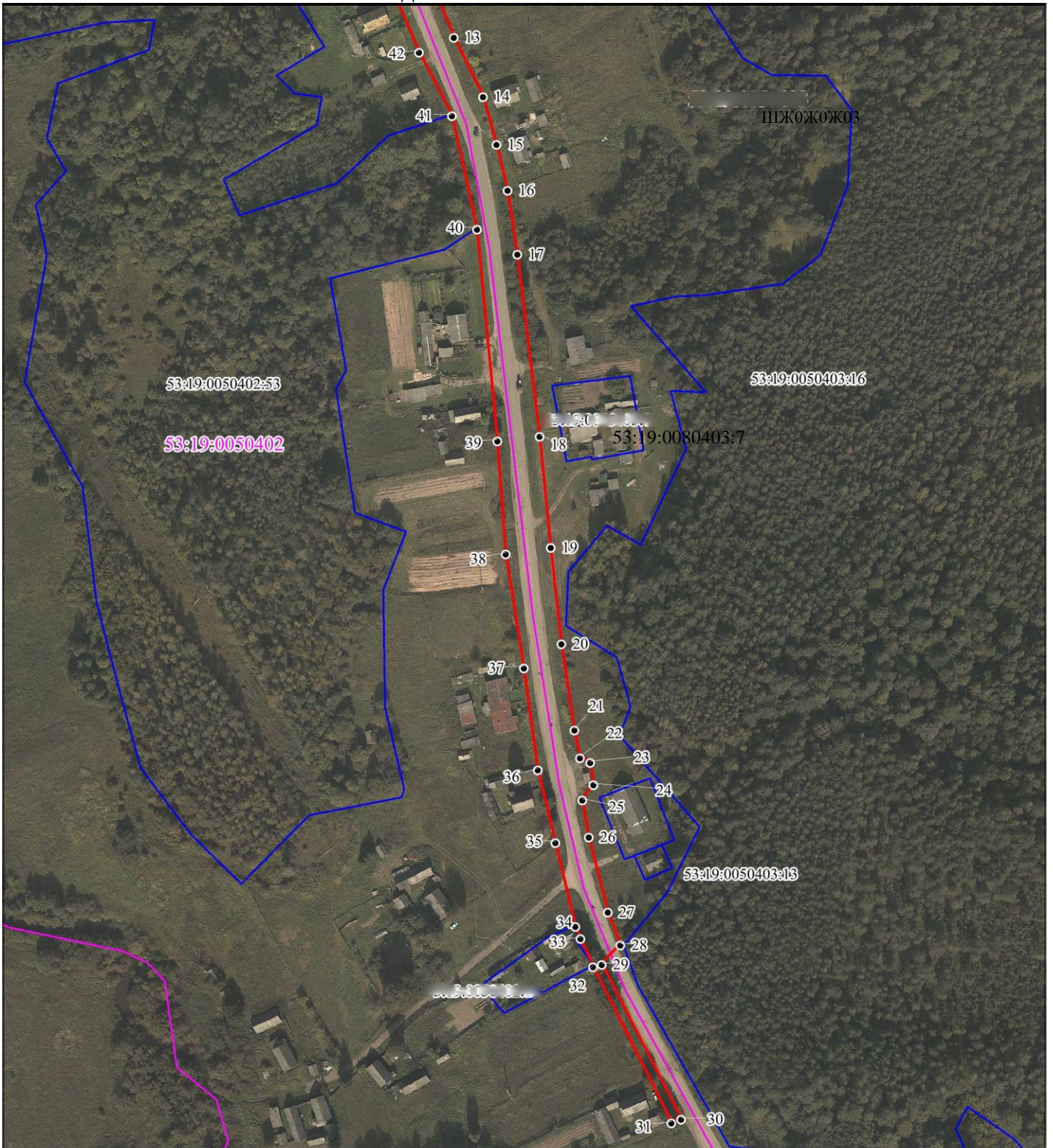
53:19:0050402

• 1

Масштаб 1: 2 600

- граница образуемого земельного участка
- граница земельных участков, учтенных в ЕГРН
- граница кадастрового квартала
- обозначение кадастрового квартала
- обозначение характерной точки границы, сведения о которой позволяют однозначно определить ее положение на местности
- обозначение земельных участков, учтенных в ЕГРН

**СХЕМА РАСПОЛОЖЕНИЯ ЗЕМЕЛЬНОГО УЧАСТКА ИЛИ ЗЕМЕЛЬНЫХ УЧАСТКОВ
НА КАДАСТРОВОМ ПЛАНЕ ТЕРРИТОРИИ**



Условные обозначения:

Масштаб 1: 2 600



- граница образуемого земельного участка
- граница земельных участков, учтенных в ЕГРН
- граница кадастрового квартала
- обозначение кадастрового квартала
- обозначение характерной точки границы, сведения о которой позволяют однозначно определить ее положение на местности обозначение земельных

53:19:0050402

• 1