



АДМИНИСТРАЦИЯ ХОЛМСКОГО МУНИЦИПАЛЬНОГО
РАЙОНА

ПОСТАНОВЛЕНИЕ

14 мая 2019 года № 277

г. Холм

**Об утверждении схемы расположения земельного участка или
земельных участков на кадастровом плане территории**

В соответствии со статьями 11, 68 Земельного кодекса Российской Федерации, Федеральным законом от 25 октября 2001 года № 137-ФЗ «О введении в действие Земельного кодекса Российской Федерации», Федеральным законом от 24 июля 2007 года № 221-ФЗ «О кадастровой деятельности», на основании решения Думы Холмского муниципального района от 18.05.2015 № 392 «О реорганизации Администрации Холмского муниципального района» и заявления ООО «Тухомичи», Администрация Холмского муниципального района **ПОСТАНОВЛЯЕТ:**

1. Утвердить схему расположения земельного участка на кадастровом плане территории кадастрового квартала 53:19:0110101:ЗУ1, площадью 14261 кв. м., расположенного по адресу: Российская Федерация, Новгородская область, Холмский муниципальный район, Морховское сельское поселение, з/у № 5; категория земель: земли населённых пунктов; зона: СХ-1 – зона сельскохозяйственных и прочих угодий; вид условно разрешенного использования: «животноводство».

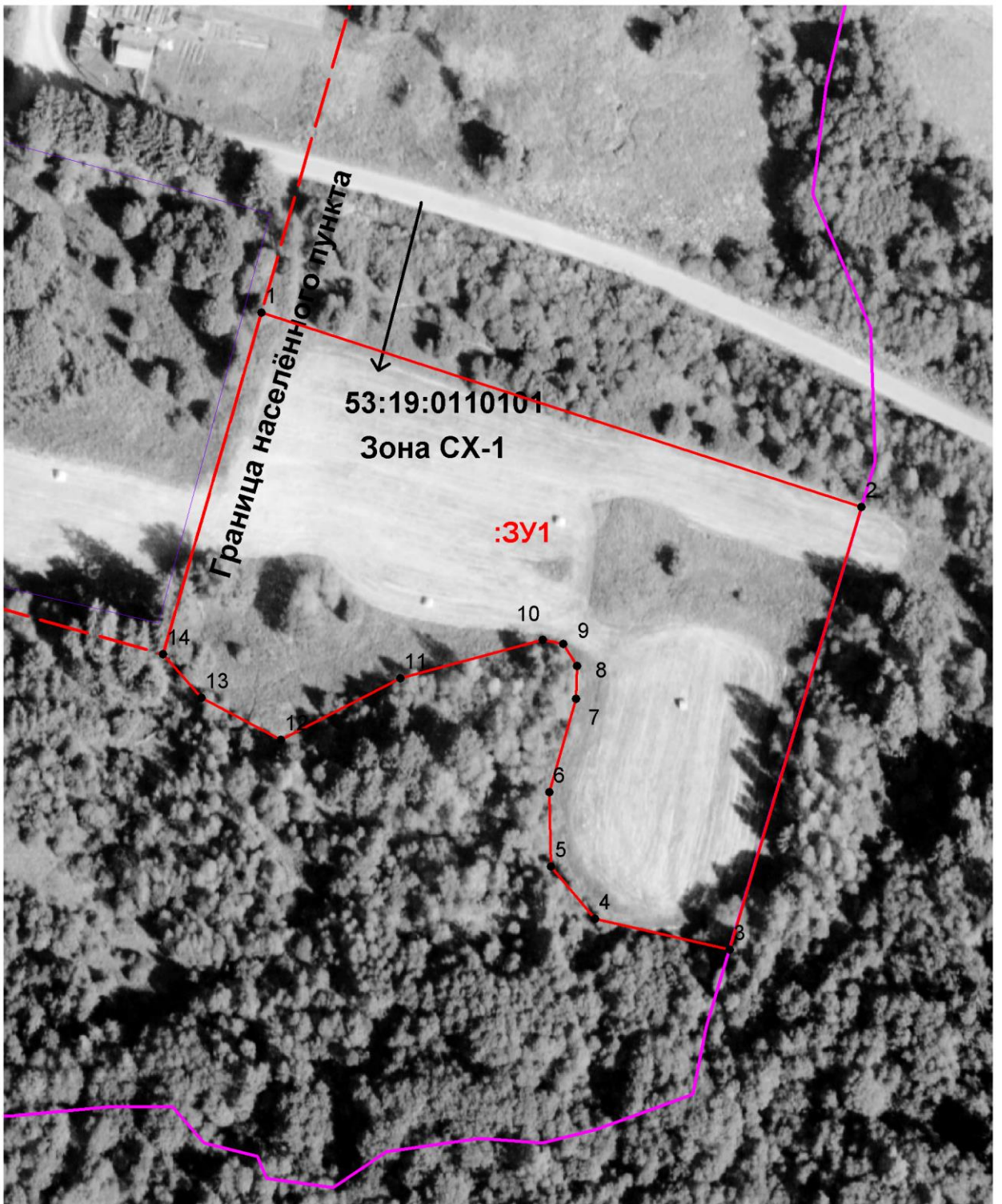
2. Разместить настоящее постановление на официальном сайте Администрации Холмского муниципального района в информационно телекоммуникационной сети «Интернет».

**Первый заместитель
Главы администрации
муниципального района**

Т.А. Прокофьева

УТВЕРЖДЕНА
 постановлением Администрации
 района от 14.05.2019 № 277

Схема расположения земельного участка или земельных участков на кадастровом плане территории		
Условный номер земельного участка		
Площадь земельного участка 14261 м²		
Система координат МСК-53 (Зона 2)		
Обозначение характерных точек границ	Координаты, м	
	X	Y
1	2	3
1	411390.22	2194088.17
2	411342.02	2194236.91
3	411232.39	2194204.18
4	411239.99	2194170.79
5	411252.94	2194159.93
6	411271.43	2194159.46
7	411294.55	2194166.17
8	411302.64	2194166.40
9	411308.19	2194162.93
10	411309.11	2194157.85
11	411299.63	2194122.48
12	411284.38	2194092.89
13	411294.78	2194073.24
14	411305.61	2194063.75
1	411390.22	2194088.17



Условные обозначения:



- образуемый земельный участок