



АДМИНИСТРАЦИЯ ХОЛМСКОГО МУНИЦИПАЛЬНОГО
РАЙОНА

ПОСТАНОВЛЕНИЕ

14 мая 2019 года № 278

г. Холм

Об утверждении схемы расположения земельного участка или земельных участков на кадастровом плане территории

В соответствии со статьями 11, 68 Земельного кодекса Российской Федерации, Федеральным законом от 25 октября 2001 года № 137-ФЗ «О введении в действие Земельного кодекса Российской Федерации», Федеральным законом от 24 июля 2007 года № 221-ФЗ «О кадастровой деятельности», на основании решения Думы Холмского муниципального района от 18.05.2015 № 392 «О реорганизации Администрации Холмского муниципального района» и заявления ООО «Тухомичи», Администрация Холмского муниципального района **ПОСТАНОВЛЯЕТ:**

1. Утвердить схему расположения земельного участка на кадастровом плане территории кадастровых кварталов 53:19:0030101, 53:19:0031001:ЗУ1, площадью 65254 кв.м. расположенного по адресу: Российская Федерация, Новгородская область, Холмский муниципальный район, Морховское сельское поселение, з/у №4; Категория земель: земли населённых пунктов; зона: СХ-1 – зона сельскохозяйственных и прочих угодий; вид условно разрешенного использования: «животноводство».

2. Разместить настоящее постановление на официальном сайте Администрации Холмского муниципального района в информационно телекоммуникационной сети «Интернет».

**Первый заместитель
Главы администрации
муниципального района**

Т.А. Прокофьева

УТВЕРЖДЕНА
 постановлением Администрации
 района от 14.05.2019 № 278

**Схема расположения земельного участка или земельных участков на кадастровом
 плане территории**

Условный номер земельного участка

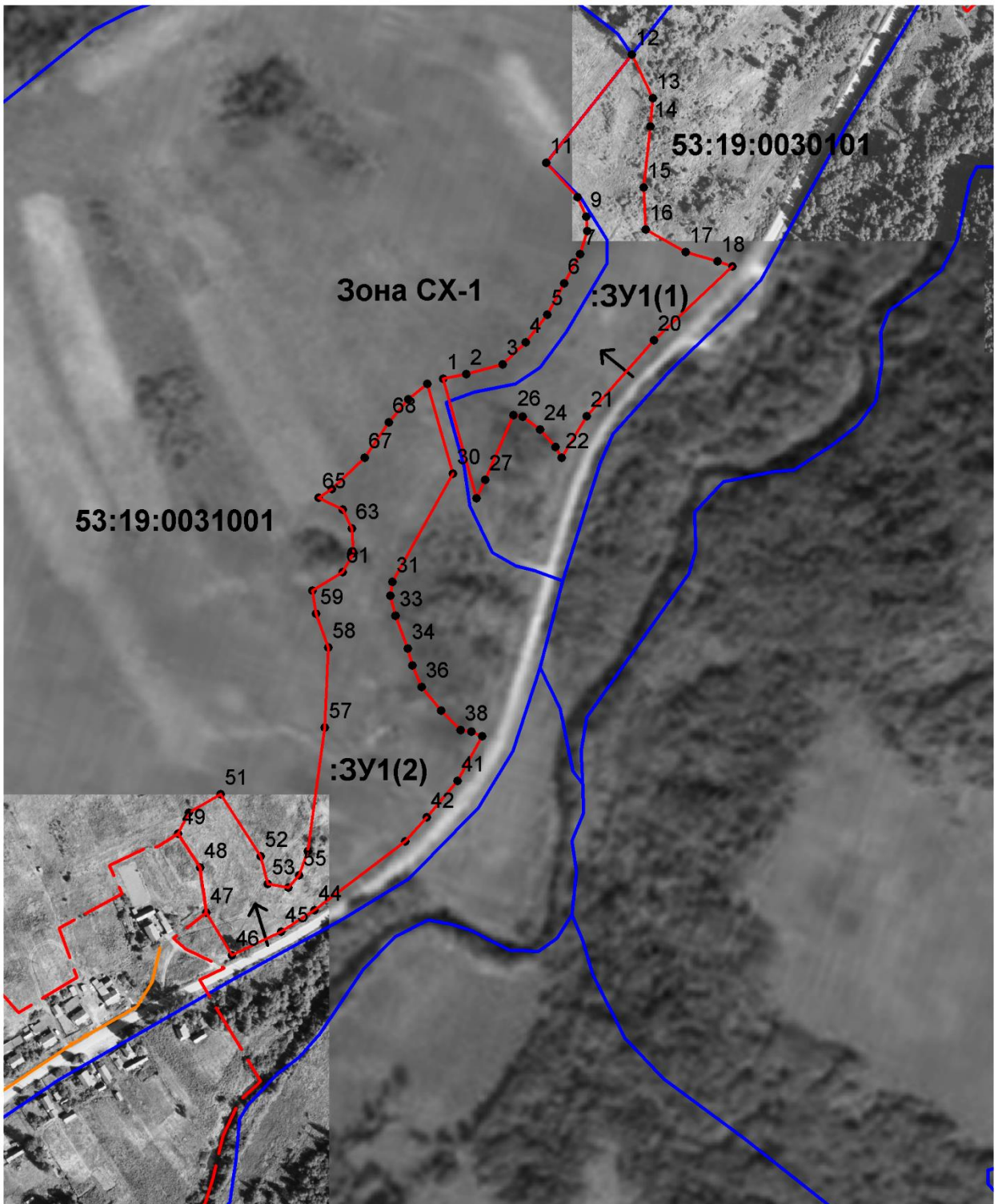
Площадь земельного участка 65254 м²

Обозначение характерных точек границ	Координаты, м	
	X	Y
1	2	3
(:ЗУ1(1))		
1	405236.95	2181552.38
2	405241.08	2181571.45
3	405249.08	2181601.45
4	405267.08	2181620.45
5	405290.08	2181638.45
6	405316.08	2181652.45
7	405340.08	2181665.45
8	405359.08	2181671.45
9	405371.08	2181670.45
10	405387.08	2181663.45
11	405415.36	2181637.34
12	405504.66	2181708.05
13	405468.81	2181725.52
14	405445.54	2181723.59
15	405395.11	2181717.80
16	405360.20	2181719.75
17	405341.82	2181752.71
18	405334.10	2181778.89
19	405329.86	2181791.38
20	405269.05	2181726.49
21	405206.21	2181670.99
22	405172.00	2181650.06


Обозначение характерных точек границ	Координаты, м	
	X	Y
1	2	3
23	405180.72	2181645.20
24	405195.24	2181632.60
25	405205.89	2181618.06
26	405206.85	2181610.30
27	405153.49	2181587.06
28	405138.41	2181579.77
1	405236.95	2181552.38
(:3У1(2))		
29	405233.08	2181539.45
30	405158.82	2181560.44
31	405069.58	2181510.45
32	405058.08	2181508.95
33	405041.58	2181512.95
34	405014.58	2181522.95
35	405000.58	2181526.95
36	404982.58	2181534.45
37	404963.08	2181550.75
38	404947.08	2181566.75
39	404945.58	2181575.75
40	404942.08	2181584.75
41	404905.08	2181564.25
42	404875.08	2181538.75
43	404855.08	2181521.25
44	404798.58	2181446.25
45	404780.67	2181418.48
46	404761.08	2181378.08
47	404796.16	2181356.77
48	404833.62	2181351.69
49	404861.56	2181333.40
50	404879.08	2181342.45
51	404894.08	2181368.45
52	404843.08	2181401.45
53	404820.08	2181407.45
54	404817.08	2181424.45
55	404827.08	2181433.45
56	404847.08	2181440.45
57	404949.08	2181454.45

58	405015.08	2181457.45
59	405043.08	2181447.45

Обозначение характерных точек границ	Координаты, м	
	X	Y
1	2	3
60	405062.04	2181444.20
61	405077.55	2181469.50
62	405093.05	2181478.07
63	405113.46	2181476.84
64	405128.96	2181469.50
65	405139.08	2181449.45
66	405146.08	2181460.45
67	405172.08	2181487.45
68	405201.08	2181507.45
69	405220.08	2181523.45
29	405233.08	2181539.45



Условные обозначения:

 - образуемый земельный участок