



АДМИНИСТРАЦИЯ ХОЛМСКОГО МУНИЦИПАЛЬНОГО
РАЙОНА

ПОСТАНОВЛЕНИЕ

16 мая 2019 года № 292

г. Холм

О назначении проведения публичных слушаний о предоставлении разрешения на условно разрешенный вид использования земельного участка

В соответствии со статьей 39 Градостроительного кодекса Российской Федерации, частью 1 статьи 14 Федерального закона от 06.10.2003 № 131-ФЗ «Об общих принципах организации местного самоуправления в Российской Федерации», статьи 13 Правил землепользования и застройки Холмского городского поселения, утвержденных решением Совета депутатов Холмского городского поселения 21.03.2017 № 54, Положением Положения о порядке организации и проведения публичных слушаний по вопросам градостроительной деятельности в Холмском городском поселении, утвержденным решением Совета депутатов Холмского городского поселения от 26.07.2018 № 103, Администрация Холмского муниципального района **ПОСТАНОВЛЯЕТ:**

1. Назначить на 24 июня 2019 года в 14-00 проведение публичных слушаний о предоставлении Селезнёвой Елене Олеговне разрешения на условно разрешенный вид использования земельных участков образованных в результате разделения земельного участка с кадастровым номером 53:19:0010213:12, из земель населенных пунктов расположенного по адресу: Российская Федерация, Новгородская область, Холмский район, Холмское городское поселение, г. Холм, ул. Панфиловцев, ЗУ 55, вид разрешенного использования: «для ведения личного подсобного хозяйства» на следующие участки:

- 53:19:0010213:12:ЗУ1, площадью 900 кв. м., зона: ОД-2 (центральная общественно-деловая зона), по адресу: Российская Федерация, Новгородская область, Холмский район, г. Холм, ул. Панфиловцев, ЗУ 55, вид

разрешенного использования: «для ведения личного подсобного хозяйства», код по классификатору 2.2;

- 53:19:0010213:12:ЗУ2, площадью 448 кв. м., зона: ОД-2 (центральная общественно-деловая зона), по адресу: Российская Федерация, Новгородская область, Холмский район, г. Холм, ул. Панфиловцев, ЗУ 55 «а», вид разрешенного использования «ведение огородничества», код по классификатору 13.1;

- 53:19:0010213:12:ЗУ3, площадью 302 кв. м., зона: ОД-2 (центральная общественно-деловая зона), по адресу: Российская Федерация, Новгородская область, Холмский район, г. Холм, ул. Панфиловцев, ЗУ 55 «б», вид разрешенного использования «ведение огородничества», код по классификатору 13.1.

2. Провести публичные слушания в здании администрации Холмского муниципального района по адресу: Новгородская область, Холмский район, Холмское городское поселение, г. Холм, пл. Победы, д. 2.

3. Заместителю начальника отдела по вопросам жизнеобеспечения и строительства Администрации района Петрову В.А. уведомить о проведении публичных слушаний, указанных в пункте 1 настоящего постановления, правообладателей земельных участков, имеющих общие границы с земельным участком с кадастровым номером: 53:19:0010213:12.

4. Возложить ответственность за проведение публичных слушаний на Первого заместителя Главы администрации муниципального района Прокофьеву Т.А.

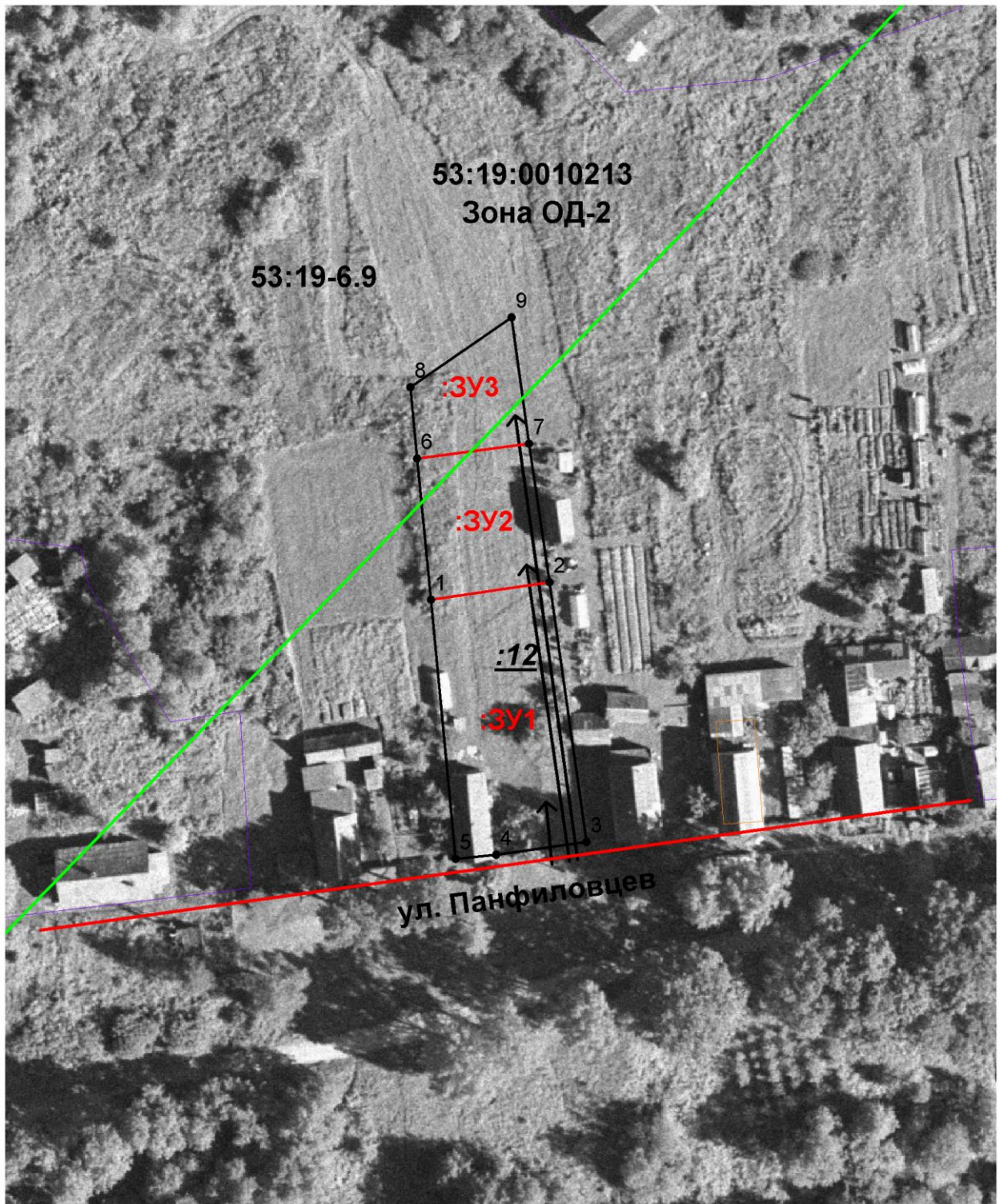
5. Контроль, за исполнением настоящего постановления, оставляю за собой.

6. Опубликовать постановление в периодическом печатном издании - бюллетене «Вестник» и разместить на официальном сайте Администрации Холмского муниципального района в информационно - телекоммуникационной сети «Интернет».


**Первый заместитель
Главы администрации
муниципального района**

Т.А. Прокофьева

Схема расположения земельного участка или земельных участков на кадастровом плане территории		
Условный номер земельного участка		
Площадь земельного участка 900 м² Система координат МСК-53 (Зона 2)		
Обозначение характерных точек границ	Координаты, м	
	X	Y
1	2	3
1	424632.92	2169963.65
2	424635.79	2169983.26
3	424592.92	2169989.35
4	424590.81	2169974.47
5	424590.13	2169967.70
1	424632.92	2169963.65
Условный номер земельного участка		
Площадь земельного участка 448 м²		
Обозначение характерных точек границ	Координаты, м	
	X	Y
1	2	3
6	424656.19	2169961.40
7	424658.67	2169979.96
2	424635.79	2169983.26
1	424632.92	2169963.65
6	424656.19	2169961.40
Условный номер земельного участка		
Площадь земельного участка 302 м²		
Обозначение характерных точек границ	Координаты, м	
	X	Y
1	2	3
8	424667.98	2169960.26
9	424679.53	2169976.95
7	424658.67	2169979.96
6	424656.19	2169961.40
8	424667.98	2169960.26



Условные обозначения:

 - образуемый земельный участок