



АДМИНИСТРАЦИЯ ХОЛМСКОГО МУНИЦИПАЛЬНОГО
РАЙОНА

ПОСТАНОВЛЕНИЕ

16 мая 2019 года № 294

г. Холм

**Об утверждении схемы расположения земельного участка или
земельных участков на кадастровом плане территории**

В соответствии со статьями 11, 3 Земельного кодекса Российской Федерации, Федеральным законом от 25 октября 2001 года № 137-ФЗ «О введении в действие Земельного кодекса Российской Федерации», Федеральным законом от 24 июля 2007 года № 221-ФЗ «О кадастровой деятельности», на основании решения Думы Холмского муниципального района от 18.05.2015 № 392 «О реорганизации Администрации Холмского муниципального района», Администрация Холмского муниципального района **ПОСТАНОВЛЯЕТ**:

1. Утвердить схему расположения земельного участка на кадастровом плане территории с кадастровым номером 53:19:0010201:5, площадью 28829 кв. м.; расположенного по адресу: Российская Федерация, Новгородская область, Холмский муниципальный район, Холмское городское поселение, г. Холм, ул. К. Маркса, з/у 53; зона: Р-2 (Зона природных ландшафтов); вид разрешенного использования: Земельные участки (территории) общего пользования; код по классификатору 12.0.

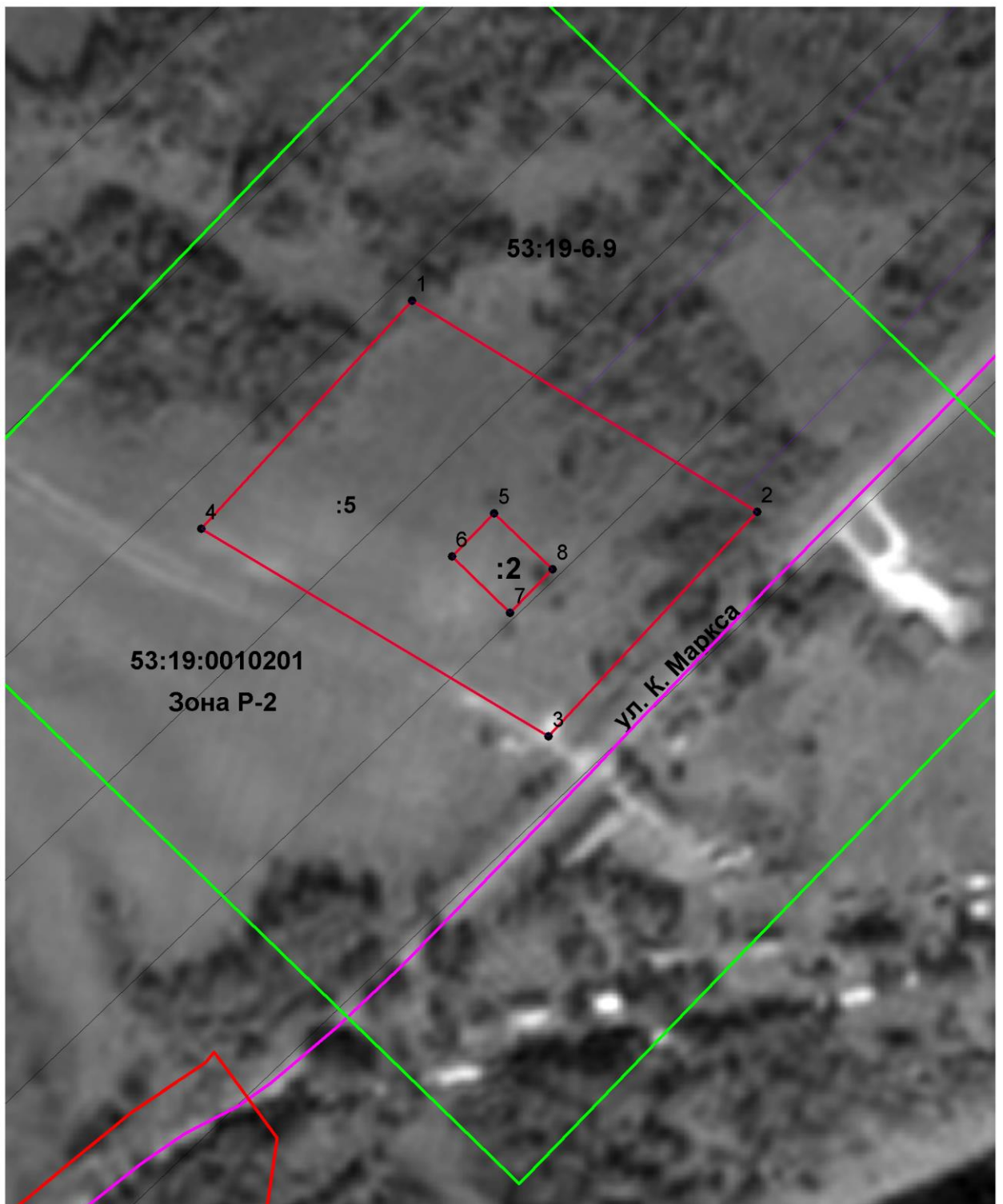
2. Разместить настоящее постановление на официальном сайте Администрации Холмского муниципального района в информационно телекоммуникационной сети «Интернет».

**Первый заместитель
Главы администрации
муниципального района**

Т.А. Прокофьева

УТВЕРЖДЕНА
 постановлением Администрации
 района от 16.05.2019 № 294

Схема расположения земельного участка или земельных участков на кадастровом плане территории		
Кадастровый номер земельного участка : 53:19:0010201:5		
Площадь земельного участка 28829 м² Система координат МСК 53 (Зона-2)		
Обозначение характерных точек границ	Координаты, м	
	X	Y
1	2	3
1	424907.33	2169735.62
2	424802.49	2169906.61
3	424691.36	2169803.09
4	424794.22	2169631.11
1	424907.33	2169735.62
5	424801.89	2169776.22
6	424780.38	2169755.43
7	424752.50	2169784.17
8	424774.09	2169805.04
5	424801.89	2169776.22



Условные обозначения:

 - исправляемый земельный участок