



АДМИНИСТРАЦИЯ ХОЛМСКОГО МУНИЦИПАЛЬНОГО  
РАЙОНА

**ПОСТАНОВЛЕНИЕ**

03 июня 2019 года № 319

г. Холм

**Об утверждении схемы расположения земельного участка или  
земельных участков на кадастровом плане территории**

В соответствии со статьями 11, 68 Земельного кодекса Российской Федерации, Федеральным законом от 25 октября 2001 года № 137-ФЗ «О введении в действие Земельного кодекса Российской Федерации», Федеральным законом от 24 июля 2007 года № 221-ФЗ «О кадастровой деятельности», на основании решения Думы Холмского муниципального района от 18.05.2015 № 392 «О реорганизации Администрации Холмского муниципального района» и заявления от 22.05.2019 № 93 Емельяновой В. А., Администрация Холмского муниципального района **ПОСТАНОВЛЯЕТ**:

1. Утвердить схему расположения земельного участка на кадастровом плане территории кадастрового квартала 53:19:0010413:ЗУ1, площадью 304 кв. м., расположенного по адресу: Российская Федерация, Новгородская область, Холмский муниципальный район, Холмское городское поселение, г. Холм, ул. Сержанта Меркулова, з/у 7«а», категория земель: земли населенных пунктов; зона: Ж-1. (зона индивидуальной усадебной жилой застройки); вид разрешённого использования: ведение огородничества; код по классификатору 13.1.

2. Разместить настоящее постановление на официальном сайте Администрации Холмского муниципального района в информационно телекоммуникационной сети «Интернет».

**Глава  
муниципального района**

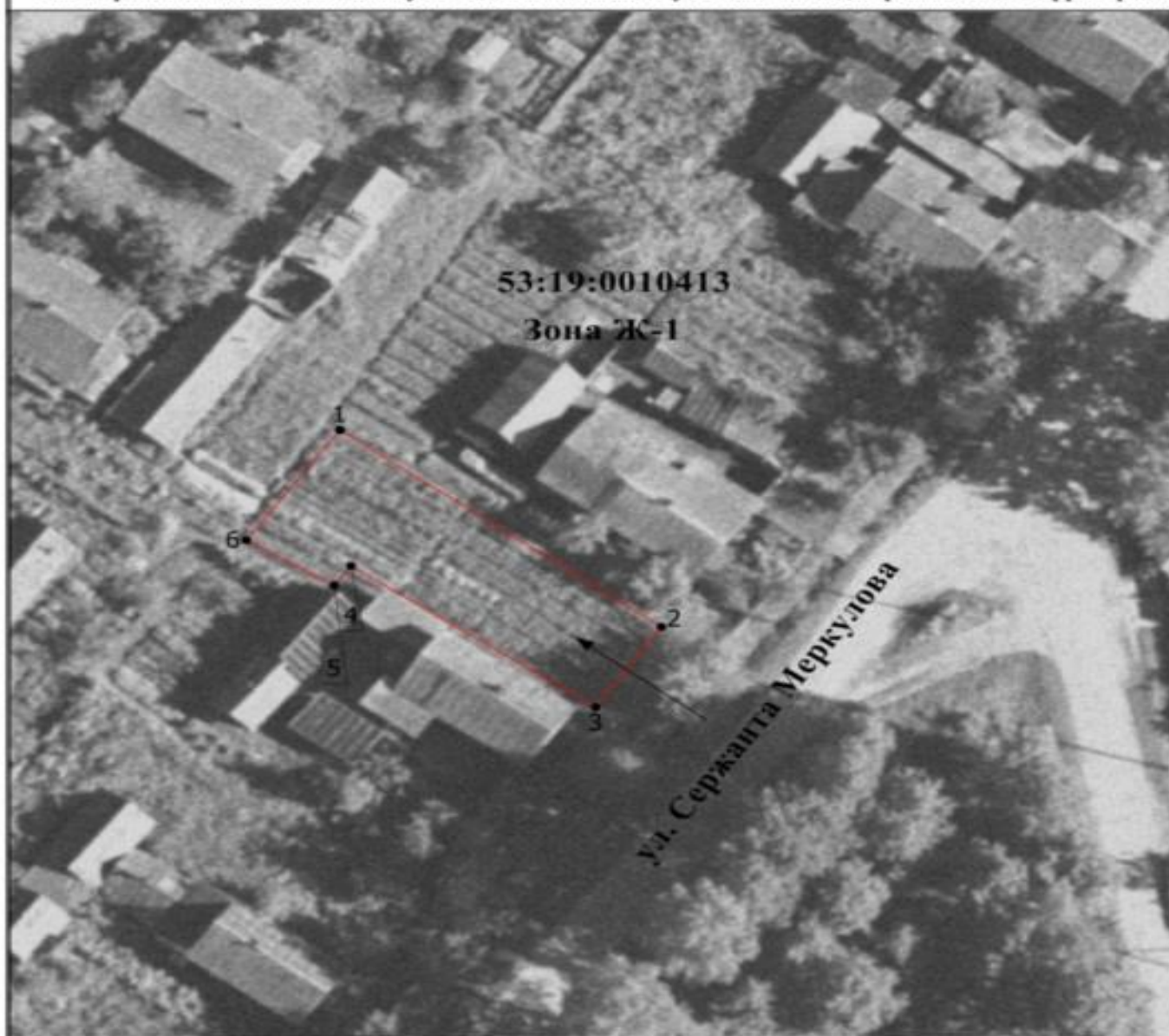
**В.И. Саляев**

**УТВЕРЖДЕНА**  
постановлением Администрации  
района от 03.06.2019 № 319

**Схема расположения земельного участка или земельных участков на  
кадастровом плане территории**

<b>Условный номер земельного участка</b>		
<b>Площадь земельного участка 304 м<sup>2</sup></b>		
<b>Система координат МСК 53 (Зона-2)</b>		
<b>Обозначение характерных точек границ</b>	<b>Координаты, м</b>	
	<b>X</b>	<b>Y</b>
<b>1</b>	<b>2</b>	<b>3</b>
1	423730.16	2171387.24
2	423712.10	2171411.76
3	423704.72	2171406.76
4	423717.68	2171388.08
5	423715.91	2171386.80
6	423720.05	2171380.10
1	423730.16	2171387.24

Схема расположения земельного участка или земельных участков на кадастровом плане территории



Масштаб 1:500

Условные обозначения

- Вновь образованная часть границы, сведения о которой достаточны для определения ее местоположения
- - Характерная точка границы, сведения о которой позволяют однозначно определить ее положение на местности
- 1 - Обозначение новой характерной точки