



АДМИНИСТРАЦИЯ ХОЛМСКОГО МУНИЦИПАЛЬНОГО
РАЙОНА

ПОСТАНОВЛЕНИЕ

04 июня 2019 года № 324

г. Холм

**Об утверждении схемы расположения земельного участка или
земельных участков на кадастровом плане территории**

В соответствии со статьями 11, 68 Земельного кодекса Российской Федерации, в соответствии со статьями 11, 68 Земельного кодекса Российской Федерации, Федеральным законам от 25 октября 2001 года № 137-ФЗ «О введении в действие Земельного кодекса Российской Федерации», Федеральным законом от 24 июля 2007 года № 221-ФЗ «О кадастровой деятельности», на основании решения Думы Холмского муниципального района от 18.05.2015 № 392 «О реорганизации Администрации Холмского муниципального района» и заявления Козиной Е.В. от 22.05.2019 № 91, Администрация Холмского муниципального района **ПОСТАНОВЛЯЕТ:**

1. Утвердить схему расположения земельного участка на кадастровом плане территории кадастрового квартала 53:19:0120501, площадью 486 кв. м., расположенного по адресу: Российская Федерация, Новгородская область, Холмский муниципальный район, Тогодское сельское поселение, д. Корпово, земельный участок 0120501/3; категория земель: земли населенных пунктов; зона: Ж-1 (зона застройки индивидуальными жилыми домами); вид разрешённого использования: земельные участки (территории) общего пользования; код по классификатору 12.0.

2. Разместить настоящее постановление на официальном сайте Администрации Холмского муниципального района в информационно телекоммуникационной сети «Интернет».

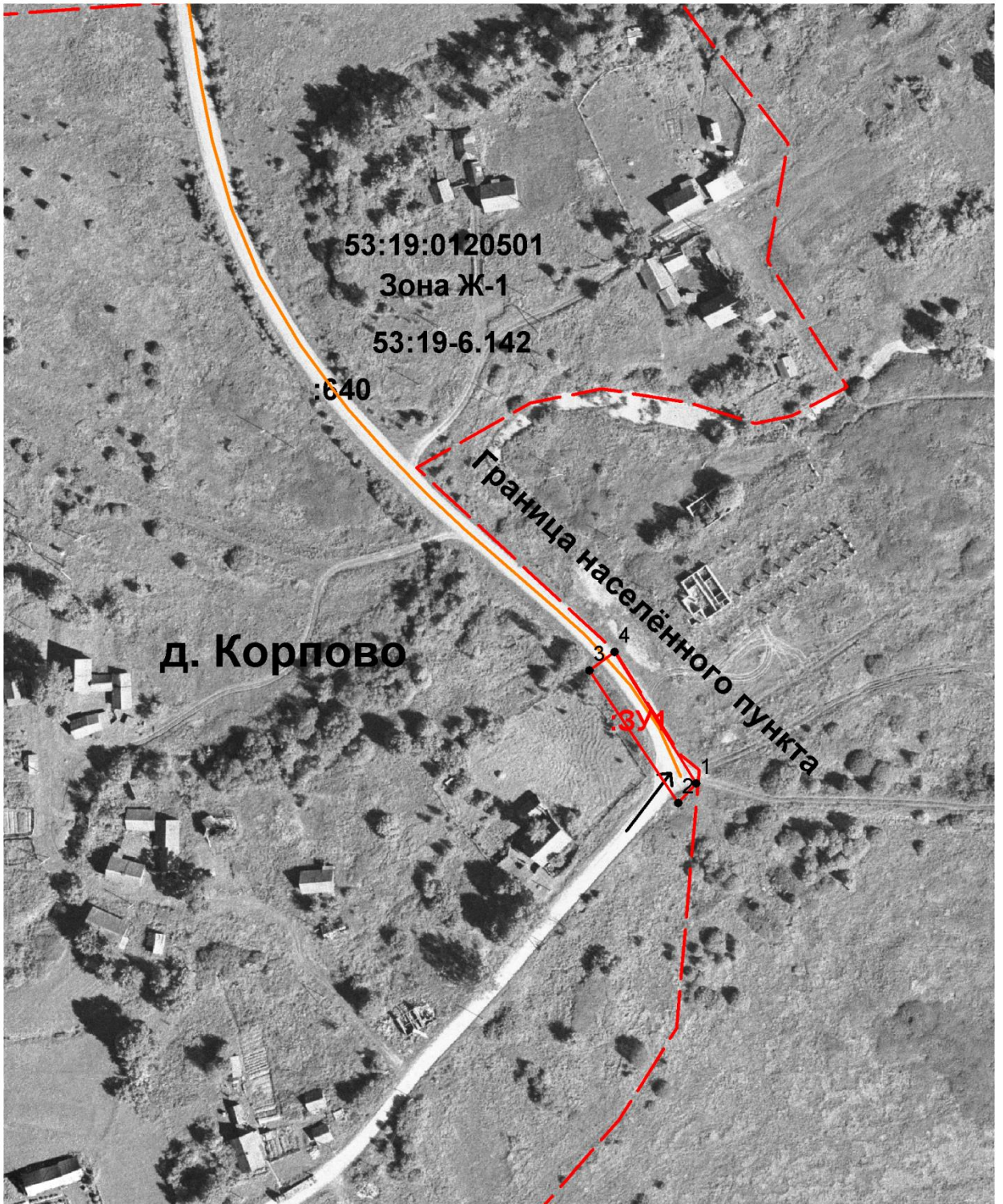
**Глава
муниципального района**

В.И. Саляев

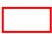
УТВЕРЖДЕНА
постановлением Администрации
района от 04.06.2019 № 324

**Схема расположения земельного участка или земельных участков на
кадастровом плане территории**

Условный номер земельного участка		
Площадь земельного участка 486 м² Система координат МСК 53 (Зона-2)		
Обозначение характерных точек границ	Координаты, м	
	X	Y
1	2	3
1	428008.76	2199258.74
2	428002.23	2199252.80
3	428045.96	2199223.61
4	428052.11	2199231.83
1	428008.76	2199258.74



Условные обозначения:

 - образуемый земельный участок