



АДМИНИСТРАЦИЯ ХОЛМСКОГО МУНИЦИПАЛЬНОГО
РАЙОНА

ПОСТАНОВЛЕНИЕ

20 июня 2019 года № 356

г. Холм

**Об утверждении схемы расположения земельного участка или
земельных участков на кадастровом плане территории**

В соответствии со статьями 11, 68 Земельного кодекса Российской Федерации, Федеральным законом от 25 октября 2001 года № 137-ФЗ «О введении в действие Земельного кодекса Российской Федерации», Федеральным законом от 24 июля 2007 года № 221-ФЗ «О кадастровой деятельности», на основании решения Думы Холмского муниципального района от 18.05.2015 № 392 «О реорганизации Администрации Холмского муниципального района» и заявления от 07.06.2019 Бульбах А.В. Администрация Холмского муниципального района **ПОСТАНОВЛЯЕТ**:

1. Утвердить схему расположения земельного участка на кадастровом плане территории кадастрового квартала 53:19:0010312:ЗУ1 площадью 424 кв.м. расположенного по адресу: Российская Федерация, Новгородская область, Холмский муниципальный район, Холмское городское поселение, г. Холм, переулок Механизаторов, з/у 6 «а». Категория земель: земли населенных пунктов; зона: Ж-1. (зона индивидуальной усадебной жилой застройки); вид разрешенного использования: ведение огородничества; код по классификатору 13.1.

2. Разместить, настоящее постановление на официальном сайте Администрации Холмского муниципального района в информационно телекоммуникационной сети «Интернет».

**Первый заместитель
Главы администрации
муниципального района**

Т.А. Прокофьева

УТВЕРЖДЕНА
постановлением Администрации
района от 20.06.2019 № 356

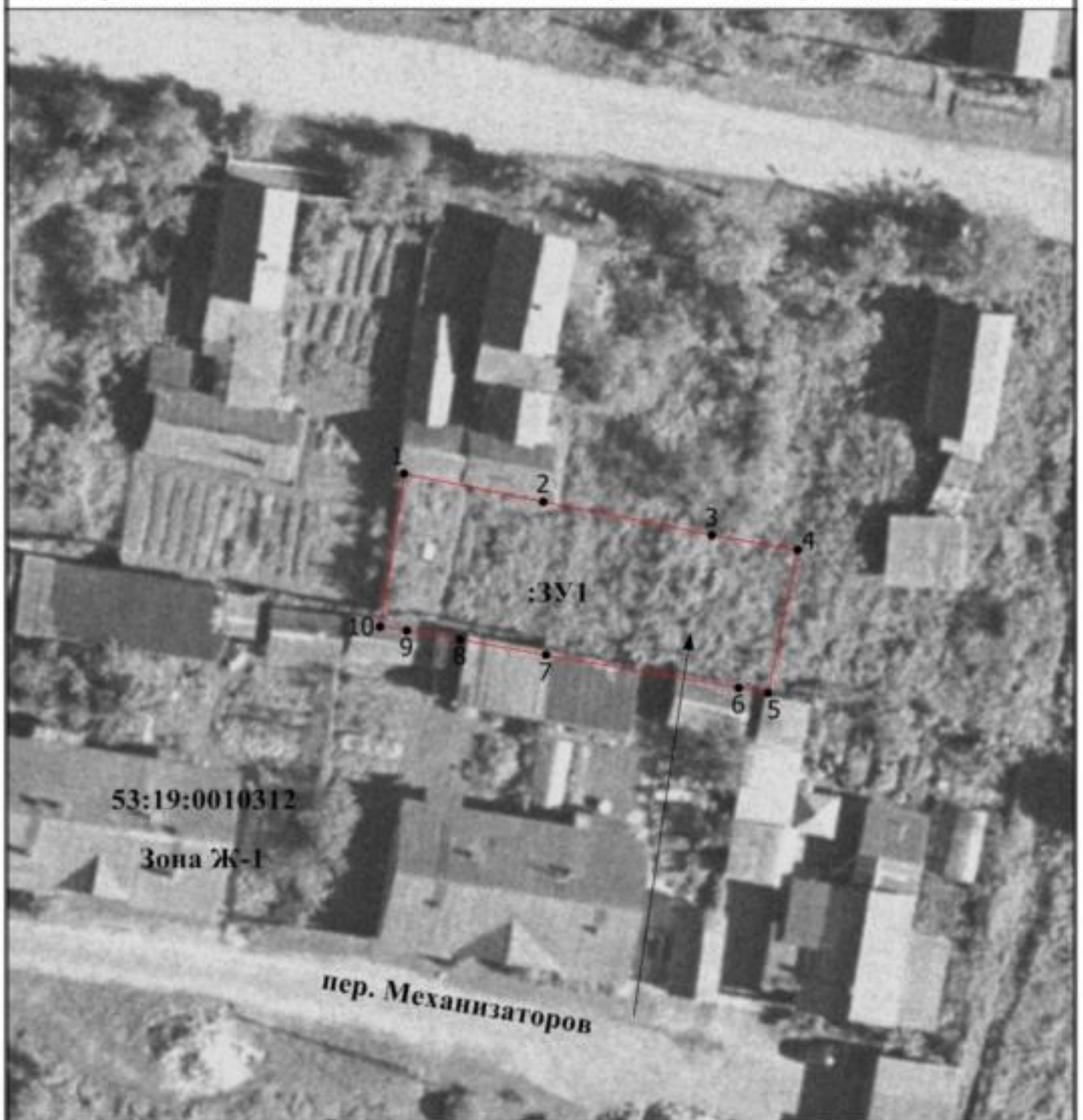
**Схема расположения земельного участка или земельных участков
на кадастровом плане территории**

Условный номер земельного участка

Площадь земельного участка 424 м²
Система координат МСК 53 (Зона-2)

Обозначение характерных точек границ	Координаты, м	
	X	Y
1	2	3
1	424923.58	2171671.25
2	424921.18	2171682.98
3	424918.35	2171697.18
4	424917.08	2171704.40
5	424904.95	2171701.92
6	424905.38	2171699.44
7	424908.17	2171683.20
8	424909.49	2171675.98
9	424910.24	2171671.48
10	424910.58	2171669.22
1	424923.58	2171671.25

Схема расположения земельного участка или земельных участков на кадастровом плане территории



Масштаб 1:500

Условные обозначения

- - Вновь образованная часть границы, сведения о которой достаточны для определения ее местоположения
- - Характерная точка границы, сведения о которой позволяют однозначно определить ее положение на местности
- 1 - Обозначение новой характерной точки