



АДМИНИСТРАЦИЯ ХОЛМСКОГО МУНИЦИПАЛЬНОГО  
РАЙОНА

**ПОСТАНОВЛЕНИЕ**

26 июня 2019 года № 374

г. Холм

**Об утверждении схемы расположения земельного участка или земельных участков на кадастровом плане территории**

В соответствии со статьями 11, 3 Земельного кодекса Российской Федерации, Федеральным законом от 25 октября 2001 года № 137-ФЗ «О введении в действие Земельного кодекса Российской Федерации», Федеральным законом от 24 июля 2007 года № 221-ФЗ «О кадастровой деятельности», на основании решения Думы Холмского муниципального района от 18.05.2015 № 392 «О реорганизации Администрации Холмского муниципального района» Администрация Холмского муниципального района **ПОСТАНОВЛЯЕТ**:

1. Утвердить схему расположения земельных участков образованных в результате деления земельного участка с кадастровым номером 53:19:0010201:5 из земель населенных пунктов расположенного по адресу: Российская Федерация, Новгородская область, Холмский район, Холмское городское поселение, г. Холм, ул. К. Маркса, з/у 53 на следующие участки:

- Российская Федерация, Новгородская область, Холмский муниципальный район, Холмское городское поселение, г. Холм, ул. К. Маркса, з/у 53; площадью 28547 кв. м.; зона: Р-2 (Зона природных ландшафтов); условный номер земельного участка 53:19:0010201:5:ЗУ1; вид разрешенного использования: Земельные участки (территории) общего пользования; код по классификатору 12.0.

- Российская Федерация, Новгородская область, Холмский муниципальный район, Холмское городское поселение, г. Холм, ул. К. Маркса, з/у 53 «а»; площадью 282 кв. м.; зона: Р-2 (Зона природных ландшафтов); условный номер земельного участка 53:19:0010201:5:ЗУ2; вид

разрешенного использования: Земельные участки (территории) общего пользования; код по классификатору 12.0.

2. Разместить, настоящее постановление на официальном сайте Администрации Холмского муниципального района в информационно телекоммуникационной сети «Интернет».

**Первый заместитель  
Главы администрации  
муниципального района**

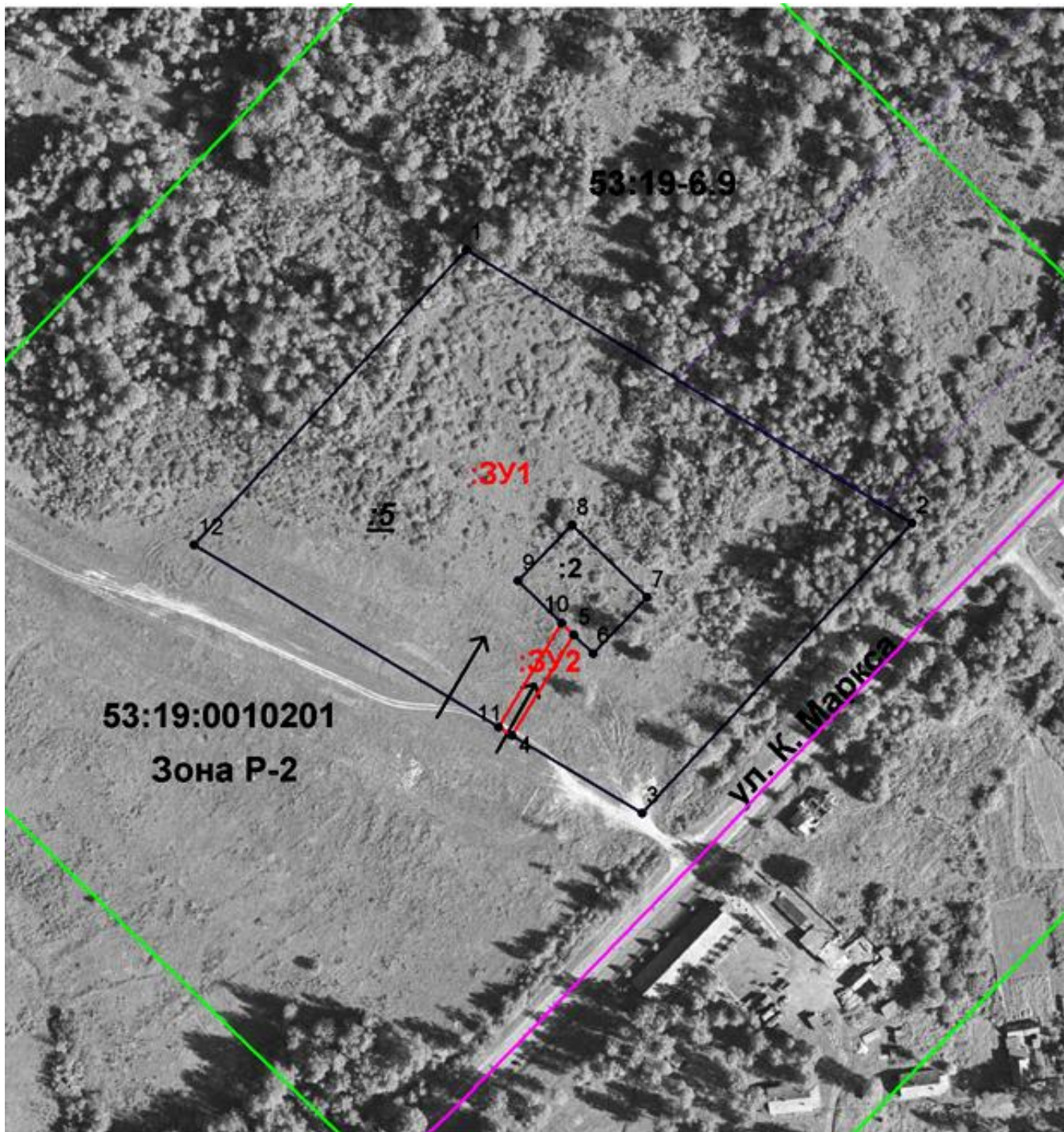
**Т.А. Прокофьева**

Утверждена  
Постановлением Администрации  
района от 26.06.2019 № 374

<b>Схема расположения земельного участка или земельных участков на кадастровом плане территории</b>		
<b>Условный номер земельного участка :ЗУ1</b>		
<b>Площадь земельного участка 28547 м<sup>2</sup> Система координат МСК 53 (Зона-2)</b>		
<b>Обозначение характерных точек границ</b>	<b>Координаты, м</b>	
	<b>X</b>	<b>Y</b>
<b>1</b>	<b>2</b>	<b>3</b>
1	424907.33	2169735.62
2	424802.49	2169906.61
3	424691.36	2169803.09
4	424721.22	2169753.16
5	424759.64	2169776.82
6	424752.50	2169784.17
7	424774.09	2169805.04
8	424801.89	2169776.22
9	424780.38	2169755.43
10	424764.09	2169772.22
11	424724.33	2169747.97
12	424794.22	2169631.11
1	424907.33	2169735.62
<b>Условный номер земельного участка :ЗУ2</b>		
<b>Площадь земельного участка 282 м<sup>2</sup></b>		
<b>Обозначение характерных точек границ</b>	<b>Координаты, м</b>	
	<b>X</b>	<b>Y</b>
<b>1</b>	<b>2</b>	<b>3</b>
10	424764.09	2169772.22

<b>Обозначение характерных точек границ</b>	<b>Координаты, м</b>
---------------------------------------------	----------------------

	X	Y
<b>1</b>	<b>2</b>	<b>3</b>
5	424759.64	2169776.82
4	424721.22	2169753.16
11	424724.33	2169747.97
10	424764.09	2169772.22



Условные обозначения:

- образуемый земельный участок