



АДМИНИСТРАЦИЯ ХОЛМСКОГО МУНИЦИПАЛЬНОГО
РАЙОНА

ПОСТАНОВЛЕНИЕ

26 июня 2019 года № 378

г. Холм

Об утверждении схемы расположения земельного участка или земельных участков на кадастровом плане территории

В соответствии со статьями 11, 68 Земельного кодекса Российской Федерации, Федеральным законом от 25 октября 2001 года № 137-ФЗ «О введении в действие Земельного кодекса Российской Федерации», Федеральным законом от 24 июля 2007 года № 221-ФЗ «О кадастровой деятельности», на основании решения Думы Холмского муниципального района от 18.05.2015 № 392 «О реорганизации Администрации Холмского муниципального района» Администрация Холмского муниципального района **ПОСТАНОВЛЯЕТ:**

1. Утвердить схему расположения земельных участков образованных в результате деления земельного участка с кадастровым номером 53:19:0010213:12 из земель населенных пунктов расположенного по адресу: Российская Федерация, Новгородская область, Холмский район, Холмское городское поселение, г. Холм, ул. Панфиловцев ЗУ 55 на следующие участки:

- 53:19:0010213:12:ЗУ1, площадью 900 кв. м., зона: ОД-2 (центральная общественно-деловая зона), по адресу: Российская Федерация, Новгородская область, Холмский район, г. Холм, ул. Панфиловцев ЗУ 55, вид разрешенного использования: «для ведения личного подсобного хозяйства», код по классификатору 2.2;

- 53:19:0010213:12:ЗУ2, площадью 448 кв. м., зона: ОД-2 (центральная общественно-деловая зона), по адресу: Российская Федерация, Новгородская область, Холмский район, г. Холм, ул. Панфиловцев ЗУ 55 «а», вид

разрешенного использования «ведение огородничества», код по классификатору 13.1.

- 53:19:0010213:12:ЗУЗ, площадью 302 кв. м., зона: ОД-2 (центральная общественно-деловая зона), по адресу: Российская Федерация, Новгородская область, Холмский район, г. Холм, ул. Панфиловцев ЗУ 55 «б», вид разрешенного использования «ведение огородничества», код по классификатору 13.1.

2. Разместить, настоящее постановление на официальном сайте Администрации Холмского муниципального района в информационно телекоммуникационной сети «Интернет».

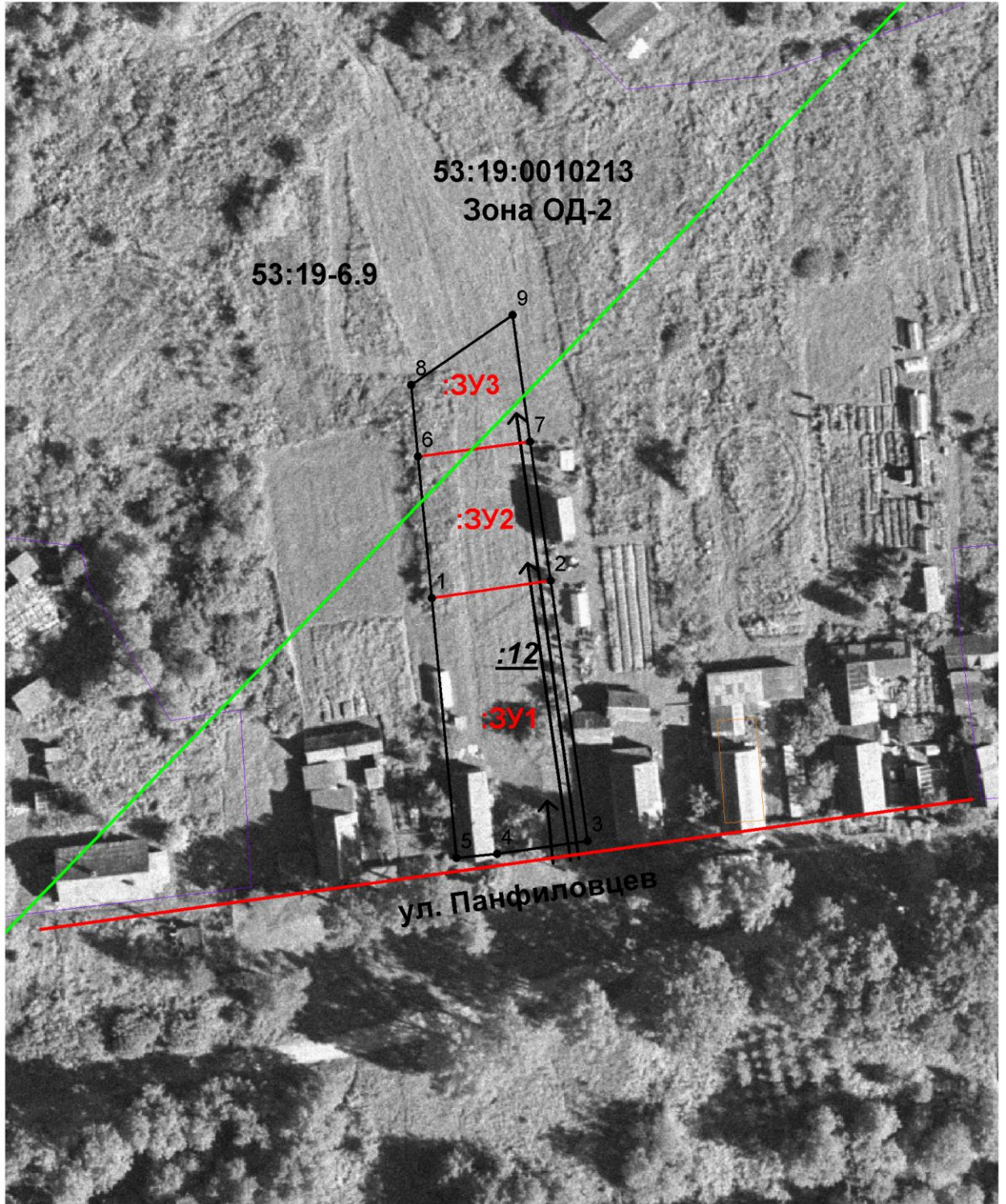
**Первый заместитель
Главы администрации
муниципального района**

Т.А. Прокофьева

Утверждена
Постановлением Администрации
района от 26.06.2019 № 378

| Схема расположения земельного участка или земельных участков на кадастровом плане территории | | |
|---|----------------------|------------|
| Условный номер земельного участка | | |
| Площадь земельного участка 900 м² Система координат МСК-53 (Зона 2) | | |
| Обозначение характерных точек границ | Координаты, м | |
| | X | Y |
| 1 | 2 | 3 |
| 1 | 424632.92 | 2169963.65 |
| 2 | 424635.79 | 2169983.26 |
| 3 | 424592.92 | 2169989.35 |
| 4 | 424590.81 | 2169974.47 |
| 5 | 424590.13 | 2169967.70 |
| 1 | 424632.92 | 2169963.65 |
| Условный номер земельного участка | | |
| Площадь земельного участка 448 м² | | |
| Обозначение характерных точек границ | Координаты, м | |
| | X | Y |
| 1 | 2 | 3 |
| 6 | 424656.19 | 2169961.40 |
| 7 | 424658.67 | 2169979.96 |
| 2 | 424635.79 | 2169983.26 |
| 1 | 424632.92 | 2169963.65 |
| 6 | 424656.19 | 2169961.40 |
| Условный номер земельного участка | | |
| Площадь земельного участка 302 м² | | |
| Обозначение характерных точек границ | Координаты, м | |
| | X | Y |

| 1 | 2 | 3 |
|---|-----------|------------|
| 8 | 424667.98 | 2169960.26 |
| 9 | 424679.53 | 2169976.95 |
| 7 | 424658.67 | 2169979.96 |
| 6 | 424656.19 | 2169961.40 |
| 8 | 424667.98 | 2169960.26 |



Условные обозначения:

- образуемый земельный участок