



АДМИНИСТРАЦИЯ ХОЛМСКОГО МУНИЦИПАЛЬНОГО  
РАЙОНА

**ПОСТАНОВЛЕНИЕ**

29 января 2019 года № 38

г. Холм

**Об утверждении схемы расположения земельного участка или  
земельных участков на кадастровом плане территории**

В соответствии со статьями 11, 68 Земельного кодекса Российской Федерации, Федеральным законом от 25 октября 2001 года № 137-ФЗ «О введении в действие Земельного кодекса Российской Федерации», Федеральным законом от 24 июля 2007 года № 221-ФЗ «О кадастровой деятельности», на основании решения Думы Холмского муниципального района от 18.05.2015 № 392 «О реорганизации Администрации Холмского муниципального района» и заявления Петрова В.А., Администрация Холмского муниципального района **ПОСТАНОВЛЯЕТ:**

1. Утвердить схему расположения земельного участка на кадастровом плане территории кадастрового квартала 53:19:0010323:ЗУ1, площадью 231 кв. м., расположенного по адресу: Российская Федерация, Новгородская область, Холмский муниципальный район, Холмское городское поселение, г. Холм, ул. С Меркулова, з/у 18«а», категория земель: земли населенных пунктов; зона: ОД-1. (центральная общественно-деловая зона); вид разрешённого использования: ведение садоводства; код по классификатору 13.2.

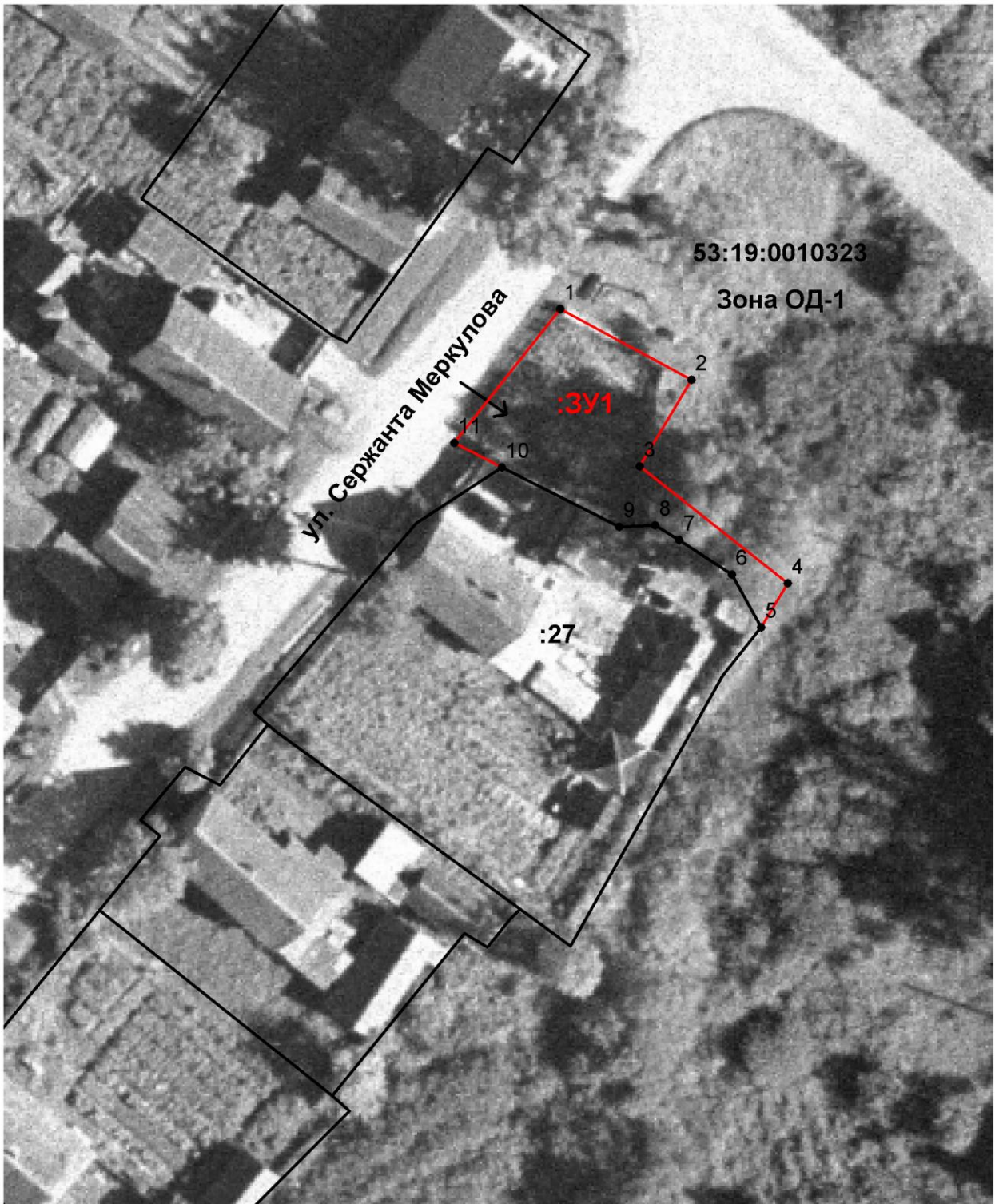
2. Разместить настоящее постановление на официальном сайте Администрации Холмского муниципального района в информационно телекоммуникационной сети «Интернет».

**Первый заместитель  
Главы администрации  
муниципального района**


**Т.А. Прокофьева**

**УТВЕРЖДЕНО**  
постановлением Администрации  
района от 29.01.2019 № 38

<b>Схема расположения земельного участка или земельных участков на кадастровом плане территории</b>		
<b>Условный номер земельного участка</b>		
<b>Площадь земельного участка 231 м<sup>2</sup></b>		
<b>Обозначение характерных точек границ</b>	<b>Координаты, м</b>	
	<b>X</b>	<b>Y</b>
<b>1</b>	<b>2</b>	<b>3</b>
1	424137.32	2171747.02
2	424131.47	2171757.84
3	424124.30	2171753.55
4	424114.68	2171765.78
5	424111.01	2171763.61
6	424115.37	2171761.19
7	424118.23	2171756.84
8	424119.45	2171754.84
9	424119.34	2171751.87
10	424124.23	2171742.17
11	424126.25	2171738.22
1	424137.32	2171747.02



**Условные обозначения:**

 - образуемый земельный участок