



АДМИНИСТРАЦИЯ ХОЛМСКОГО МУНИЦИПАЛЬНОГО  
РАЙОНА

**ПОСТАНОВЛЕНИЕ**

12 августа 2019 года № 507

г. Холм

**Об утверждении схемы расположения земельного участка или  
земельных участков на кадастровом плане территории**

В соответствии со статьями 11, 68 Земельного кодекса Российской Федерации, Федеральным законом от 25 октября 2001 года № 137-ФЗ «О введении в действие Земельного кодекса Российской Федерации», Федеральным законом от 24 июля 2007 года № 221-ФЗ «О кадастровой деятельности», на основании решения Думы Холмского муниципального района от 18.05.2015 № 392 «О реорганизации Администрации Холмского муниципального района», Администрация Холмского муниципального района **ПОСТАНОВЛЯЕТ:**

1. Утвердить схему расположения земельных участков образованных в результате разделения земельного участка с кадастровым номером 53:19:0021002:26 из земель населенных пунктов расположенного по адресу: Российская Федерация, Новгородская область, Холмский район, Тогодское сельское поселение, д. Тогодь, ул. Школьная, д. 8 на следующие участки:

-53:19:0021002:26:ЗУ1, площадью 463 кв. м., по адресу: Российская Федерация, Новгородская область, Холмский район, Тогодское сельское поселение, д. Тогодь, ул. Школьная, з/у 8 «а», вид разрешенного использования: «Земельные участки (территории) общего пользования», код по классификатору 12.0.

-53:19:0021002:26:ЗУ2, площадью 11840 кв. м., по адресу: Российская Федерация, Новгородская область, Холмский район, Тогодское сельское поселение, д. Тогодь, ул. Школьная, з/у 8, вид разрешенного использования: «Культурное развитие», код по классификатору 3.5.

2. Разместить настоящее постановление на официальном сайте Администрации Холмского муниципального района в информационно телекоммуникационной сети «Интернет».

**Первый заместитель  
Главы администрации  
муниципального района**

**Т.А. Прокофьева**

**УТВЕРЖДЕНА**  
 постановлением Администрации  
 района от 12.08.2019 № 507

**Схема расположения земельного участка или земельных участков  
 на кадастровом плане территории**

**Условный номер земельного участка :ЗУ1**

**Площадь земельного участка 463 м<sup>2</sup>  
 Система координат МСК 53 (Зона-2)**

Обозначение характерных точек границ	Координаты, м	
	X	Y
<b>1</b>	<b>2</b>	<b>3</b>
1	418698.26	2203390.44
2	418700.85	2203402.14
3	418663.50	2203410.96
4	418660.84	2203399.10
1	418698.26	2203390.44

**Условный номер земельного участка :ЗУ2**

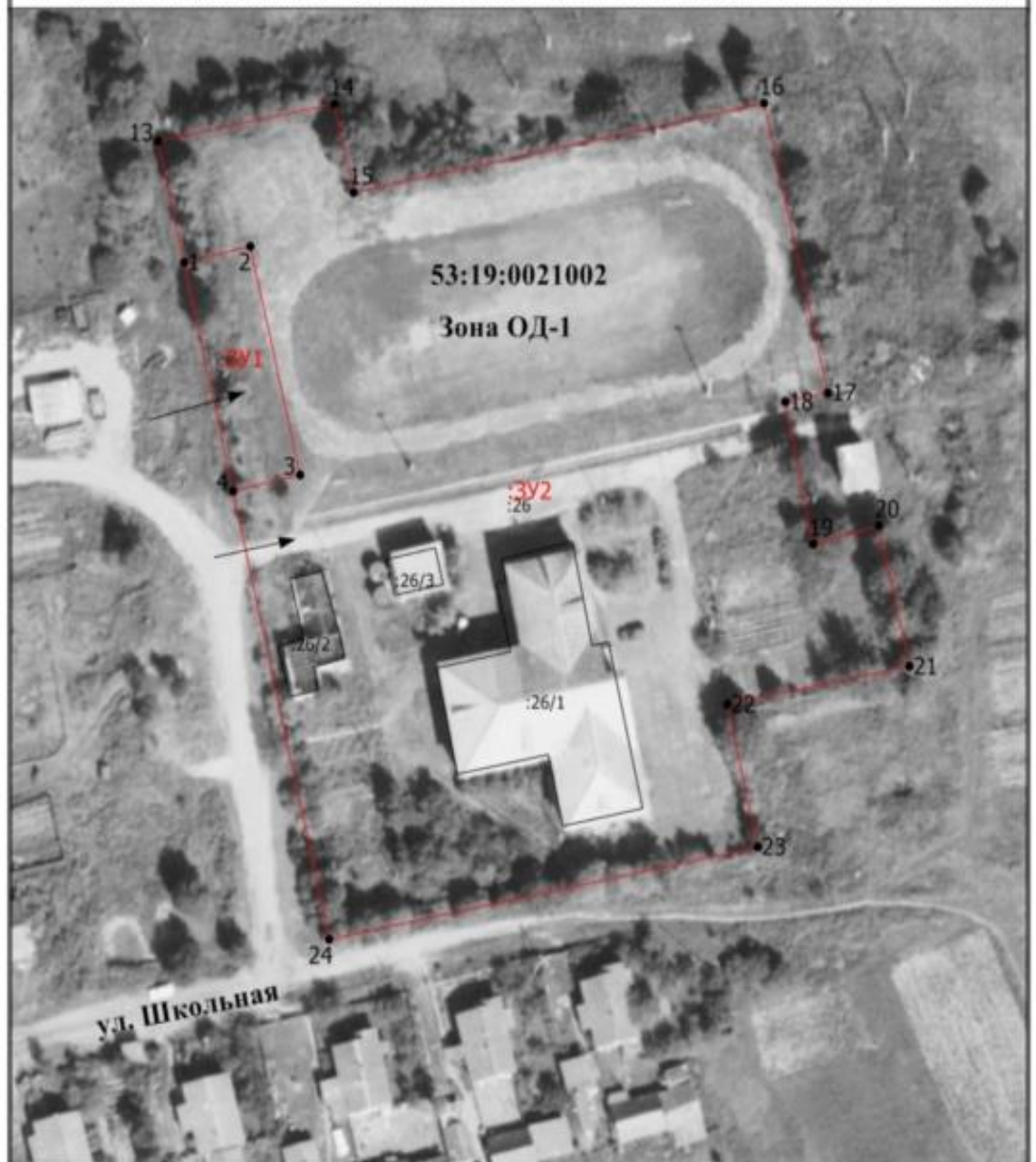
**Площадь земельного участка 11840 м<sup>2</sup>**

Обозначение характерных точек границ	Координаты, м	
	X	Y
<b>1</b>	<b>2</b>	<b>3</b>
13	418718.08	2203385.85
14	418724.15	2203416.99
15	418709.65	2203420.41
16	418724.27	2203492.91
17	418676.92	2203504.20
18	418675.46	2203496.67
19	418652.19	2203501.62
20	418655.19	2203513.23
21	418632.20	2203518.59

Обозначение характерных точек границ	Координаты, м
---	---------------

	<b>X</b>	<b>Y</b>
<b>1</b>	<b>2</b>	<b>3</b>
22	418626.00	2203486.44
23	418602.65	2203491.82
24	418587.53	2203416.08
4	418660.84	2203399.10
3	418663.50	2203410.96
2	418700.85	2203402.14
1	418698.26	2203390.44
13	418718.08	2203385.85

Схема расположения земельного участка или земельных участков на кадастровом плане территории



Масштаб 1:1000

Условные обозначения

- - Характерная точка границы, сведения о которой позволяют однозначно определить ее положение на местности
- 1 - Обозначение новой характерной точки
- :ЗУ1 - Образуемый земельный участок
- - Граница земельного участка
- ➔ - Обозначение доступа к образуемому земельному участку
- 53:19:0021002 - Номер кадастрового квартала
- Зона ОД-1 - Обозначение территориальной зоны