



АДМИНИСТРАЦИЯ ХОЛМСКОГО МУНИЦИПАЛЬНОГО
РАЙОНА

ПОСТАНОВЛЕНИЕ

24 сентября 2019 года № 644

г. Холм

**Об утверждении схемы расположения земельного участка или
земельных участков на кадастровом плане территории**

В соответствии со статьями 11, 68 Земельного кодекса Российской Федерации, Федеральным законом от 25 октября 2001 года № 137-ФЗ «О введении в действие Земельного кодекса Российской Федерации», Федеральным законом от 24 июля 2007 года № 221-ФЗ «О кадастровой деятельности», на основании решения Думы Холмского муниципального района от 18.05.2015 № 392 «О реорганизации Администрации Холмского муниципального района» и заявления от 10.09.2019 № 207 Ласточкиной Е. Ф., Администрация Холмского муниципального района **ПОСТАНОВЛЯЕТ:**

1. Утвердить схему расположения земельного участка, образуемого путём перераспределения земельного участка с кадастровым номером 53:19:0010214:9, из земель находящихся в государственной или муниципальной собственности, площадью 900 кв. м., расположенного по адресу: Российская Федерация, Новгородская область, Холмский муниципальный район, Холмское городское поселение, г. Холм, ул. Панфиловцев, з/у 27, категория земель: земли населенных пунктов; зона: Ж-1 (зона застройки индивидуальными жилыми домами); вид разрешённого использования: для ведения личного подсобного хозяйства; код по классификатору 2.2.

2. Разместить настоящее постановление на официальном сайте Администрации Холмского муниципального района в информационно телекоммуникационной сети «Интернет».

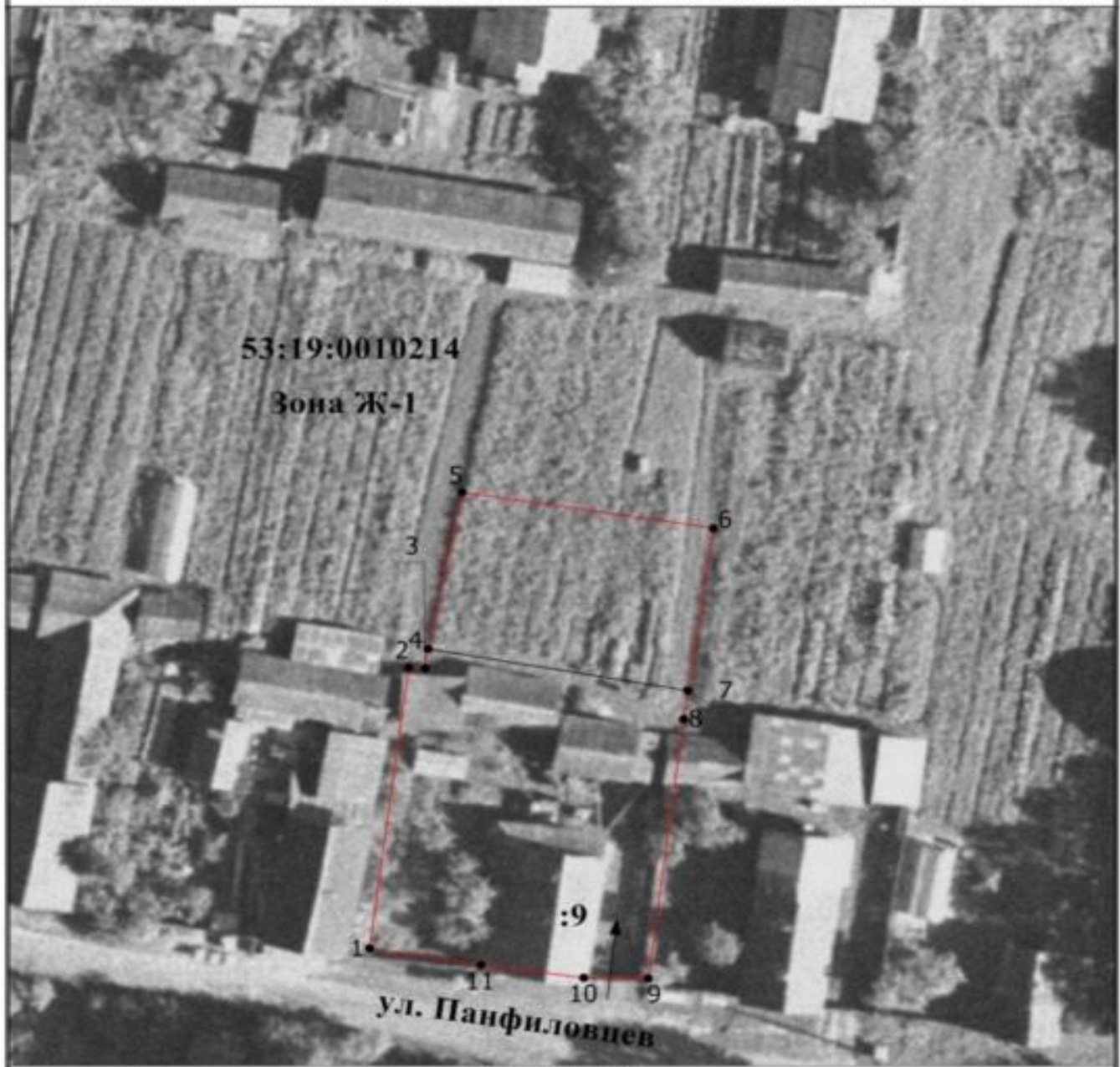
**Заместитель
Главы администрации
муниципального района**

Е.А. Рыбинкина

УТВЕРЖДЕНА
 постановлением Администрации
 района от 24.09.2019 № 644

Схема расположения земельного участка или земельных участков на кадастровом плане территории		
Условный номер земельного участка		
Площадь земельного участка 900 м² Система координат МСК 53 (Зона-2)		
Обозначение характерных точек границ	Координаты, м	
	X	Y
1	2	3
1	424580.84	2170321.04
2	424605.58	2170324.20
3	424605.51	2170325.55
4	424607.23	2170325.78
5	424621.03	2170328.53
6	424617.87	2170348.91
7	424603.54	2170346.85
8	424601.05	2170346.50
9	424578.18	2170343.64
10	424578.24	2170338.40
11	424579.38	2170330.06
1	424580.84	2170321.04

Схема расположения земельного участка или земельных участков на кадастровом плане территории



Условные обозначения

- - Вновь образованная часть границы, сведения о которой достаточны для определения ее местоположения
- 1 - Обозначение новой характерной точки
- - Обозначение доступа к образуемому земельному участку
- :9 - Исходный земельный участок
- 53:19:0010214 - Номер кадастрового квартала
- Зона Ж-1 - Обозначение территориальной зоны

