



АДМИНИСТРАЦИЯ ХОЛМСКОГО МУНИЦИПАЛЬНОГО  
РАЙОНА

**ПОСТАНОВЛЕНИЕ**

13 ноября 2019 года № 760

г. Холм

**Об утверждении схемы расположения земельного участка или  
земельных участков на кадастровом плане территории**

В соответствии со статьями 11, 68 Земельного кодекса Российской Федерации, Федеральным законом от 25 октября 2001 года № 137-ФЗ «О введении в действие Земельного кодекса Российской Федерации», Федеральным законом от 24 июля 2007 года № 221-ФЗ «О кадастровой деятельности», на основании решения Думы Холмского муниципального района от 18.05.2015 № 392 «О реорганизации Администрации Холмского муниципального района» и постановления от 12.11.2019 № 757 «О предоставлении разрешения на условно разрешенный вид использования земельного участка», Администрация Холмского муниципального района **ПОСТАНОВЛЯЕТ:**

1. Утвердить схему расположения земельного участка на кадастровом плане территории кадастрового квартала 53:19:0061201:ЗУ1, площадью 12442 кв. м., расположенного по адресу: Российская Федерация, Новгородская область, Холмский муниципальный район, Морховское сельское поселение, д. Морхово, з/у 9, категория земель: земли сельскохозяйственного назначения; зона: СХ-1 – зона сельскохозяйственных и прочих угодий; вид условно разрешенного использования: животноводство; код по классификатору 1.7.

2. Разместить настоящее постановление на официальном сайте Администрации Холмского муниципального района в информационно телекоммуникационной сети «Интернет».

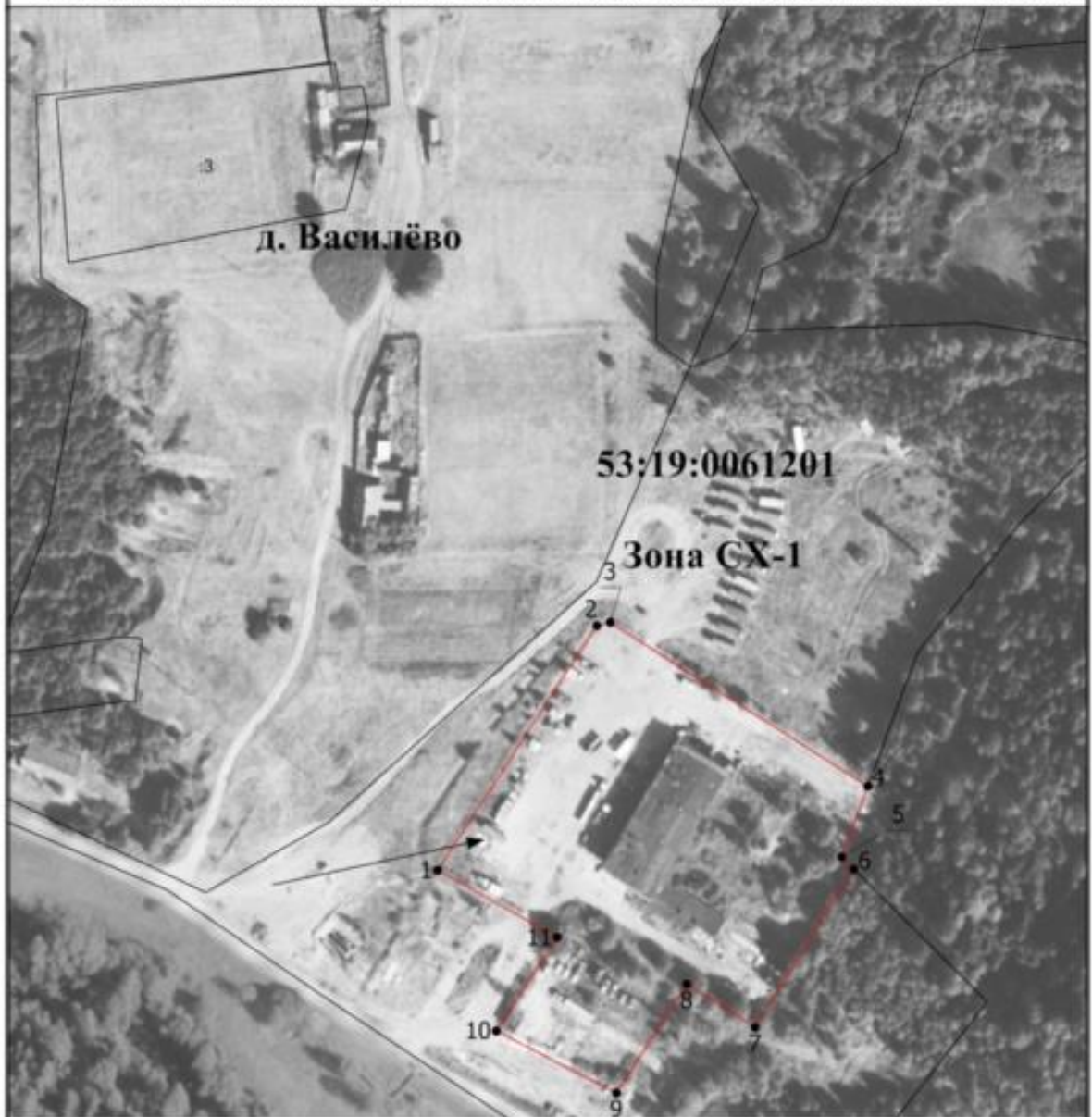
**Первый заместитель  
Главы администрации  
муниципального района**

**Т.А. Прокофьева**

**УТВЕРЖДЕНА**  
постановлением Администрации  
района от 13.11.2019 № 760

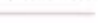


<b>Схема расположения земельного участка или земельных участков на кадастровом плане территории</b>		
<b>Условный номер земельного участка</b>		
<b>Площадь земельного участка 12442 м<sup>2</sup></b>		
<b>Система координат МСК 53 (Зона-2)</b>		
<b>Обозначение характерных точек границ</b>	<b>Координаты, м</b>	
	<b>X</b>	<b>Y</b>
<b>1</b>	<b>2</b>	<b>3</b>
1	408082.24	2178661.91
2	408162.79	2178714.98
3	408163.91	2178719.44
4	408109.87	2178805.30
5	408086.57	2178796.54
6	408082.58	2178800.61
7	408030.32	2178767.72
8	408044.62	2178744.92
9	408008.74	2178721.52
10	408029.19	2178681.47
11	408060.09	2178701.78
1	408082.24	2178661.91

Схема расположения земельного участка или земельных участков на кадастровом плане территории



Масштаб 1:2000

Условные обозначения

-  - Вновь образованная часть границы, сведения о которой достаточны для определения ее местоположения
-  - Характерная точка границы, сведения о которой позволяют однозначно определить ее положение на местности
-  - Обозначение новой характерной точки