



АДМИНИСТРАЦИЯ ХОЛМСКОГО МУНИЦИПАЛЬНОГО  
РАЙОНА

**ПОСТАНОВЛЕНИЕ**

19 февраля 2019 года № 82

г. Холм

**Об утверждении схемы расположения земельного участка или  
земельных участков на кадастровом плане территории**

В соответствии со статьями 11, 68 Земельного кодекса Российской Федерации, Федеральным законом от 25 октября 2001 года № 137-ФЗ «О введении в действие Земельного кодекса Российской Федерации», Федеральным законом от 24 июля 2007 года № 221-ФЗ «О кадастровой деятельности», на основании решения Думы Холмского муниципального района от 18.05.2015 № 392 «О реорганизации Администрации Холмского муниципального района» и заявления ООО «Тухомичи», Администрация Холмского муниципального района **ПОСТАНОВЛЯЕТ:**

1. Утвердить схему расположения земельного участка на кадастровом плане территории кадастрового квартала 53:19:0110102:ЗУ1, площадью 28146 кв. м., расположенного по адресу: Российская Федерация, Новгородская область, Холмский муниципальный район, Морховское сельское поселение, з/у № 6, категория земель: земли промышленности; зона: П-1 – Деловая зона обслуживания производства и предприятий; вид разрешенного использования: Склады; код по классификатору 6.9.

2. Разместить настоящее постановление на официальном сайте Администрации Холмского муниципального района в информационно телекоммуникационной сети «Интернет».

**Глава  
муниципального района**

**В.И. Саляев**

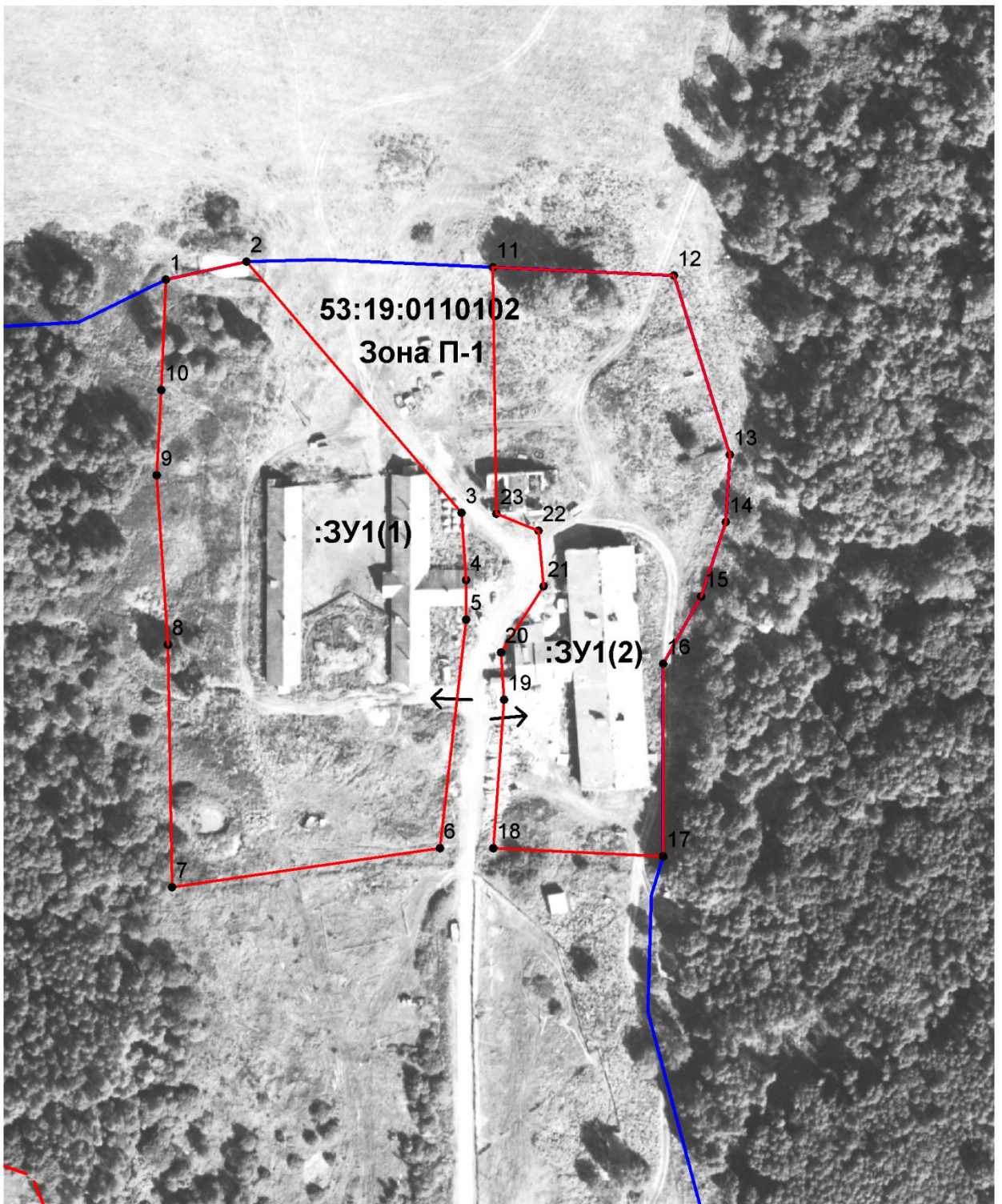
**УТВЕРЖДЕНА**  
 постановлением Администрации  
 района от 19.02.2019 № 82

<b>Схема расположения земельного участка или земельных участков на кадастровом плане территории</b>		
<b>Условный номер земельного участка</b>		
<b>Площадь земельного участка 28146 м<sup>2</sup></b>		
<b>Обозначение характерных точек границ</b>	<b>Координаты, м</b>	
	<b>X</b>	<b>Y</b>
<b>1</b>	<b>2</b>	<b>3</b>
(:ЗУ1(1))		
1	412307.44	2194023.65
2	412313.35	2194121.24
3	412230.51	2194122.79
4	412208.42	2194122.81
5	412195.34	2194114.16
6	412119.93	2194107.06
7	412107.06	2194025.78
8	412187.03	2194024.39
9	412242.85	2194020.63
10	412271.08	2194022.13
1	412307.44	2194023.65
(:ЗУ1(2))		
11	412311.55	2194131.51
12	412308.85	2194191.41
13	412249.64	2194209.89
14	412227.43	2194208.41
15	412203.02	2194200.29
16	412180.82	2194187.74
17	412117.18	2194187.77
18	412119.88	2194131.72
19	412168.89	2194135.20
20	412184.43	2194134.30


---

---

Обозначение характерных точек границ	Координаты, м	
	X	Y
1	2	3
21	412206.39	2194148.26
22	412224.65	2194146.64
23	412230.29	2194132.69
11	412311.55	2194131.51



**Условные обозначения:**

 - образуемый земельный участок