



АДМИНИСТРАЦИЯ ХОЛМСКОГО МУНИЦИПАЛЬНОГО
РАЙОНА

ПОСТАНОВЛЕНИЕ

05 марта 2020 года № 123

г. Холм

Об утверждении схемы расположения земельного участка или земельных участков на кадастровом плане территории

В соответствии со статьями 11, 68 Земельного кодекса Российской Федерации, Федеральным законом от 25 октября 2001 года № 137-ФЗ «О введении в действие Земельного кодекса Российской Федерации», Федеральным законом от 24 июля 2007 года № 221-ФЗ «О кадастровой деятельности», на основании решения Думы Холмского муниципального района от 18.05.2015 № 392 «О реорганизации Администрации Холмского муниципального района» и заявления Павлова Д.С, Администрация Холмского муниципального района **ПОСТАНОВЛЯЕТ:**

1. Утвердить схему расположения земельного участка на кадастровом плане территории кадастрового квартала 53:19:0010438:ЗУ1, площадью 400 кв. м., расположенного по адресу: Российская Федерация, Новгородская область, Холмский муниципальный район, Холмское городское поселение, г. Холм, ул. К. Г. Черепанова, з/у 18, категория земель: земли населенных пунктов; зона Ж. 1. Зона застройки индивидуальными и малоэтажными жилыми домами; основной вид разрешённого использования: Для ведения личного подсобного хозяйства (приусадебный земельный участок); вспомогательный вид разрешённого использования: Объекты гаражного назначения; код по классификатору 2.7.1.

2. Отменить постановление Администрации Холмского муниципального района от 21.01.2020 № 19 «Об утверждении схемы расположения земельного участка или земельных участков на кадастровом плане территории».

3. Разместить настоящее постановление на официальном сайте Администрации Холмского муниципального района в информационно телекоммуникационной сети «Интернет».

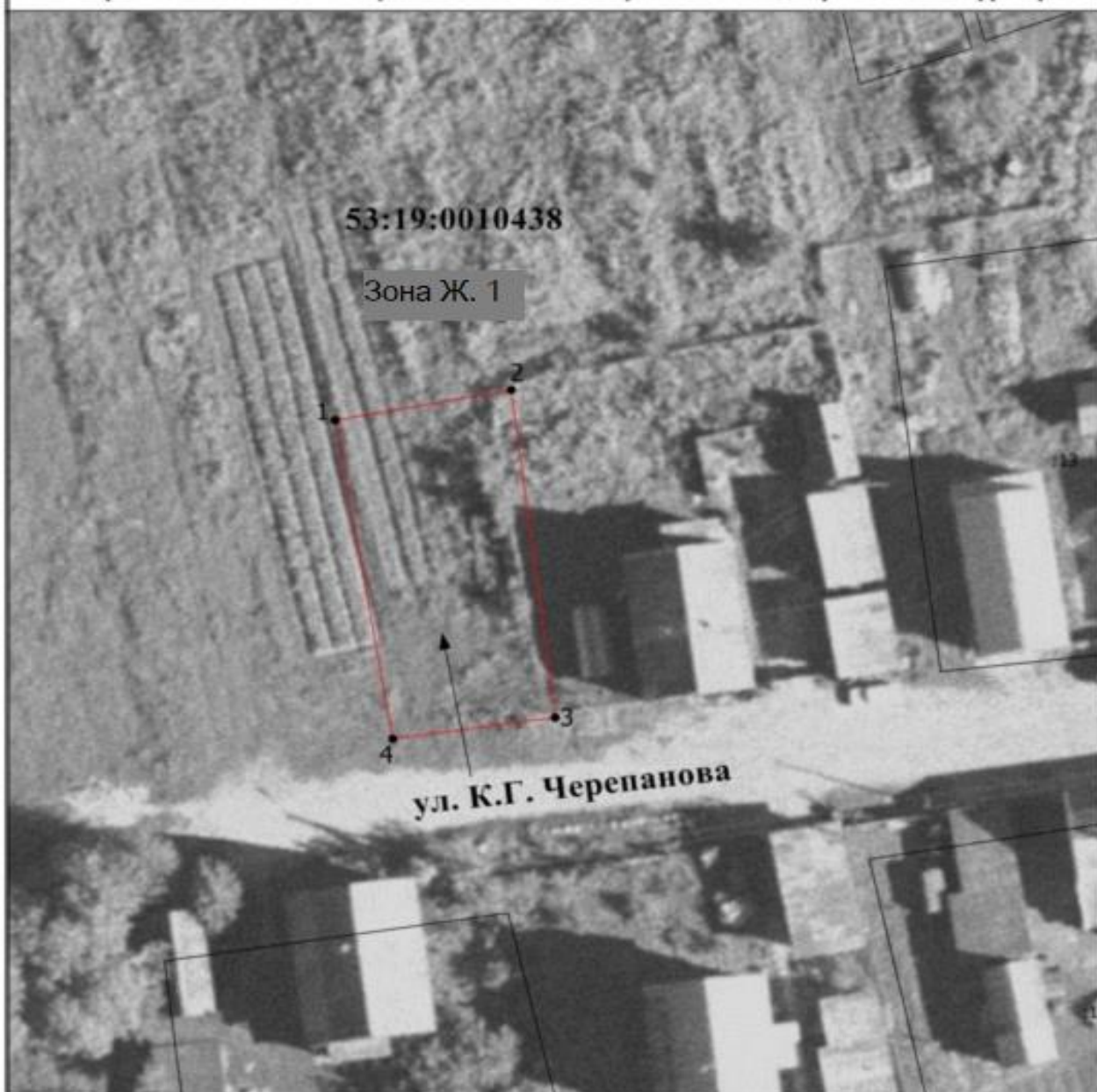
**Первый заместитель
Главы администрации
муниципального района**

Т.А. Прокофьева

УТВЕРЖДЕНА
постановлением Администрации
района от 05.03.2020 № 123

Схема расположения земельного участка или земельных участков на кадастровом плане территории		
Условный номер земельного участка		
Площадь земельного участка 400 м²		
Обозначение характерных точек границ	Координаты, м	
	X	Y
1	2	3
1	423283.30	2170047.98
2	423285.94	2170062.41
3	423257.41	2170066.02
4	423255.55	2170052.71
1	423283.30	2170047.98

Схема расположения земельного участка или земельных участков на кадастровом плане территории



Масштаб 1:500

Условные обозначения

- - Вновь образованная часть границы, сведения о которой достаточны для определения ее местоположения
- - Характерная точка границы, сведения о которой позволяют однозначно определить ее положение на местности
- 1 - Обозначение новой характерной точки
- - Обозначение доступа к образуемому земельному участку
- 53:19:0010438 - Номер кадастрового квартала
- Зона II-1 - Обозначение территориальной зоны

